



HOMEBASE

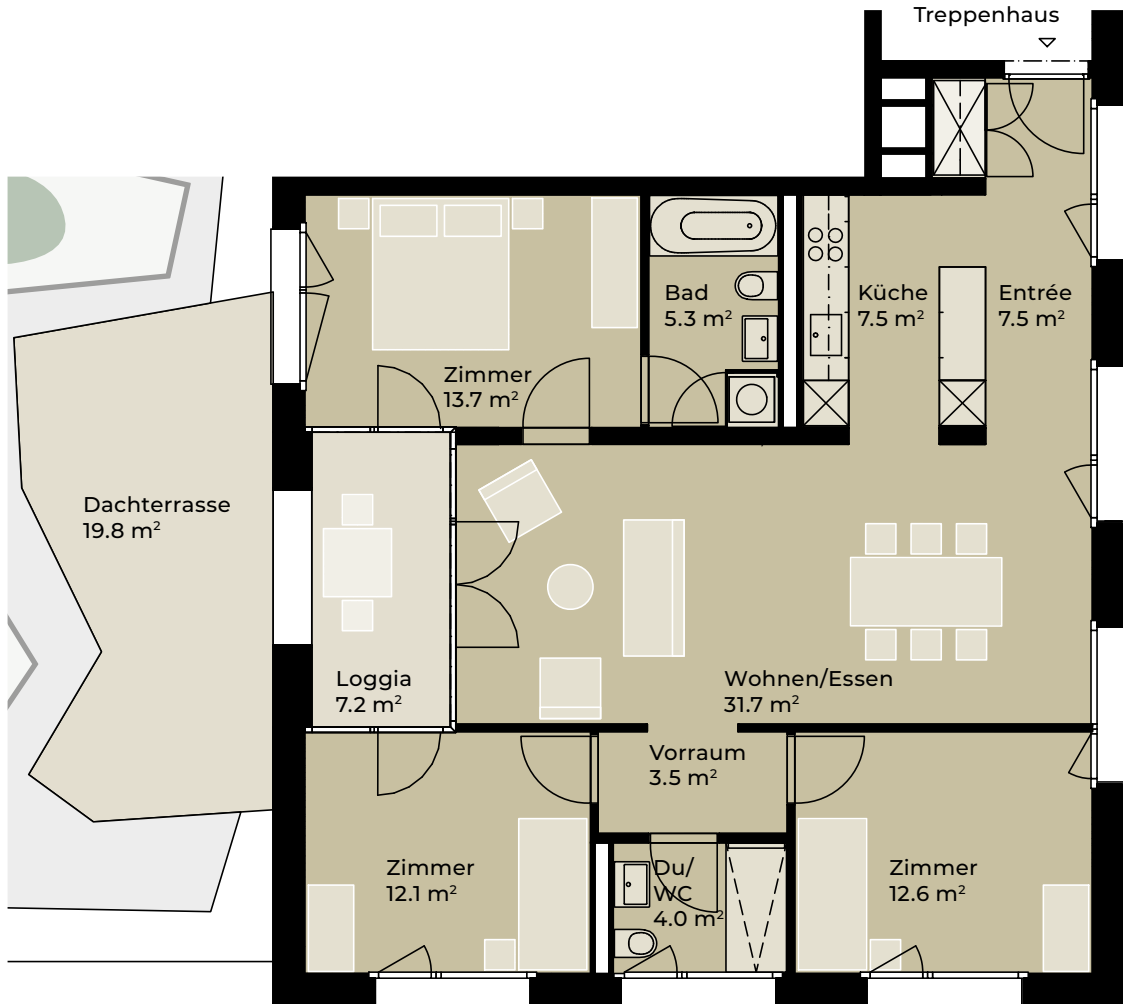
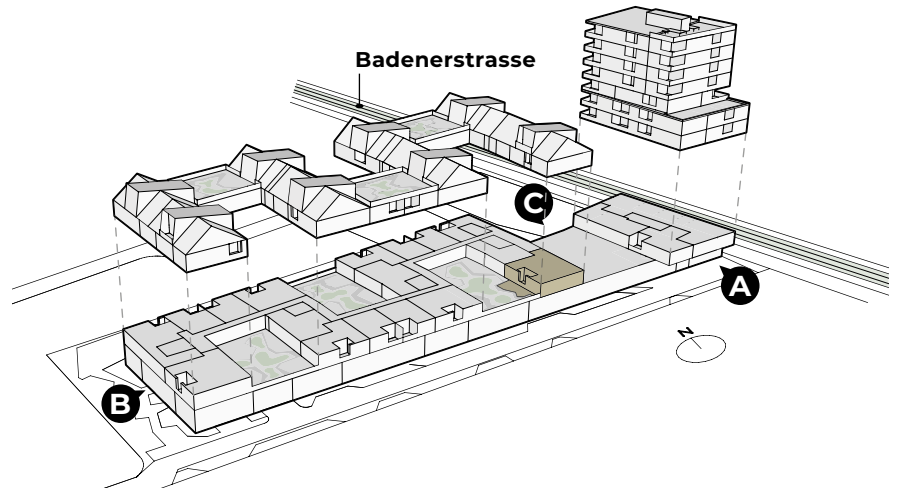
ZÜRICH

## WOHNUNG NR. 527C.1.01

Badenerstrasse 527c, 8048 Zürich

4.5-Zimmer-Wohnung  
Ebene 1

Wohnfläche: 97.9 m<sup>2</sup>  
Loggia: 7.2 m<sup>2</sup>  
Dachterrasse: 19.8 m<sup>2</sup>



**stimag** / Immobilien  
Treuhand

Sturzenegger Immobilien AG  
Limmatalstrasse 168 | 8049 Zürich  
www.homebase-zuerich.ch | homebase@stimag.ch



MST 1:100



Die beiliegenden Pläne und Baubeschrieb haben keinen Anspruch auf Rechtskraft.  
Der Bauherr behält sich Änderungen während der Bauausführung vor.



# HOMEBASE

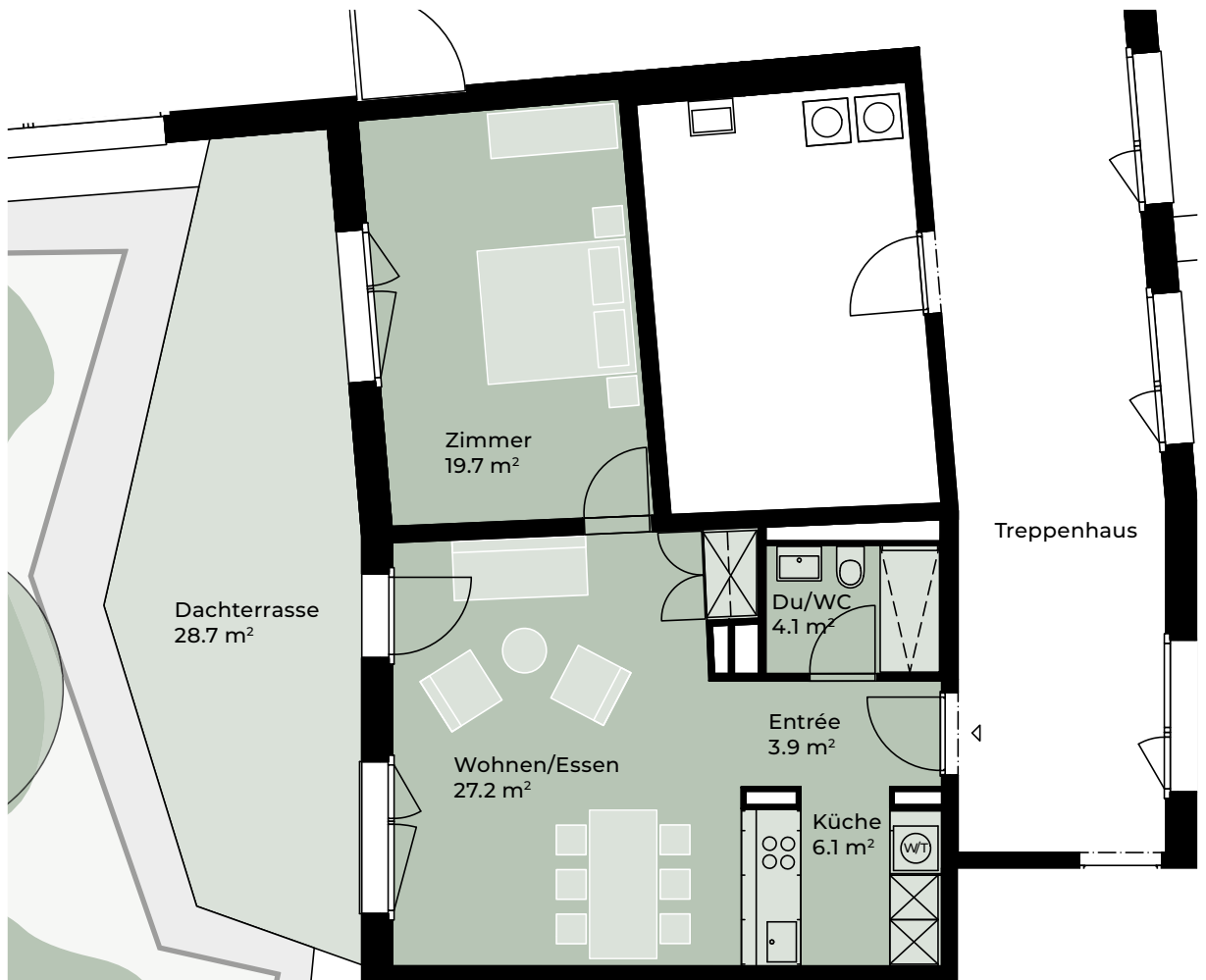
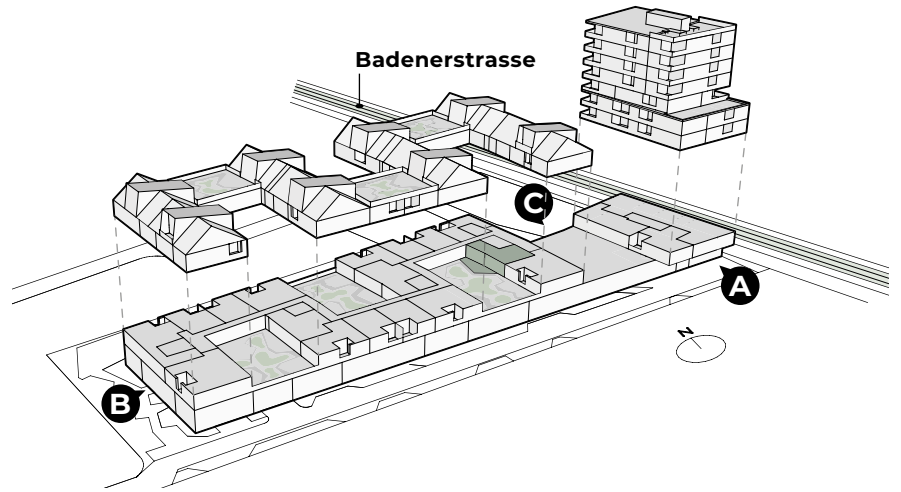
ZÜRICH

## WOHNUNG NR. 527C.1.02

Badenerstrasse 527c, 8048 Zürich

2.5-Zimmer-Wohnung  
Ebene 1

Wohnfläche: 61.0 m<sup>2</sup>  
Dachterrasse: 28.7 m<sup>2</sup>



**stimag** / Immobilien  
Treuhand

Sturzenegger Immobilien AG  
Limmattalstrasse 168 | 8049 Zürich  
www.homebase-zuerich.ch | homebase@stimag.ch



MST 1:100



Die beiliegenden Pläne und Baubeschrieb haben keinen Anspruch auf Rechtskraft.  
Der Bauherr behält sich Änderungen während der Bauausführung vor.



# HOME BASE

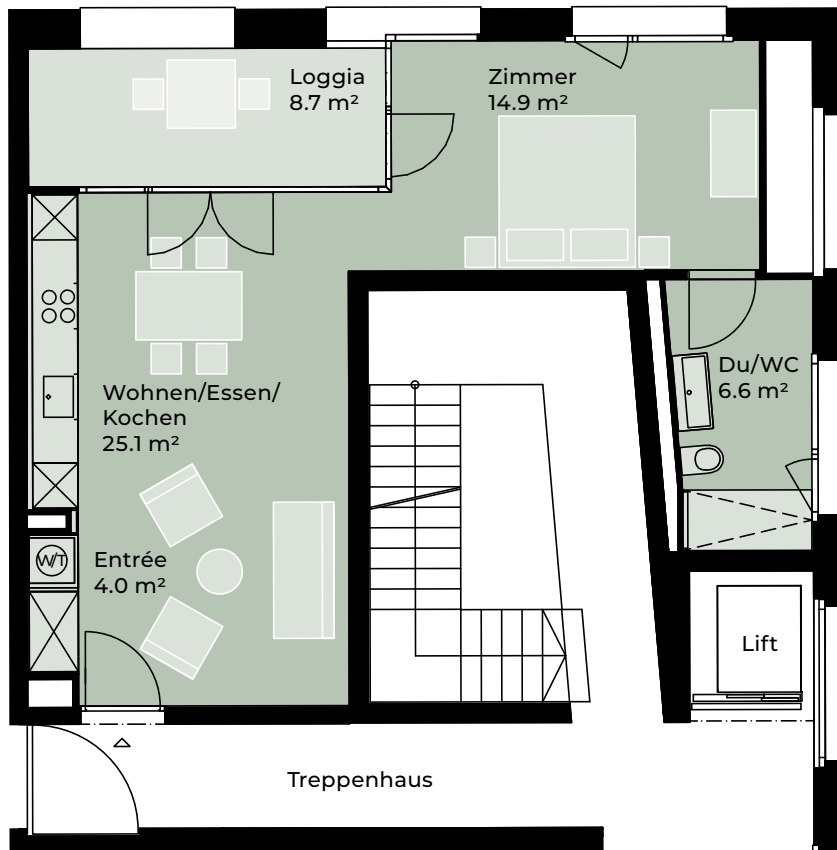
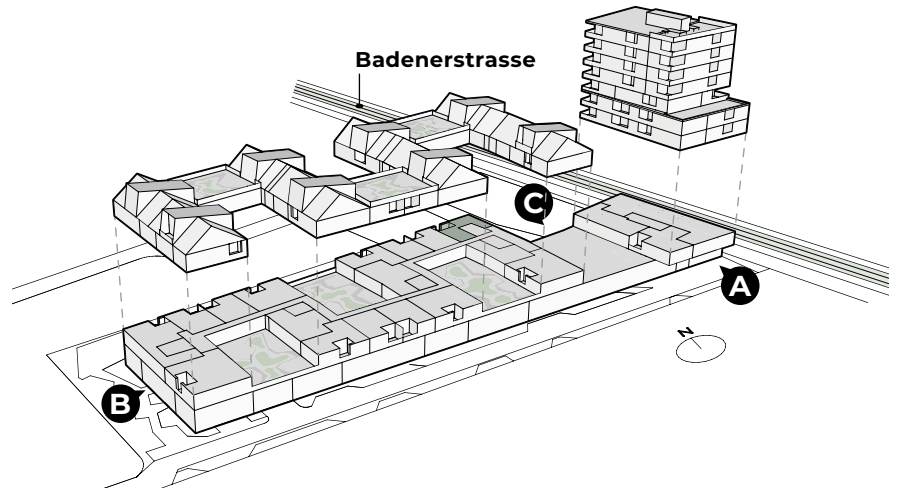
ZÜRICH

## WOHNUNG NR. 527C.1.03

Badenerstrasse 527c, 8048 Zürich

2.5-Zimmer-Wohnung  
Ebene 1

Wohnfläche: 50.6 m<sup>2</sup>  
Loggia: 8.7 m<sup>2</sup>





# HOMEBASE

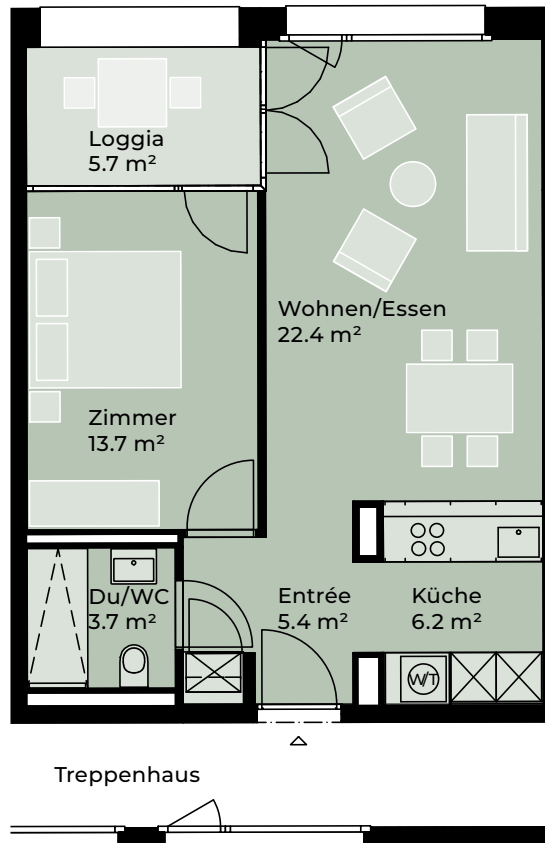
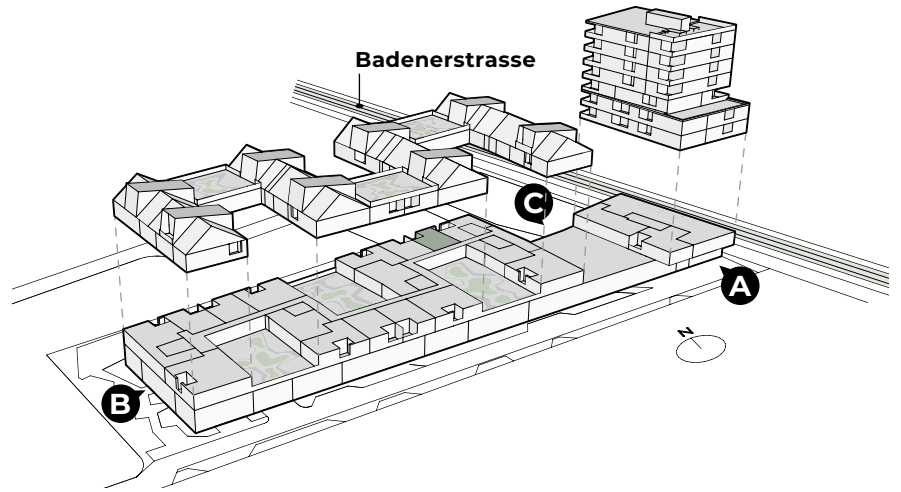
ZÜRICH

## WOHNUNG NR. 527C.1.04

Badenerstrasse 527c, 8048 Zürich

2.5-Zimmer-Wohnung  
Ebene 1

Wohnfläche: 51.4 m<sup>2</sup>  
Loggia: 5.7 m<sup>2</sup>



**stimag** / Immobilien  
Treuhand

Sturzenegger Immobilien AG  
Limmattalstrasse 168 | 8049 Zürich  
www.homebase-zuerich.ch | homebase@stimag.ch



MST 1:100

0 1 2 3 4 5 m

Die beiliegenden Pläne und Baubeschrieb haben keinen Anspruch auf Rechtskraft.  
Der Bauherr behält sich Änderungen während der Bauausführung vor.



# HOME BASE

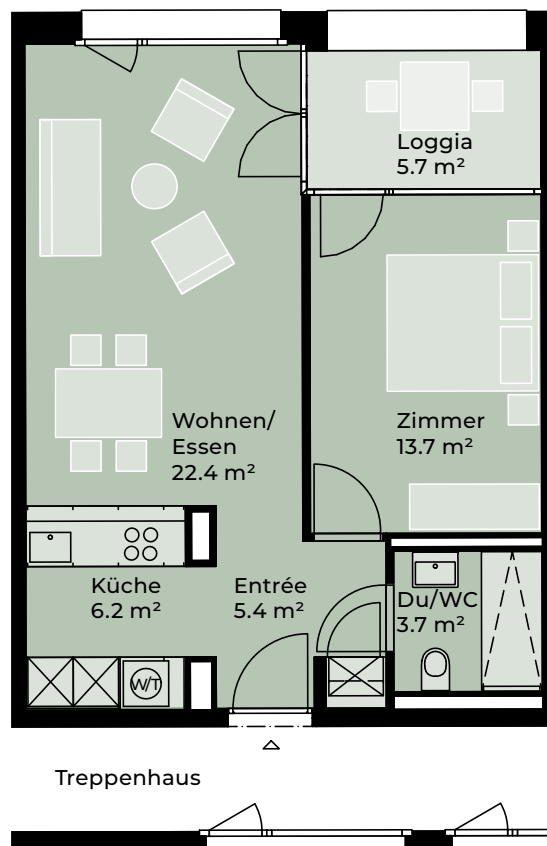
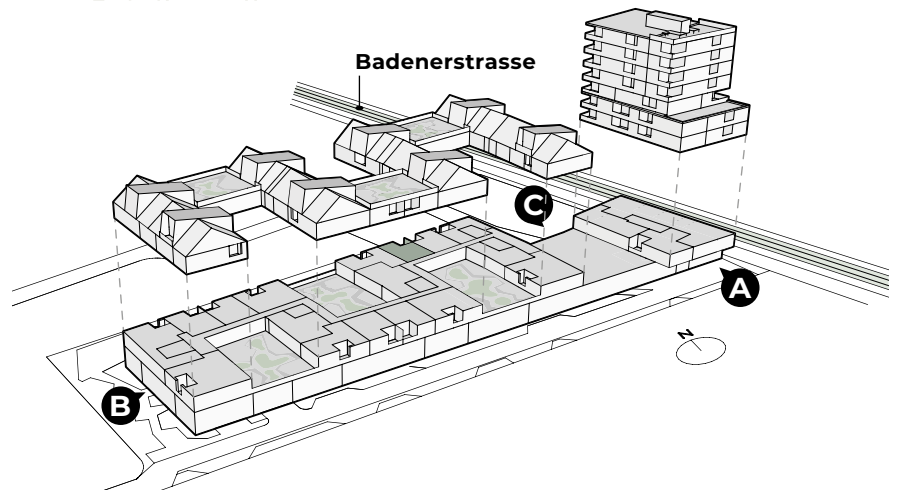
ZÜRICH

## WOHNUNG NR. 527C.1.05

Badenerstrasse 527c, 8048 Zürich

2.5-Zimmer-Wohnung  
Ebene 1

Wohnfläche: 51.4 m<sup>2</sup>  
Loggia: 5.7 m<sup>2</sup>





# HOME BASE

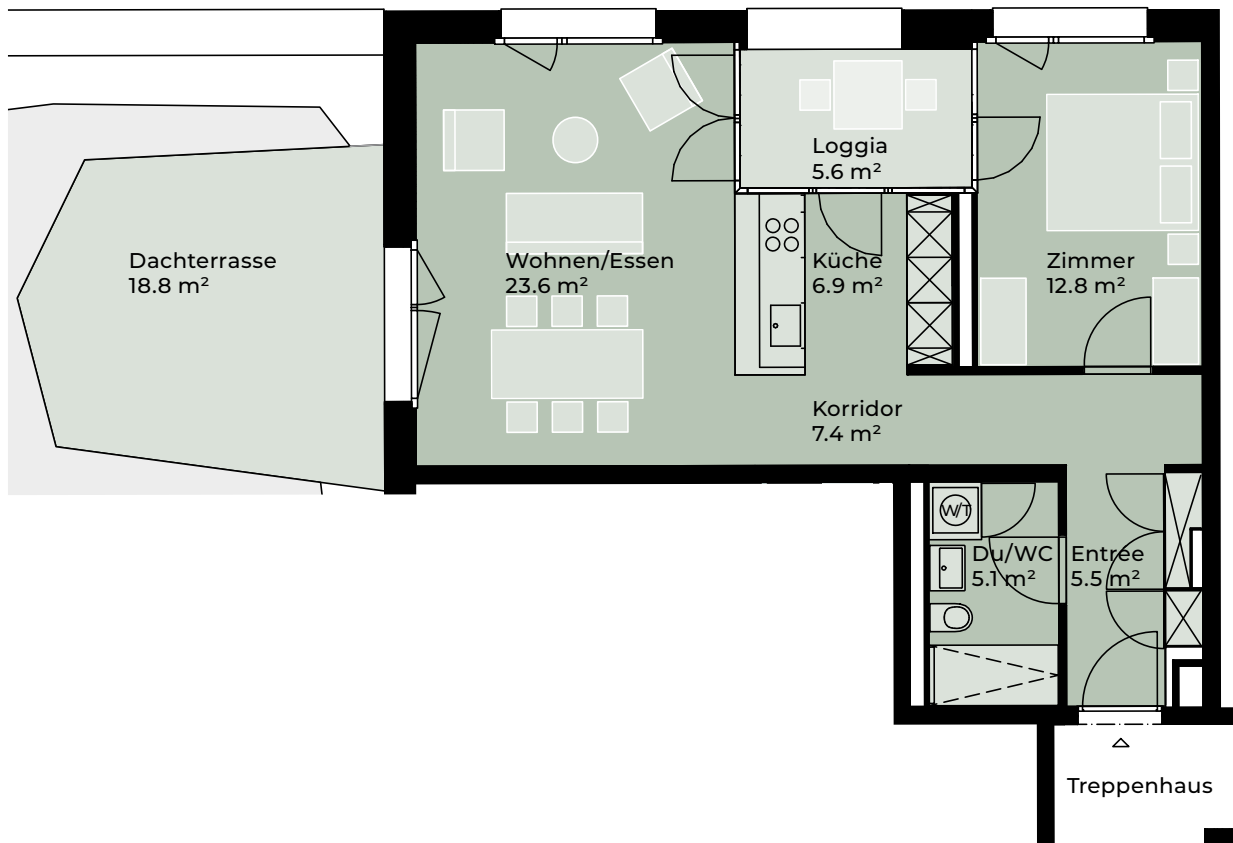
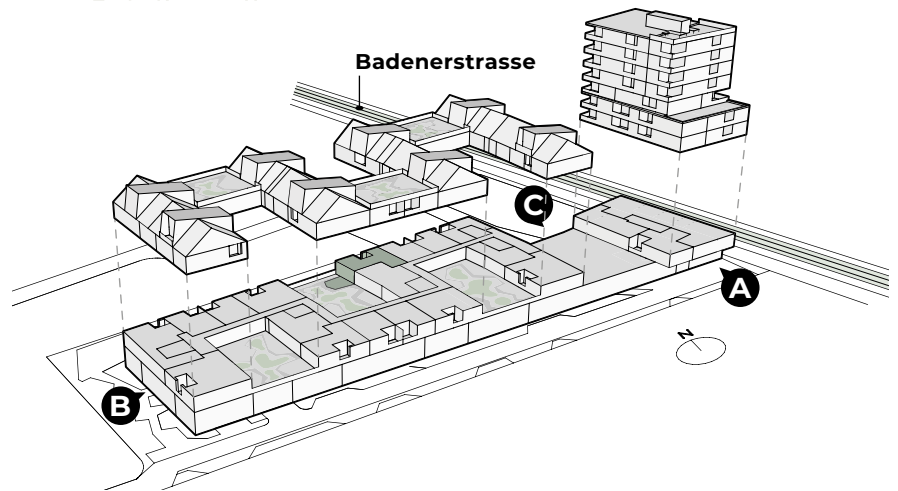
ZÜRICH

## WOHNUNG NR. 527C.1.06

Badenerstrasse 527c, 8048 Zürich

2.5-Zimmer-Wohnung  
Ebene 1

Wohnfläche: 61.3 m<sup>2</sup>  
Loggia: 5.6 m<sup>2</sup>  
Dachterrasse: 18.8 m<sup>2</sup>





# HOME BASE

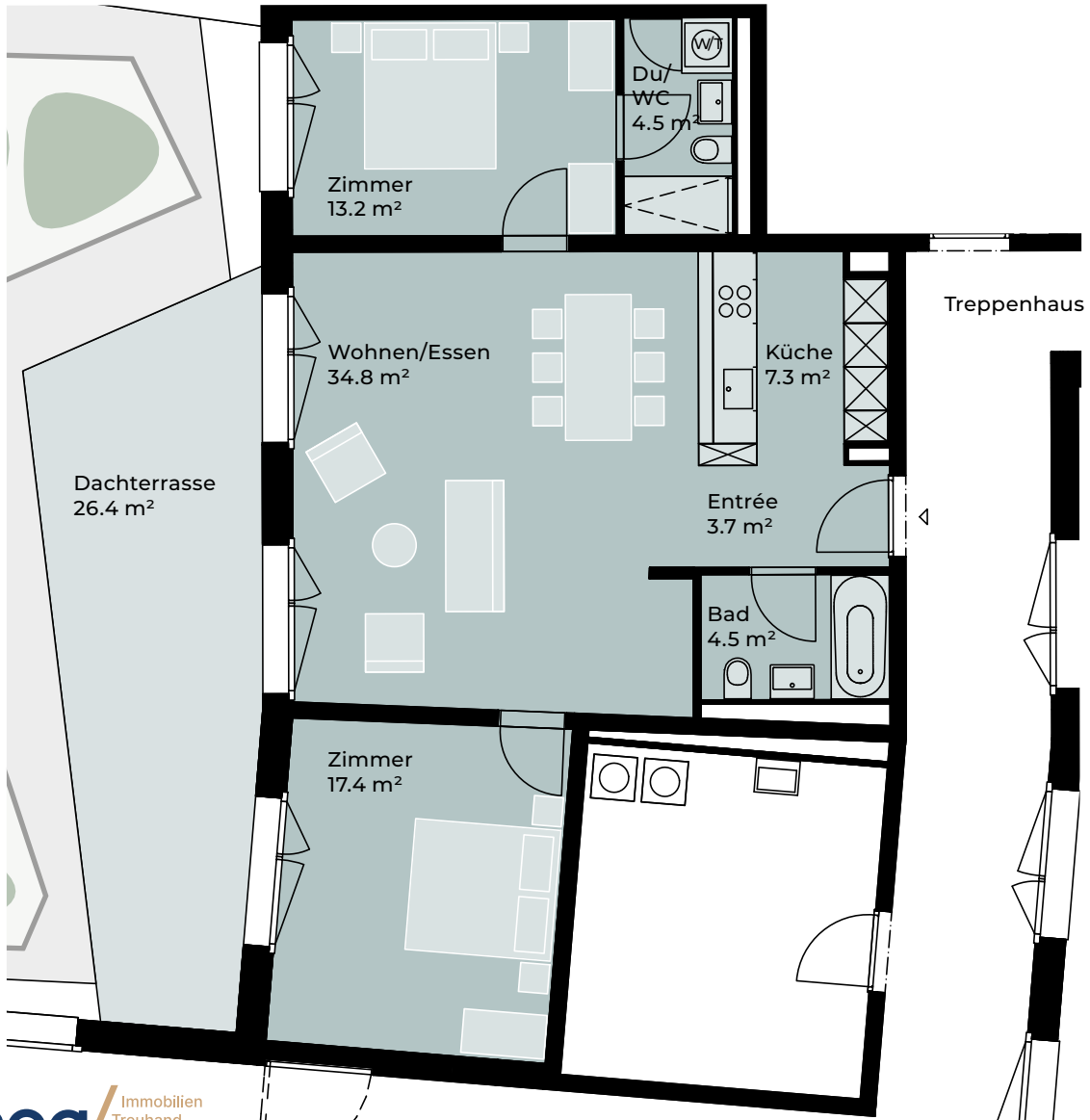
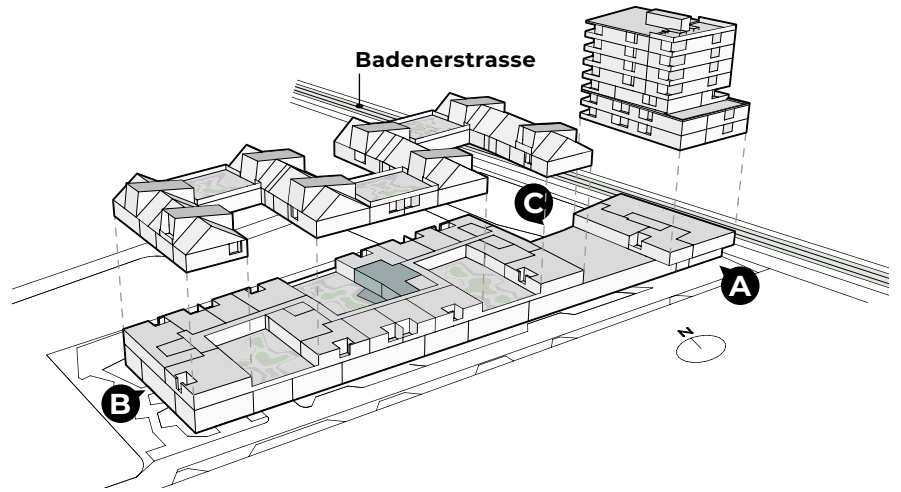
ZÜRICH

## WOHNUNG NR. 527C.1.07

Badenerstrasse 527c, 8048 Zürich

3.5-Zimmer-Wohnung  
Ebene 1

Wohnfläche: 85.4 m<sup>2</sup>  
Dachterrasse: 26.4 m<sup>2</sup>



**stimag** / Immobilien  
Treuhand

Sturzenegger Immobilien AG  
Limmattalstrasse 168 | 8049 Zürich  
www.homebase-zuerich.ch | homebase@stimag.ch



MST 1:100



Die beiliegenden Pläne und Baubeschrieb haben keinen Anspruch auf Rechtskraft.  
Der Bauherr behält sich Änderungen während der Bauausführung vor.



HOMEBASE

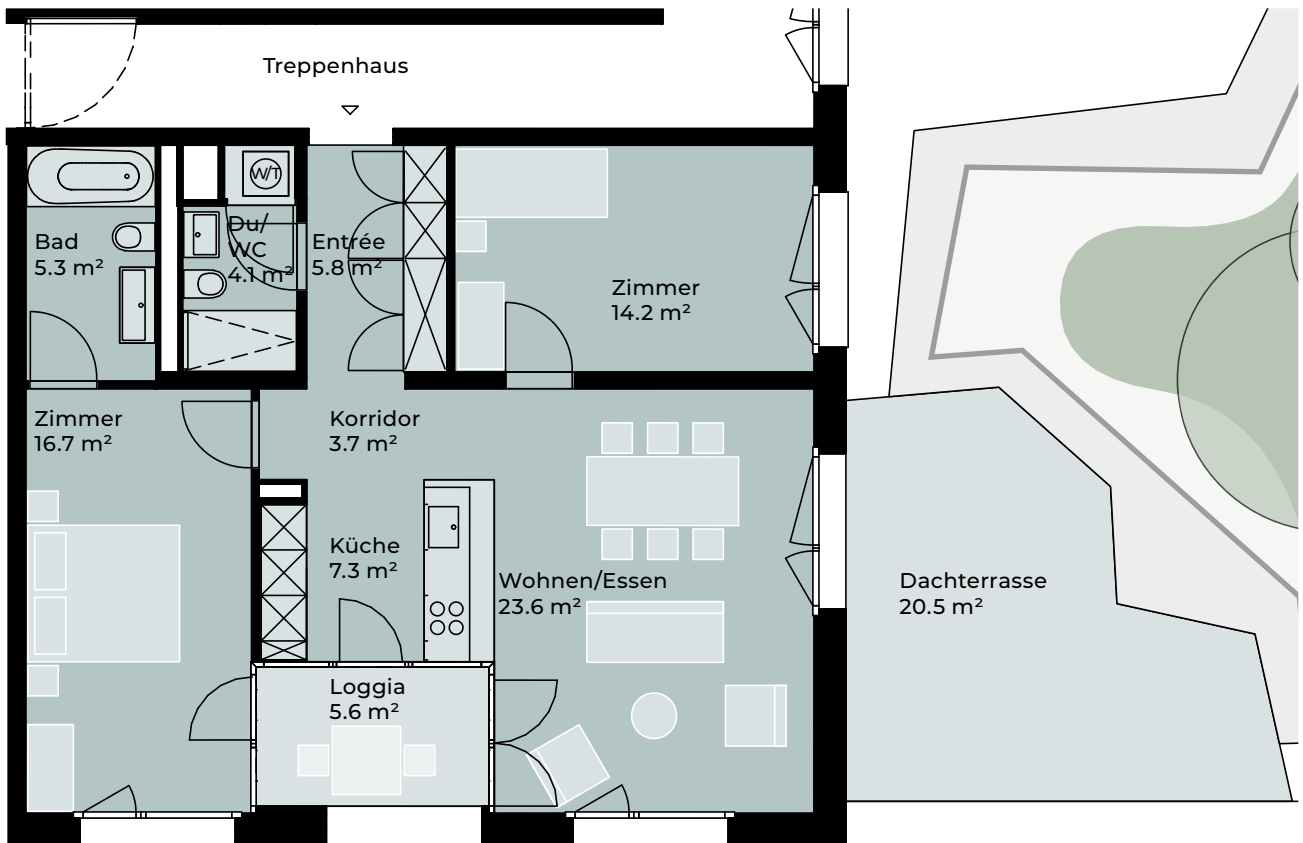
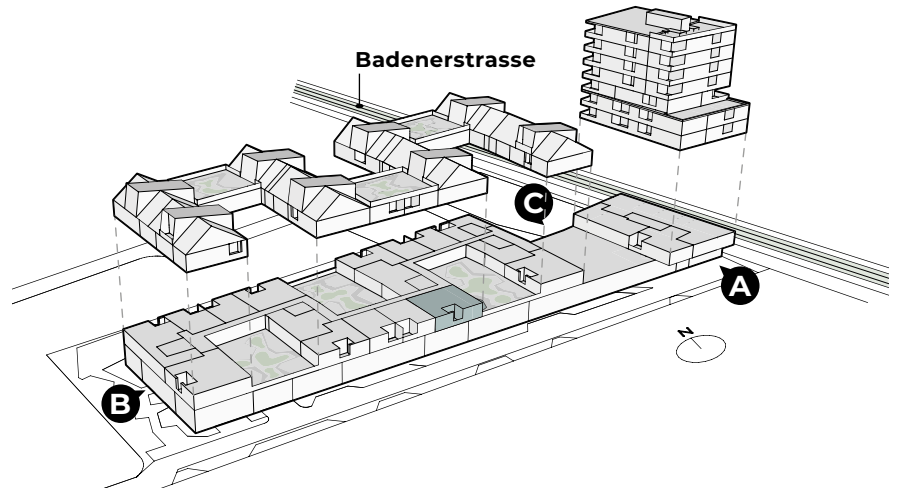
ZÜRICH

## WOHNUNG NR. 527C.1.08

Badenerstrasse 527c, 8048 Zürich

3.5-Zimmer-Wohnung  
Ebene 1

Wohnfläche: 80.7 m<sup>2</sup>  
Loggia: 5.6 m<sup>2</sup>  
Dachterrasse: 20.5 m<sup>2</sup>



**stimag** / Immobilien  
Treuhand

Sturzenegger Immobilien AG  
Limmattalstrasse 168 | 8049 Zürich  
www.homebase-zuerich.ch | homebase@stimag.ch



MST 1:100

0 1 2 3 4 5 m

Die beiliegenden Pläne und Baubeschrieb haben keinen Anspruch auf Rechtskraft.  
Der Bauherr behält sich Änderungen während der Bauausführung vor.





HOMEBASE

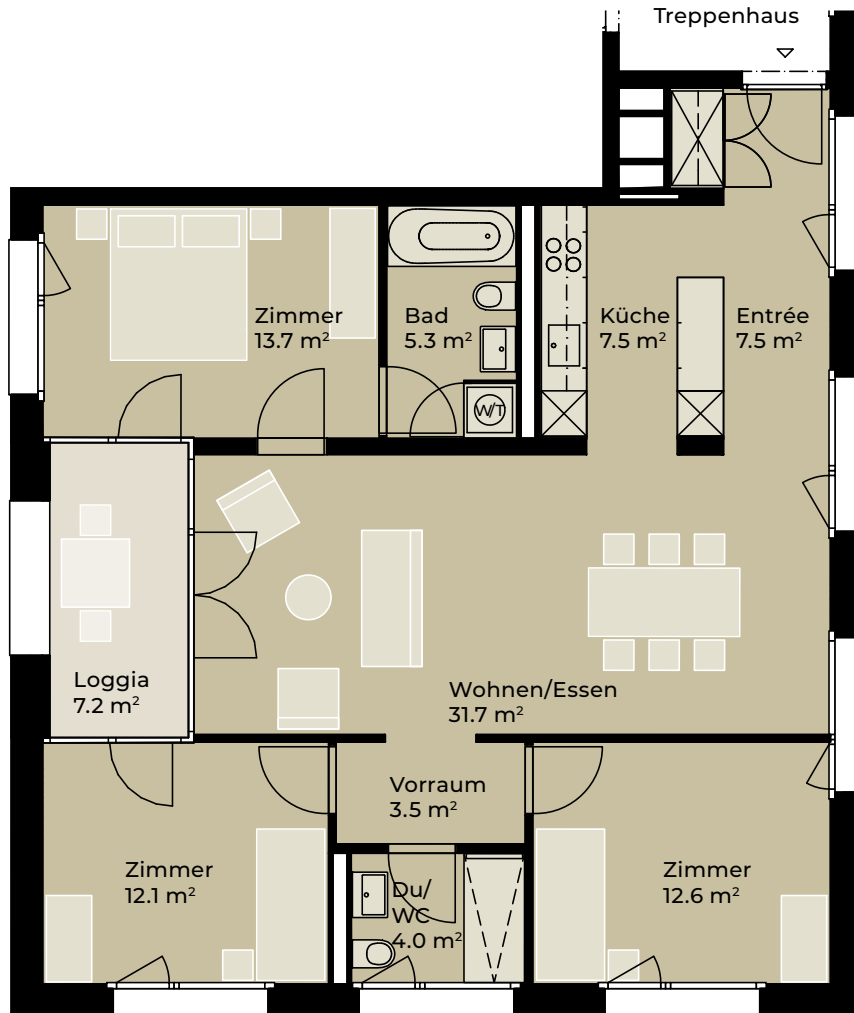
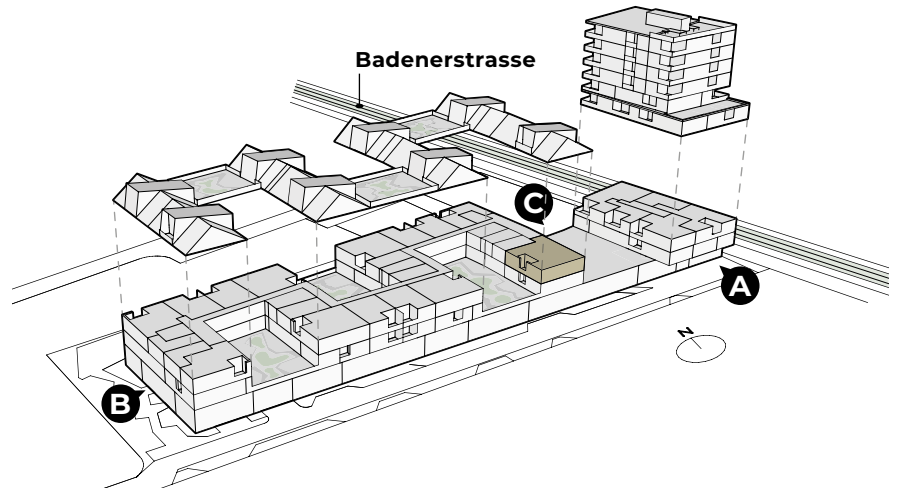
ZÜRICH

## WOHNUNG NR. 527C.2.01

Badenerstrasse 527c, 8048 Zürich

4.5-Zimmer-Wohnung  
Ebene 2

Wohnfläche: 97.9 m<sup>2</sup>  
Loggia: 7.2 m<sup>2</sup>



**stimag** / Immobilien  
Treuhand

Sturzenegger Immobilien AG  
Limmattalstrasse 168 | 8049 Zürich  
www.homebase-zuerich.ch | homebase@stimag.ch



MST 1:100



Die beiliegenden Pläne und Baubeschrieb haben keinen Anspruch auf Rechtskraft.  
Der Bauherr behält sich Änderungen während der Bauausführung vor.



HOMEBASE

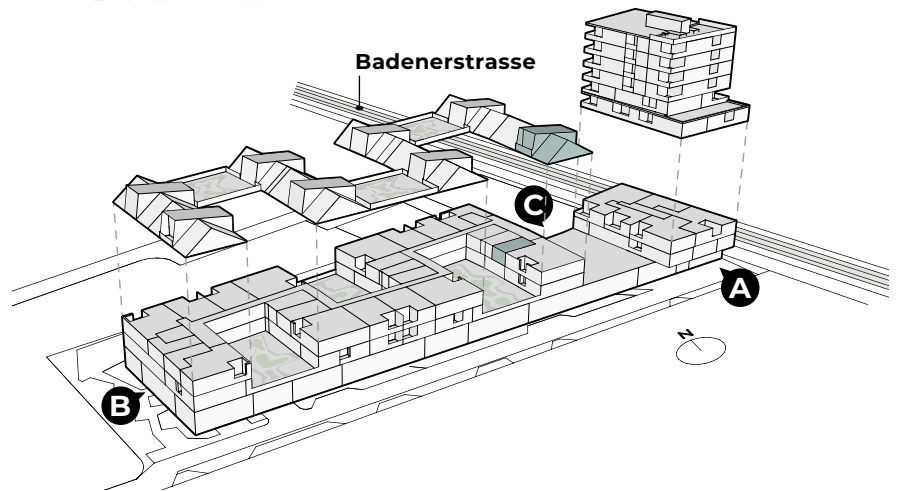
ZÜRICH

## WOHNUNG NR. 527C.2.02

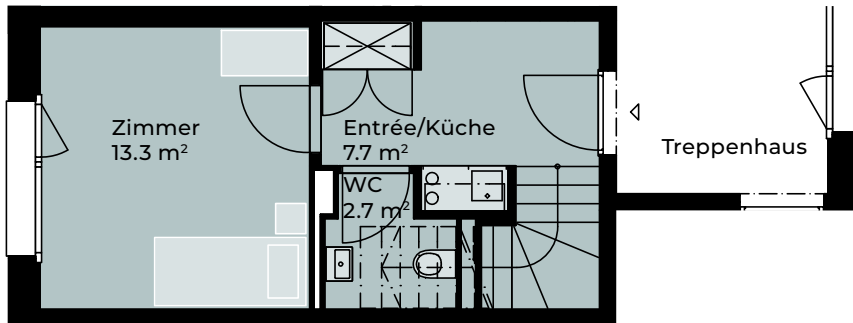
Badenerstrasse 527c, 8048 Zürich

3.5-Zimmer-Maisonette-Wohnung  
Ebene 2 + 3

Wohnfläche: 110.4 m<sup>2</sup>  
Loggia: 9.0 m<sup>2</sup>



Ebene 2



**stimag** / Immobilien  
Treuhand

Sturzenegger Immobilien AG  
Limmatalstrasse 168 | 8049 Zürich  
www.homebase-zuerich.ch | homebase@stimag.ch



MST 1:100



Die beiliegenden Pläne und Baubeschrieb haben keinen Anspruch auf Rechtskraft.  
Der Bauherr behält sich Änderungen während der Bauausführung vor.



# HOMEbase

ZÜRICH

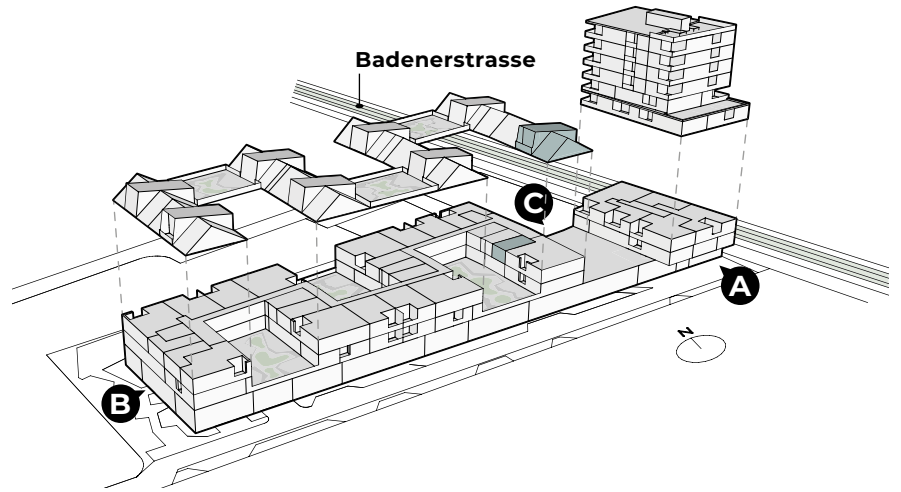
## WOHNUNG NR. 527C.2.02

Badenerstrasse 527c, 8048 Zürich

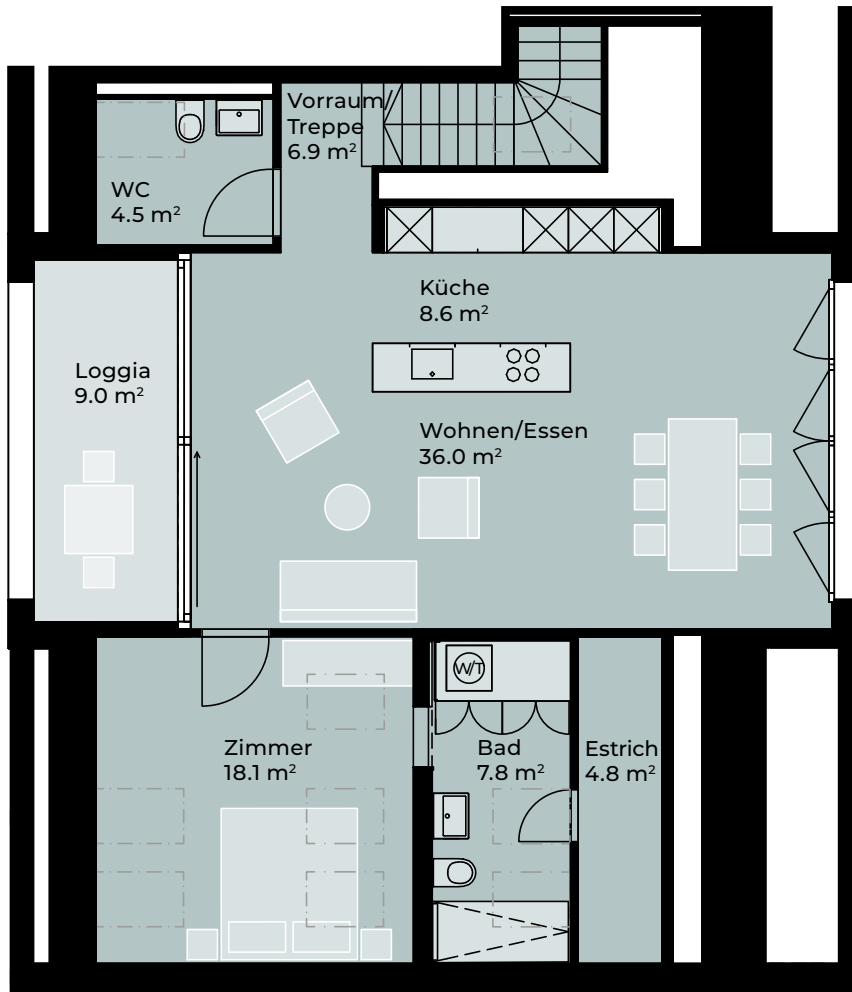
3.5-Zimmer-Maisonette-Wohnung  
Ebene 2 + 3

Wohnfläche: 110.4 m<sup>2</sup>

Loggia: 9.0 m<sup>2</sup>



### Ebene 3





HOMEBASE

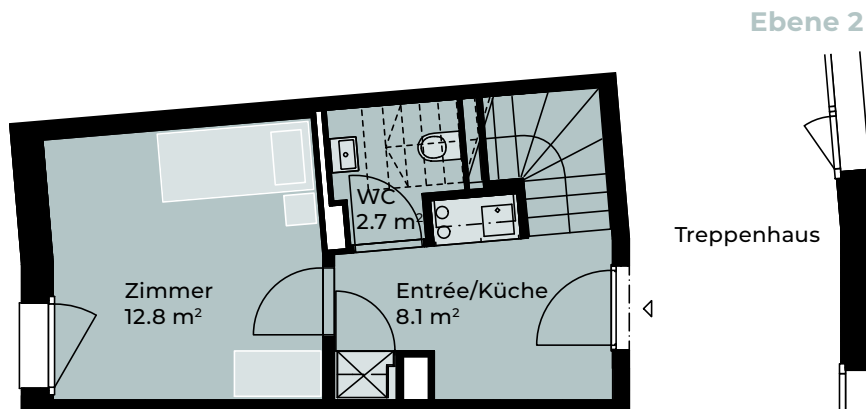
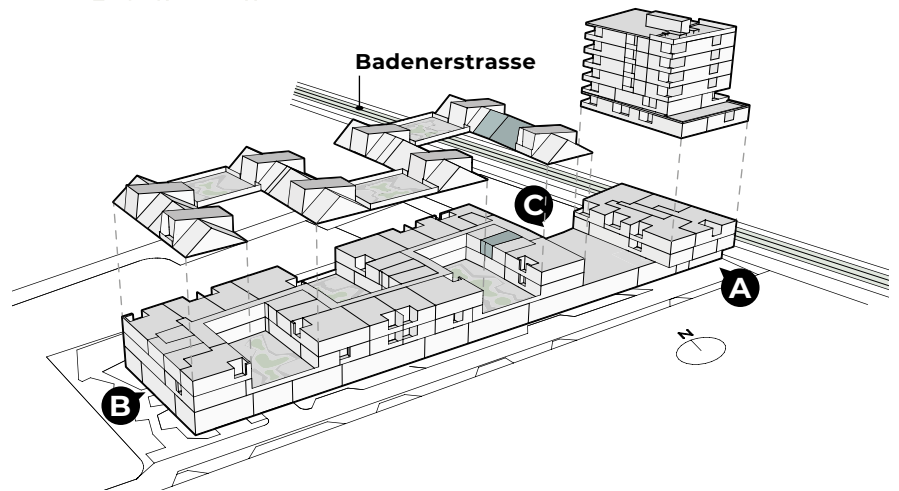
ZÜRICH

## WOHNUNG NR. 527C.2.03

Badenerstrasse 527c, 8048 Zürich

3.5-Zimmer-Maisonette-Wohnung  
Ebene 2 + 3

Wohnfläche: 85.3 m<sup>2</sup>  
Loggia: 9.0 m<sup>2</sup>



**stimag** / Immobilien  
Treuhand

Sturzenegger Immobilien AG  
Limmattalstrasse 168 | 8049 Zürich  
www.homebase-zuerich.ch | homebase@stimag.ch



MST 1:100



Die beiliegenden Pläne und Baubeschrieb haben keinen Anspruch auf Rechtskraft.  
Der Bauherr behält sich Änderungen während der Bauausführung vor.



# HOMEBASE

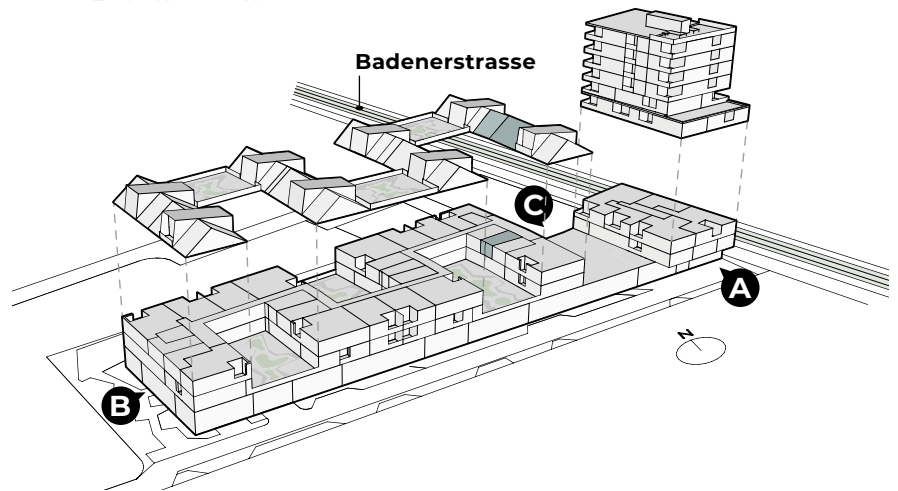
Z Ü R I C H

## WOHNUNG NR. 527C.2.03

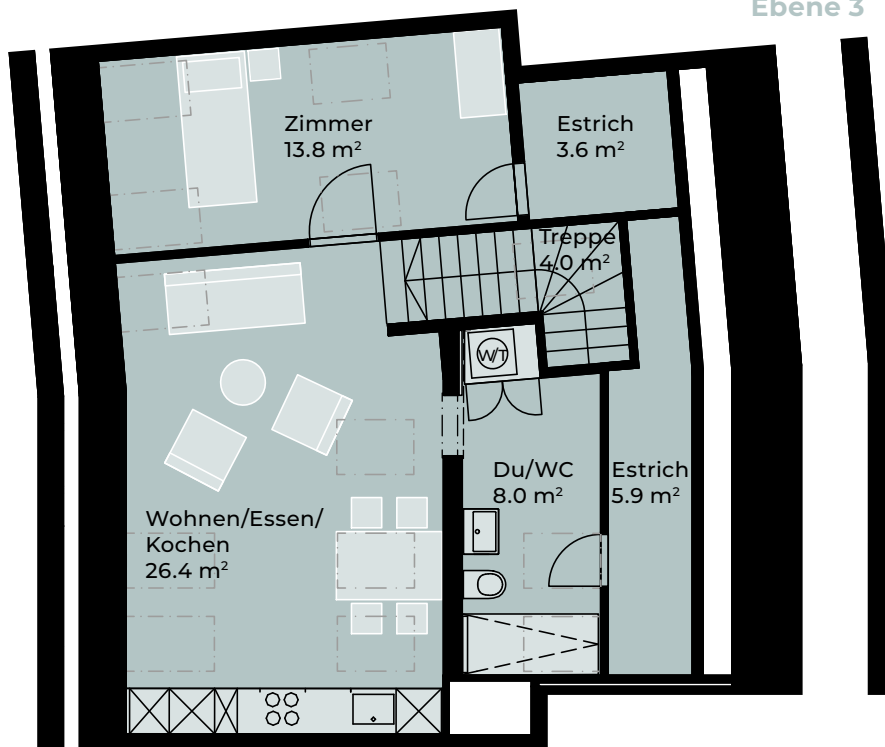
Badenerstrasse 527c, 8048 Zürich

3.5-Zimmer-Maisonette-Wohnung  
Ebene 2 + 3

Wohnfläche: 85.3 m<sup>2</sup>



### Ebene 3





HOMEBASE

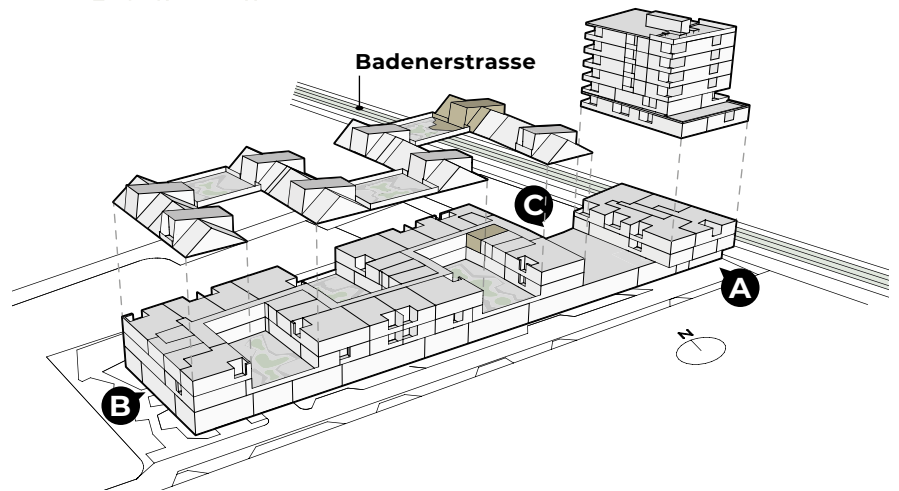
ZÜRICH

## WOHNUNG NR. 527C.2.04

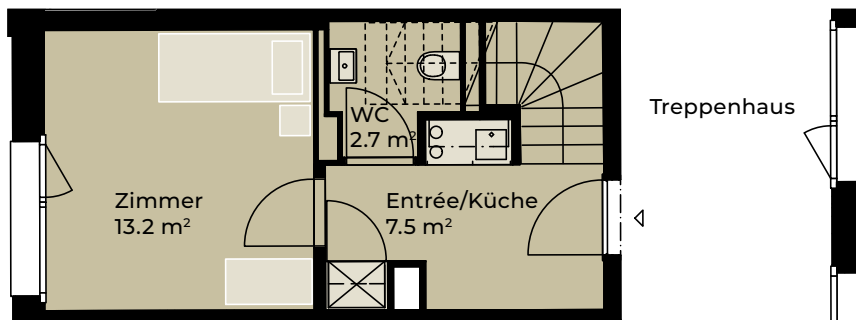
Badenerstrasse 527c, 8048 Zürich

4.5-Zimmer-Maisonette-Wohnung  
Ebene 2 + 3

Wohnfläche: 119.8 m<sup>2</sup>  
Dachterrasse: 21.0 m<sup>2</sup>



### Ebene 2



**stimag** / Immobilien  
Treuhand

Sturzenegger Immobilien AG  
Limmattalstrasse 168 | 8049 Zürich  
www.homebase-zuerich.ch | homebase@stimag.ch



MST 1:100



Die beiliegenden Pläne und Baubeschrieb haben keinen Anspruch auf Rechtskraft.  
Der Bauherr behält sich Änderungen während der Bauausführung vor.



HOMEBASE

ZÜRICH

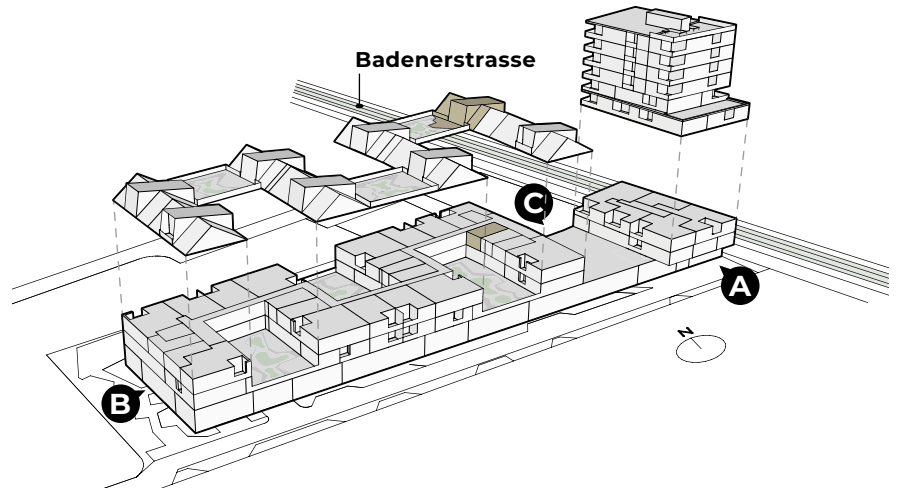
## WOHNUNG NR. 527C.2.04

Badenerstrasse 527c, 8048 Zürich

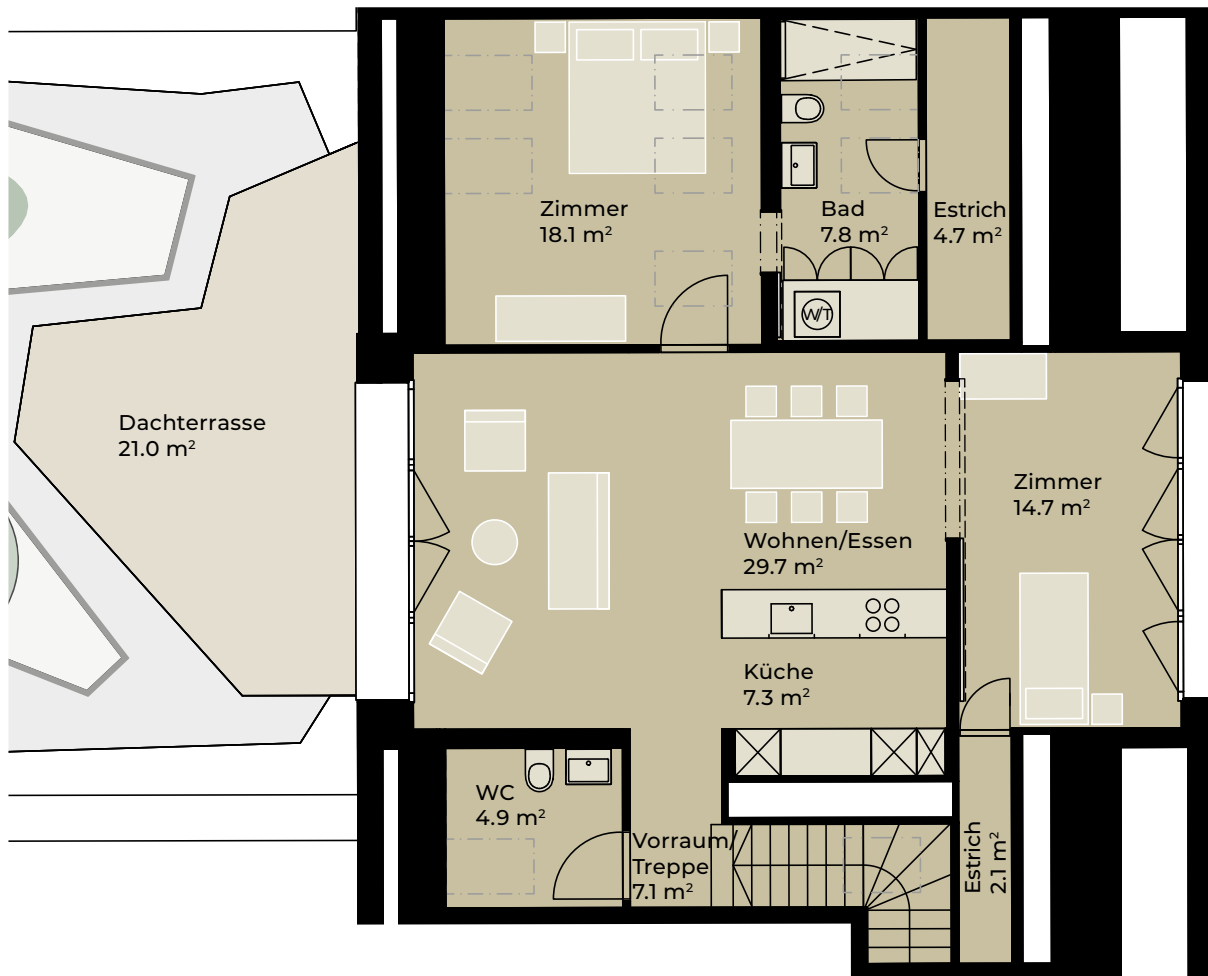
4.5-Zimmer-Maisonette-Wohnung  
Ebene 2 + 3

Wohnfläche: 119.8 m<sup>2</sup>

Dachterrasse: 21.0 m<sup>2</sup>



### Ebene 3



**stimag** / Immobilien  
Treuhand

Sturzenegger Immobilien AG  
Limmattalstrasse 168 | 8049 Zürich  
www.homebase-zuerich.ch | homebase@stimag.ch



MST 1:100



Die beiliegenden Pläne und Baubeschrieb haben keinen Anspruch auf Rechtskraft.  
Der Bauherr behält sich Änderungen während der Bauausführung vor.



# HOME BASE

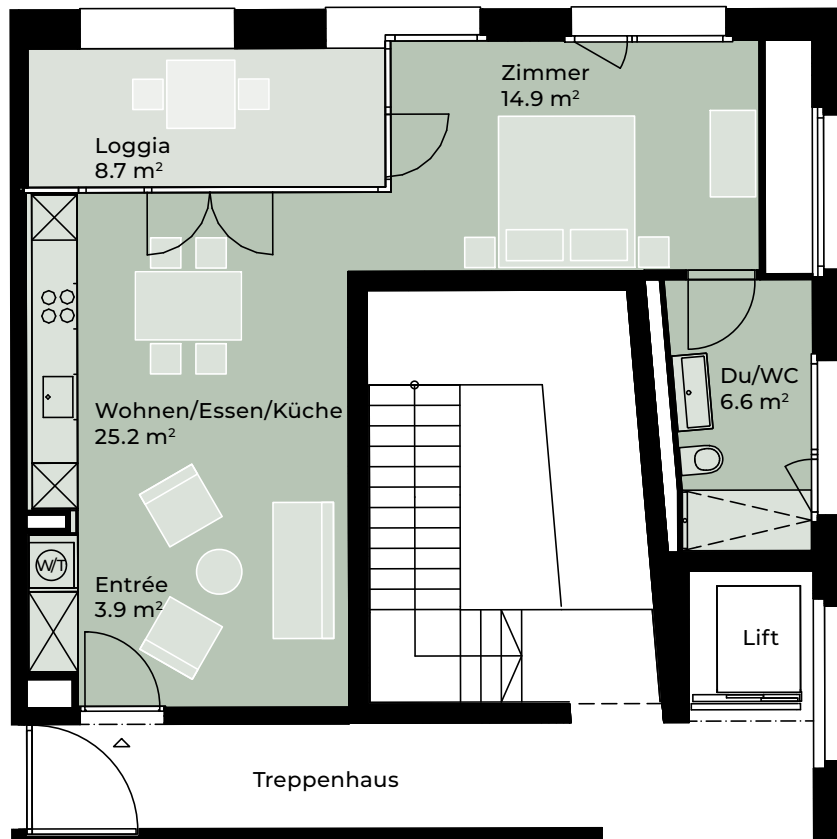
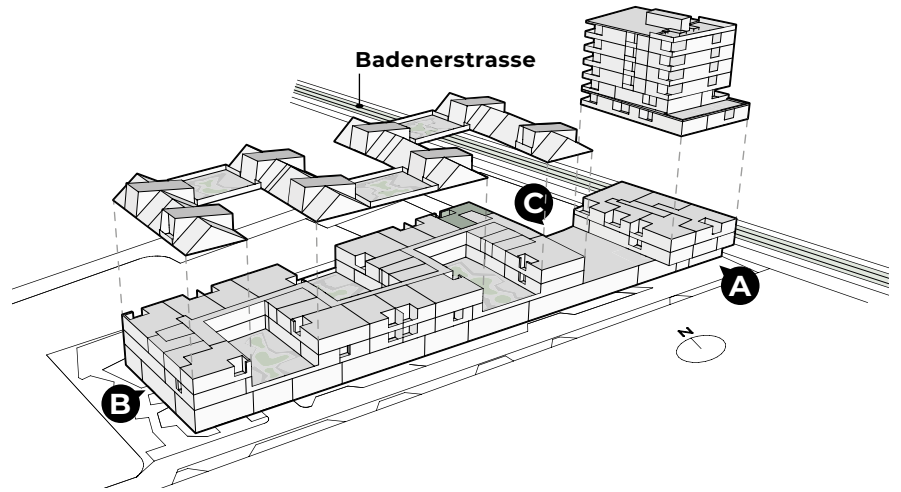
Z Ü R I C H

## WOHNUNG NR. 527C.2.05

Badenerstrasse 527c, 8048 Zürich

2.5-Zimmer-Wohnung  
Ebene 2

Wohnfläche: 50.6 m<sup>2</sup>  
Loggia: 8.7 m<sup>2</sup>







# HOME BASE

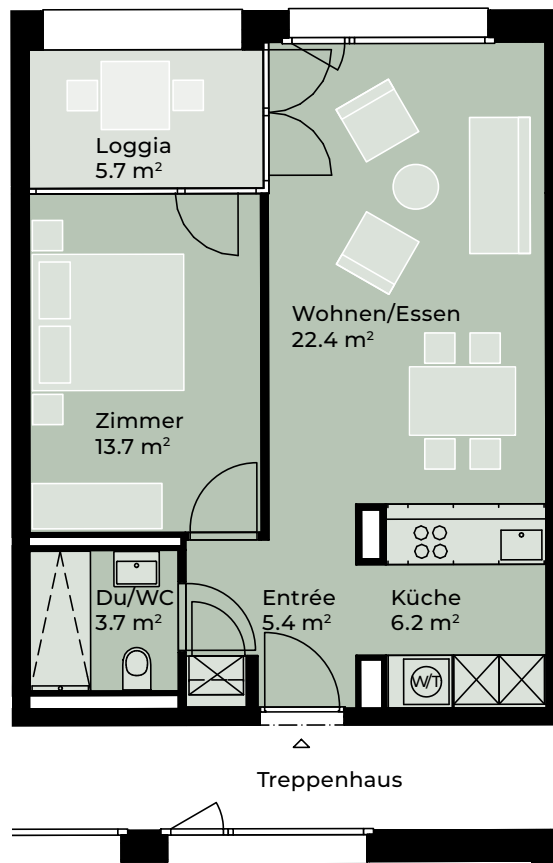
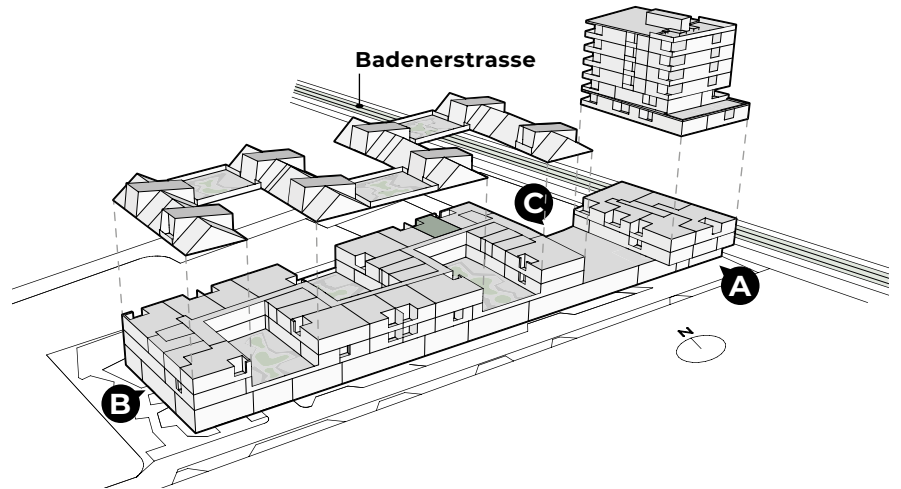
ZÜRICH

## WOHNUNG NR. 527C.2.06

Badenerstrasse 527c, 8048 Zürich

2.5-Zimmer-Wohnung  
Ebene 2

Wohnfläche: 51.4 m<sup>2</sup>  
Loggia: 5.7 m<sup>2</sup>





# HOME BASE

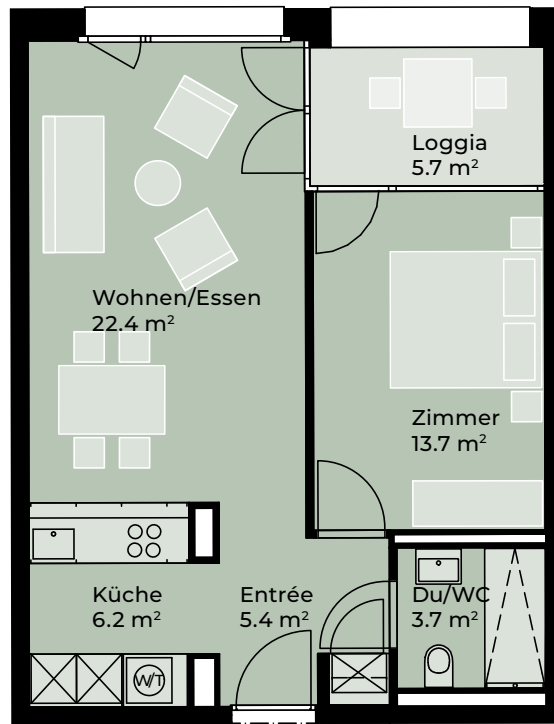
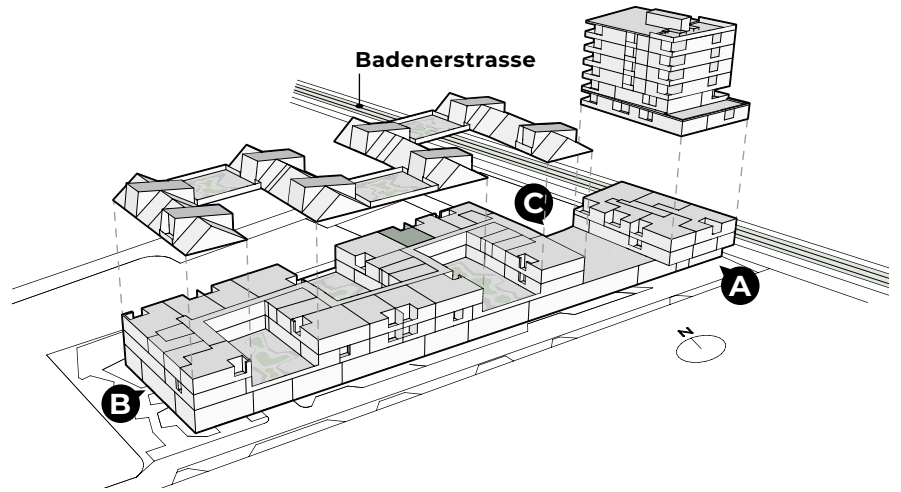
ZÜRICH

## WOHNUNG NR. 527C.2.07

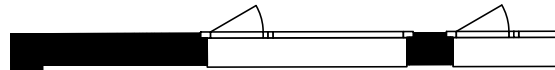
Badenerstrasse 527c, 8048 Zürich

2.5-Zimmer-Wohnung  
Ebene 2

Wohnfläche: 51.4 m<sup>2</sup>  
Loggia: 5.7 m<sup>2</sup>



Treppenhaus



**stimag** / Immobilien  
Treuhand

Sturzenegger Immobilien AG  
Limmattalstrasse 168 | 8049 Zürich  
www.homebase-zuerich.ch | homebase@stimag.ch



MST 1:100



Die beiliegenden Pläne und Baubeschrieb haben keinen Anspruch auf Rechtskraft.  
Der Bauherr behält sich Änderungen während der Bauausführung vor.



HOMEBASE

ZÜRICH

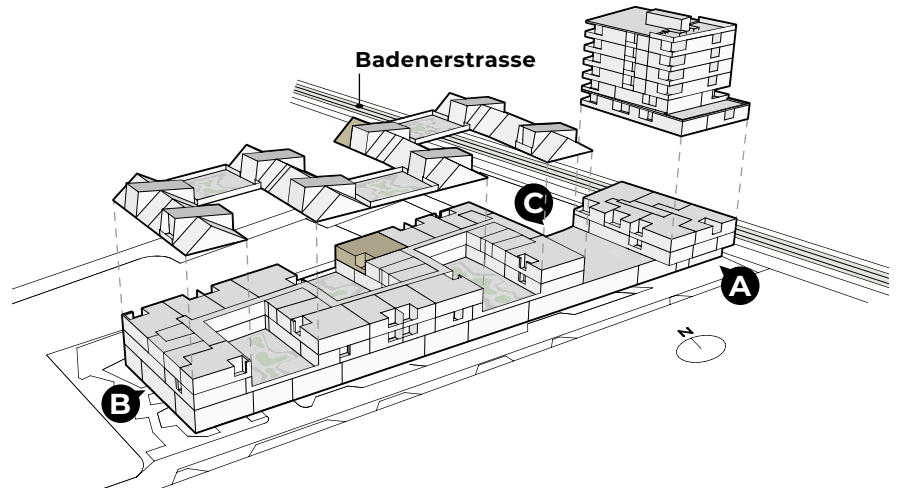
## WOHNUNG NR. 527C.2.08

Badenerstrasse 527c, 8048 Zürich

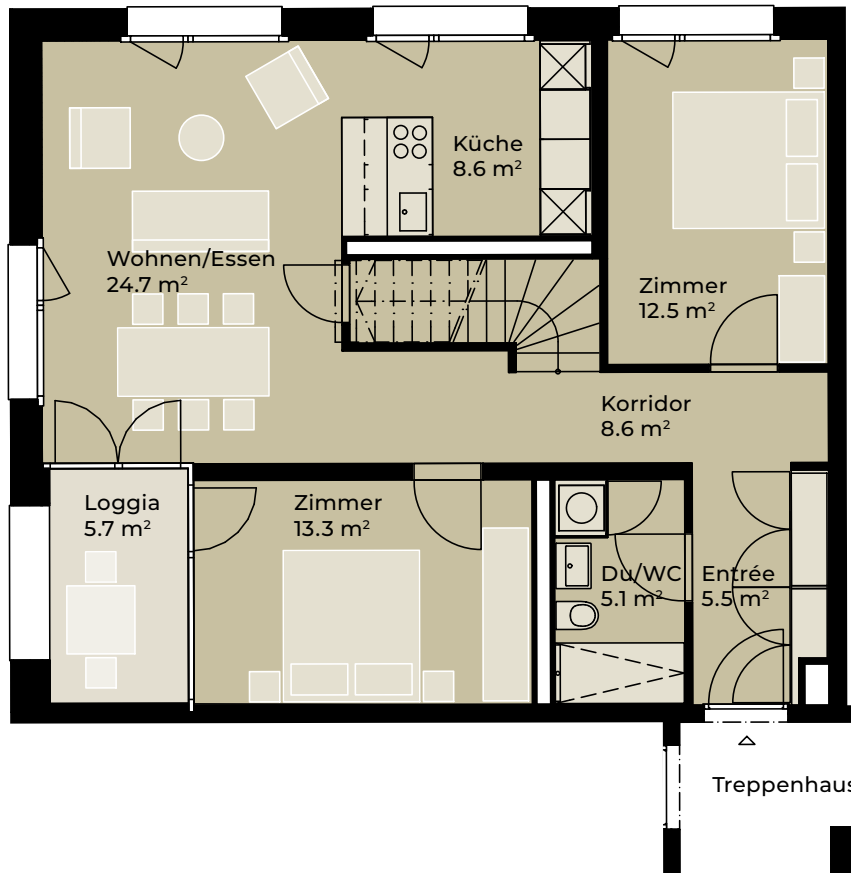
4.5-Zimmer-Maisonette-Wohnung  
Ebene 2 + 3

Wohnfläche: 107.4 m<sup>2</sup>

Loggia: 5.7 m<sup>2</sup>



### Ebene 2



**stimag** / Immobilien  
Treuhand

Sturzenegger Immobilien AG  
Limmatalstrasse 168 | 8049 Zürich  
www.homebase-zuerich.ch | homebase@stimag.ch



MST 1:100



Die beiliegenden Pläne und Baubeschrieb haben keinen Anspruch auf Rechtskraft.  
Der Bauherr behält sich Änderungen während der Bauausführung vor.



HOMEbase

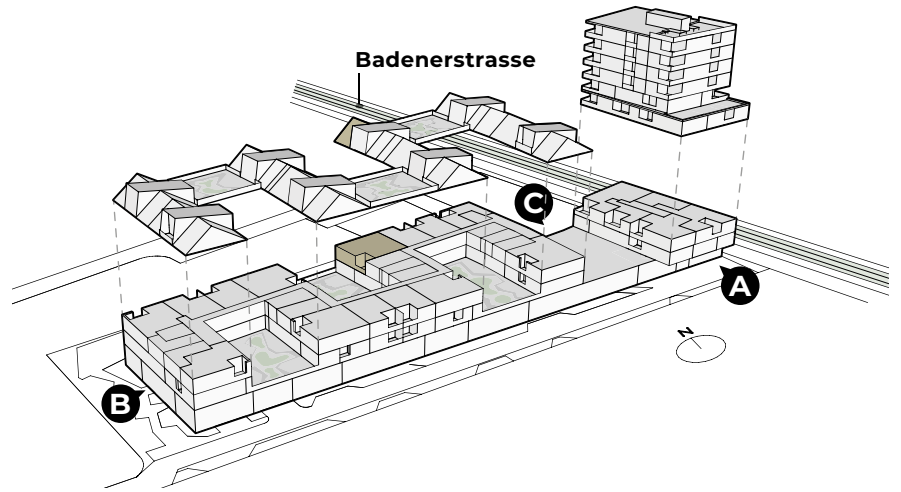
ZÜRICH

## WOHNUNG NR. 527C.2.08

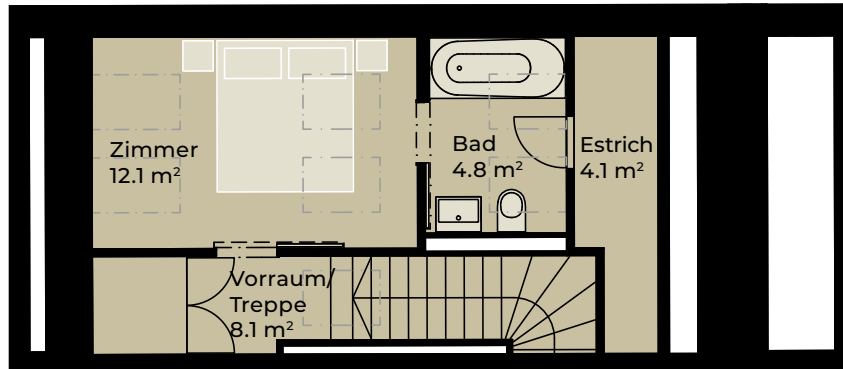
Badenerstrasse 527c, 8048 Zürich

4.5-Zimmer-Maisonette-Wohnung  
Ebene 2 + 3

Wohnfläche: 107.4 m<sup>2</sup>  
Loggia: 5.7 m<sup>2</sup>



### Ebene 3



**stimag** / Immobilien  
Treuhand

Sturzenegger Immobilien AG  
Limmattalstrasse 168 | 8049 Zürich  
www.homebase-zuerich.ch | homebase@stimag.ch



MST 1:100



Die beiliegenden Pläne und Baubeschrieb haben keinen Anspruch auf Rechtskraft.  
Der Bauherr behält sich Änderungen während der Bauausführung vor.



HOMEBASE

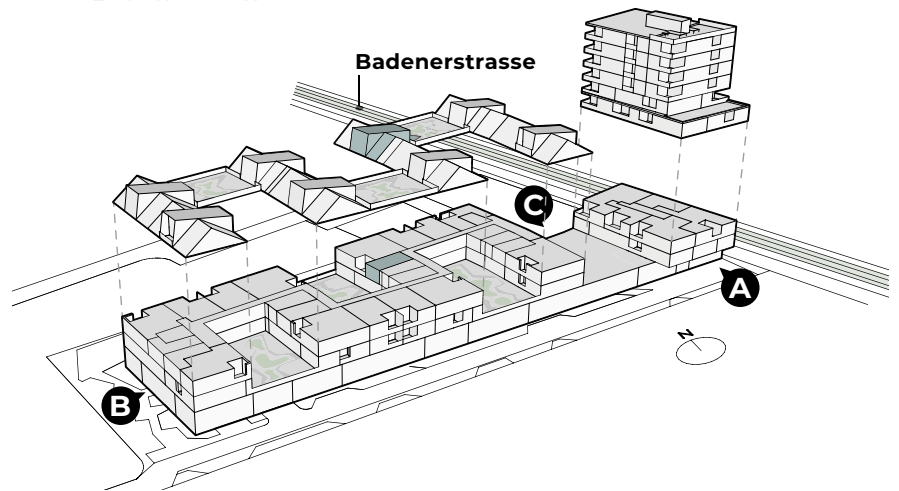
ZÜRICH

## WOHNUNG NR. 527C.2.09

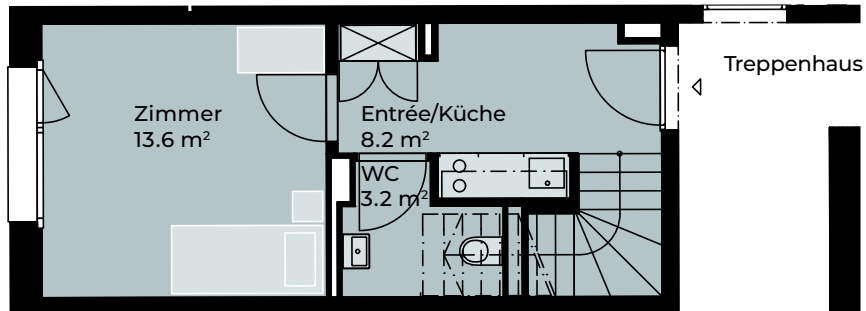
Badenerstrasse 527c, 8048 Zürich

3.5-Zimmer-Maisonette-Wohnung  
Ebene 2 + 3

Wohnfläche: 95.3 m<sup>2</sup>  
Dachterrasse: 18.1 m<sup>2</sup>



### Ebene 2



**stimag** / Immobilien  
Treuhand

Sturzenegger Immobilien AG  
Limmattalstrasse 168 | 8049 Zürich  
www.homebase-zuerich.ch | homebase@stimag.ch



MST 1:100



Die beiliegenden Pläne und Baubeschrieb haben keinen Anspruch auf Rechtskraft.  
Der Bauherr behält sich Änderungen während der Bauausführung vor.



# HOME BASE

ZÜRICH

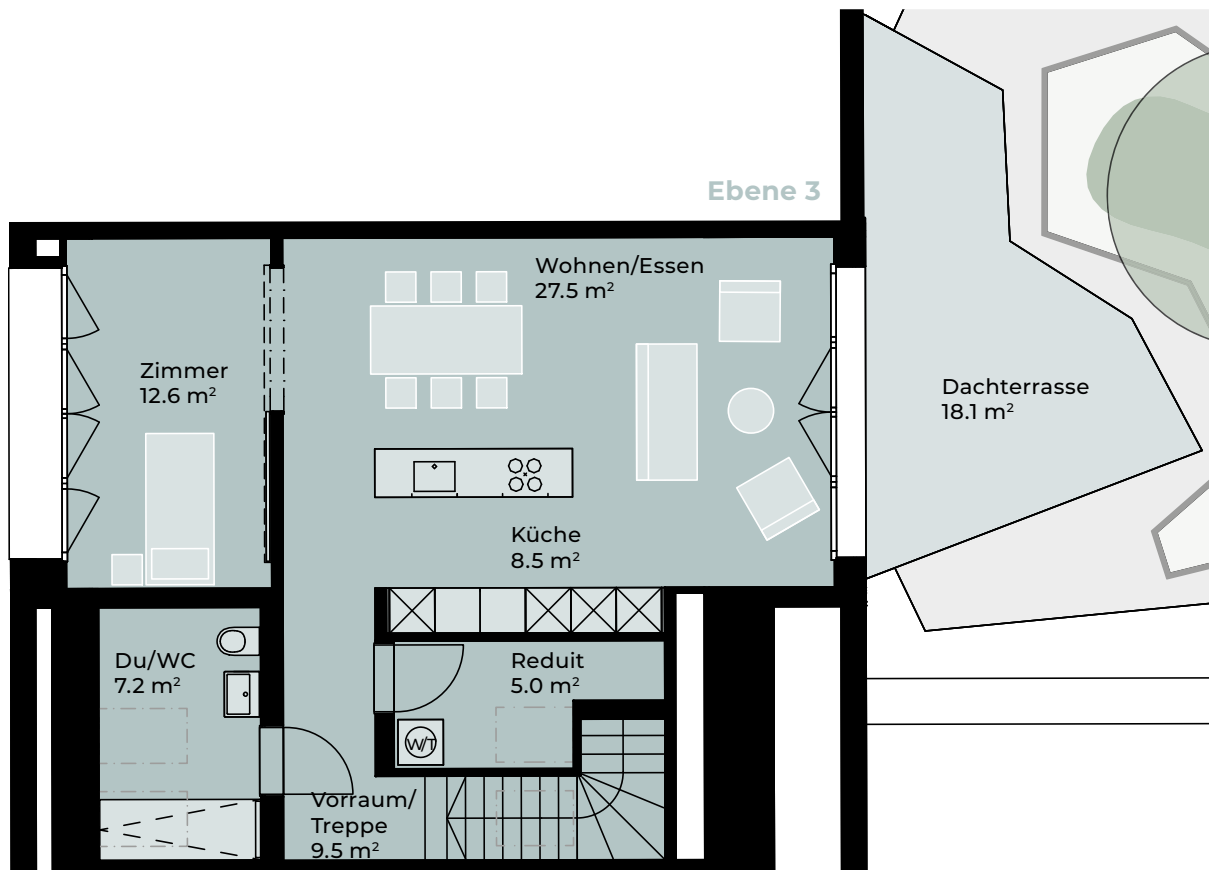
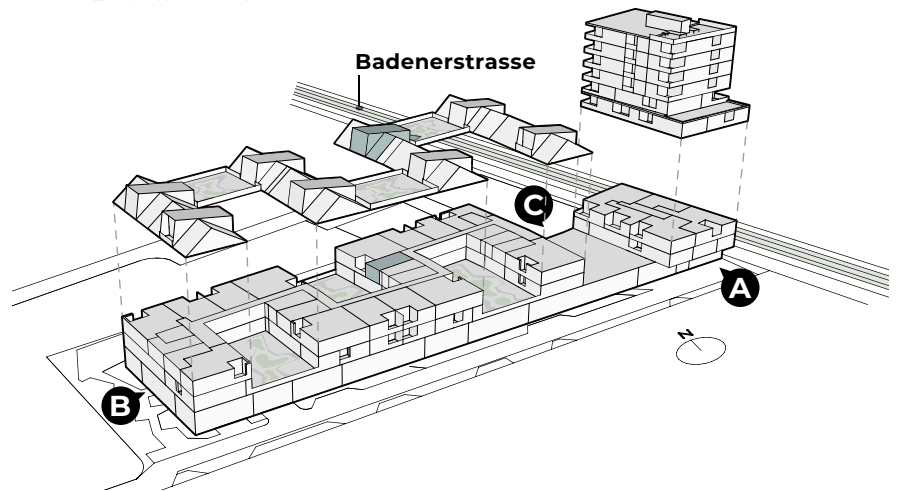
## WOHNUNG NR. 527C.2.09

Badenerstrasse 527c, 8048 Zürich

3.5-Zimmer-Maisonette-Wohnung  
Ebene 2 + 3

Wohnfläche: 95.3 m<sup>2</sup>

Dachterrasse: 18.1 m<sup>2</sup>





HOMEBASE

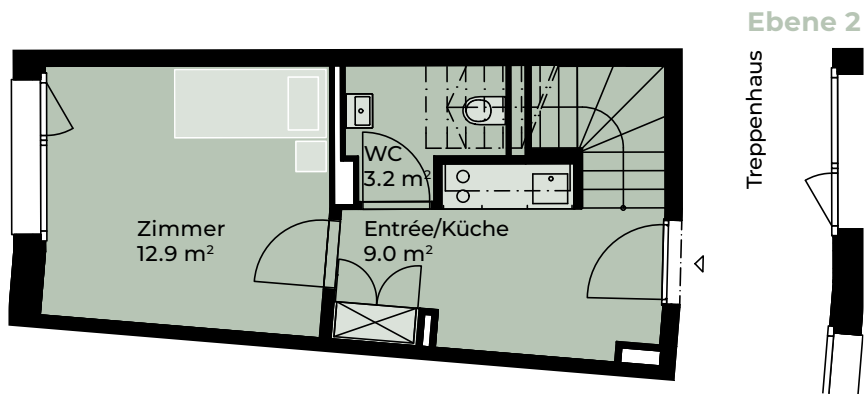
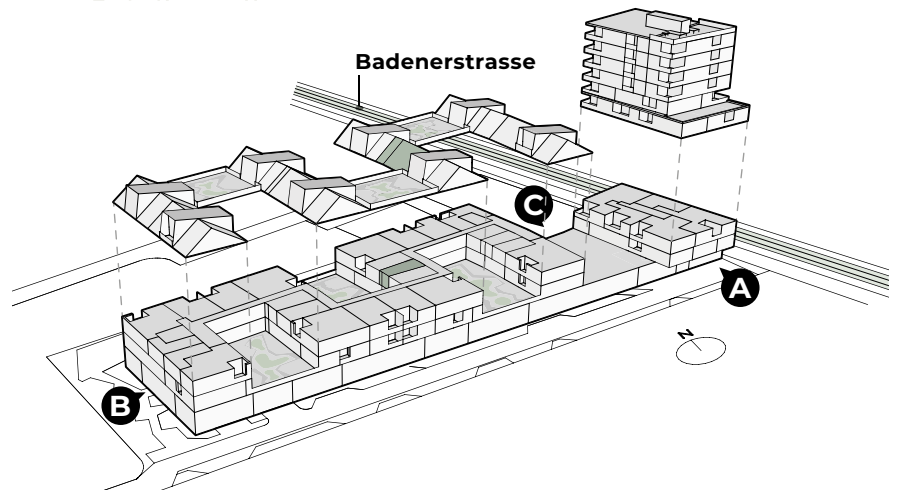
ZÜRICH

## WOHNUNG NR. 527C.2.10

Badenerstrasse 527c, 8048 Zürich

2.5-Zimmer-Maisonette-Wohnung  
Ebene 2 + 3

Wohnfläche: 68.0 m<sup>2</sup>



**stimag** / Immobilien  
Treuhand

Sturzenegger Immobilien AG  
Limmattalstrasse 168 | 8049 Zürich  
www.homebase-zuerich.ch | homebase@stimag.ch



MST 1:100



Die beiliegenden Pläne und Baubeschrieb haben keinen Anspruch auf Rechtskraft.  
Der Bauherr behält sich Änderungen während der Bauausführung vor.



# HOME BASE

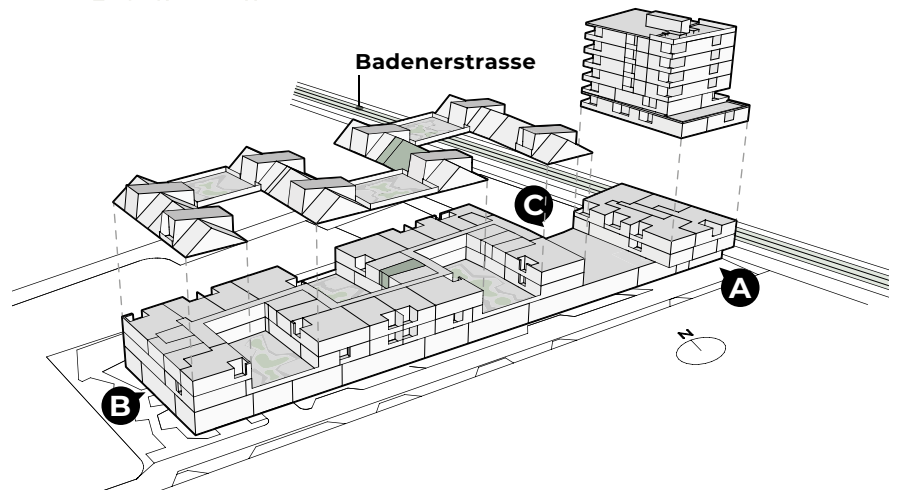
Z Ü R I C H

## WOHNUNG NR. 527C.2.10

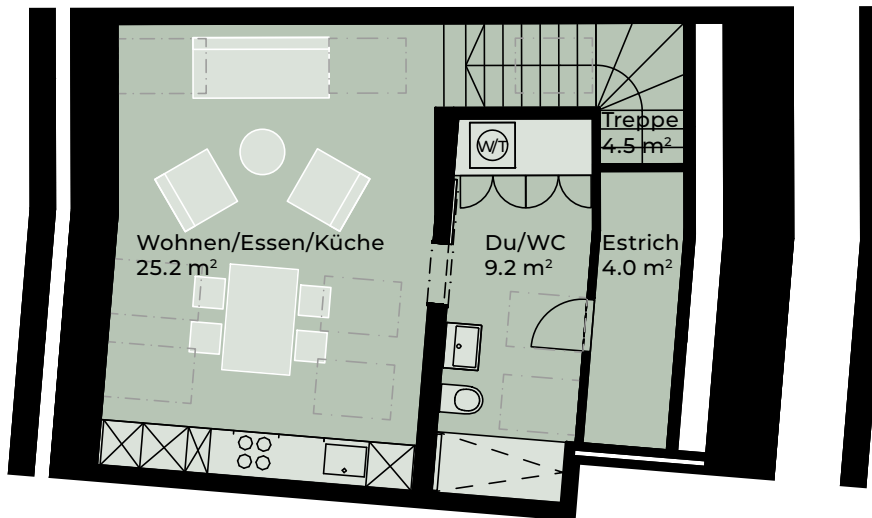
Badenerstrasse 527c, 8048 Zürich

2.5-Zimmer-Maisonette-Wohnung  
Ebene 2 + 3

Wohnfläche: 68.0 m<sup>2</sup>



### Ebene 3







HOMEBASE

ZÜRICH

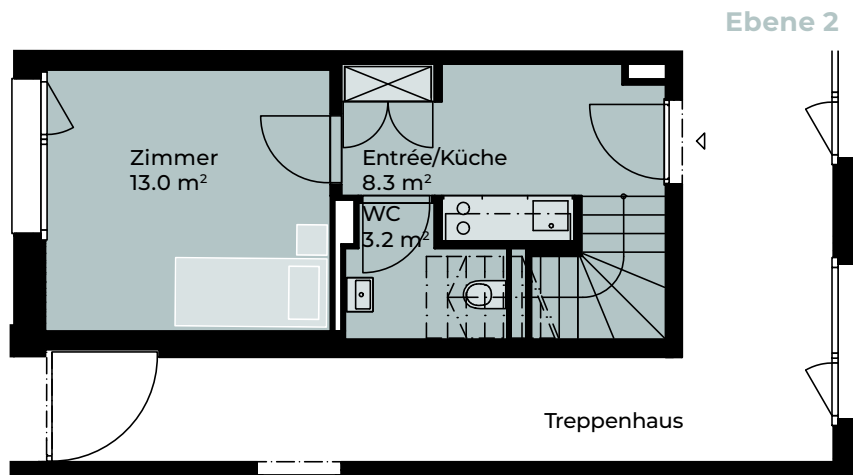
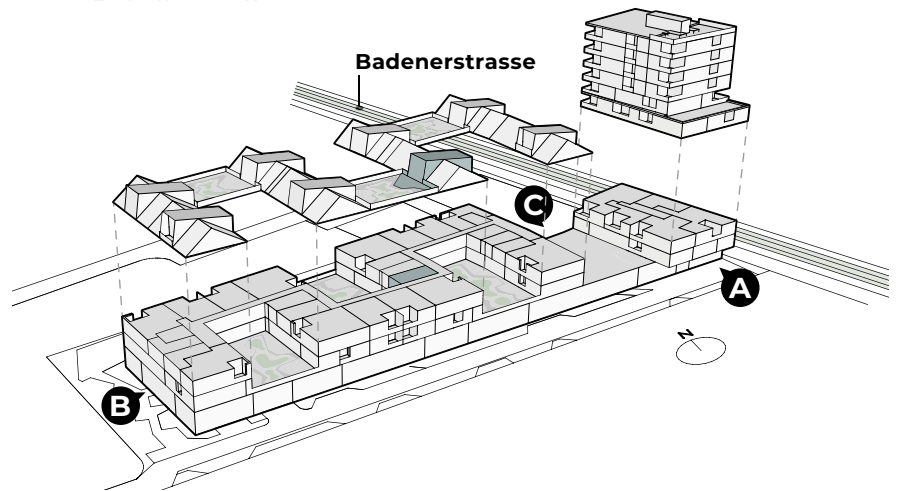
## WOHNUNG NR. 527C.2.11

Badenerstrasse 527c, 8048 Zürich

3.5-Zimmer-Maisonette-Wohnung  
Ebene 2 + 3

Wohnfläche: 89.6 m<sup>2</sup>

Dachterrasse: 22.0 m<sup>2</sup>



**stimag** / Immobilien  
Treuhand

Sturzenegger Immobilien AG  
Limmattalstrasse 168 | 8049 Zürich  
www.homebase-zuerich.ch | homebase@stimag.ch



MST 1:100



Die beiliegenden Pläne und Baubeschrieb haben keinen Anspruch auf Rechtskraft.  
Der Bauherr behält sich Änderungen während der Bauausführung vor.



# HOME BASE

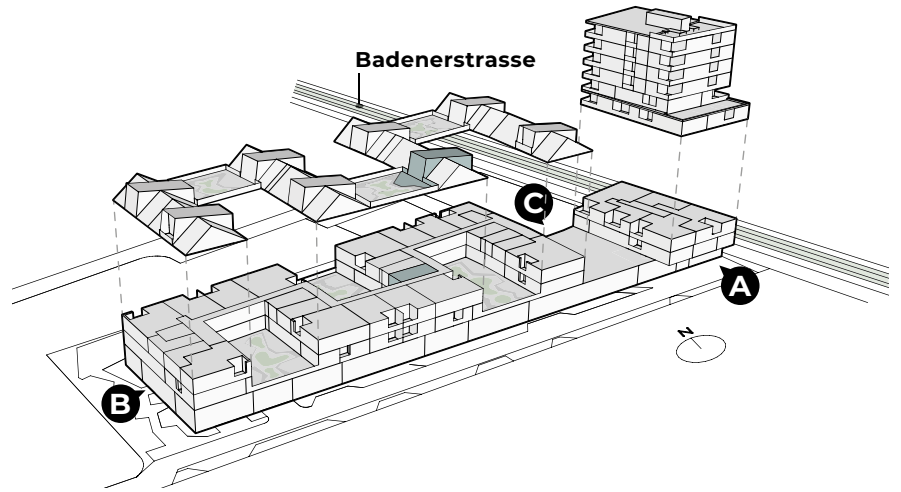
ZÜRICH

## WOHNUNG NR. 527C.2.11

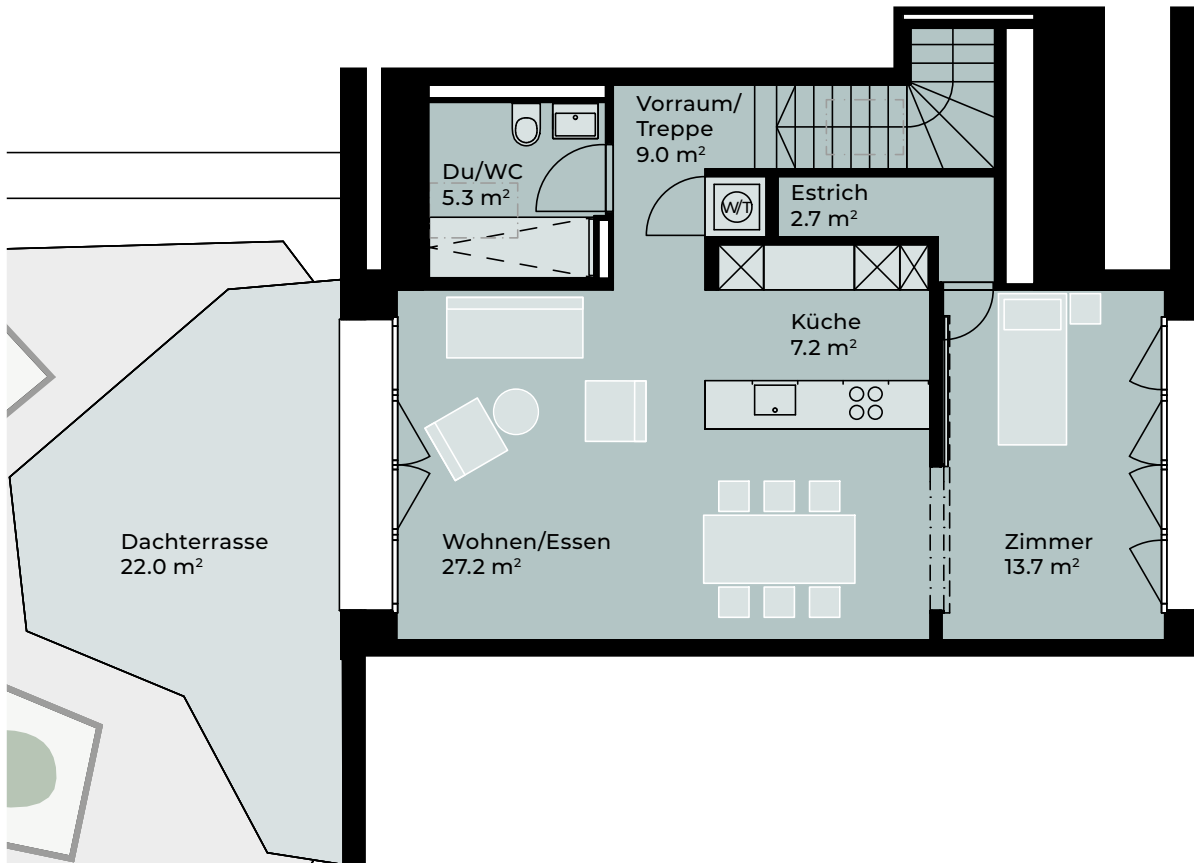
Badenerstrasse 527c, 8048 Zürich

3.5-Zimmer-Maisonette-Wohnung  
Ebene 2 + 3

Wohnfläche: 89.6 m<sup>2</sup>  
Dachterrasse: 22.0 m<sup>2</sup>



Ebene 3



**stimag** / Immobilien  
Treuhand

Sturzenegger Immobilien AG  
Limmatalstrasse 168 | 8049 Zürich  
www.homebase-zuerich.ch | homebase@stimag.ch



MST 1:100



Die beiliegenden Pläne und Baubeschrieb haben keinen Anspruch auf Rechtskraft.  
Der Bauherr behält sich Änderungen während der Bauausführung vor.



HOMEBASE

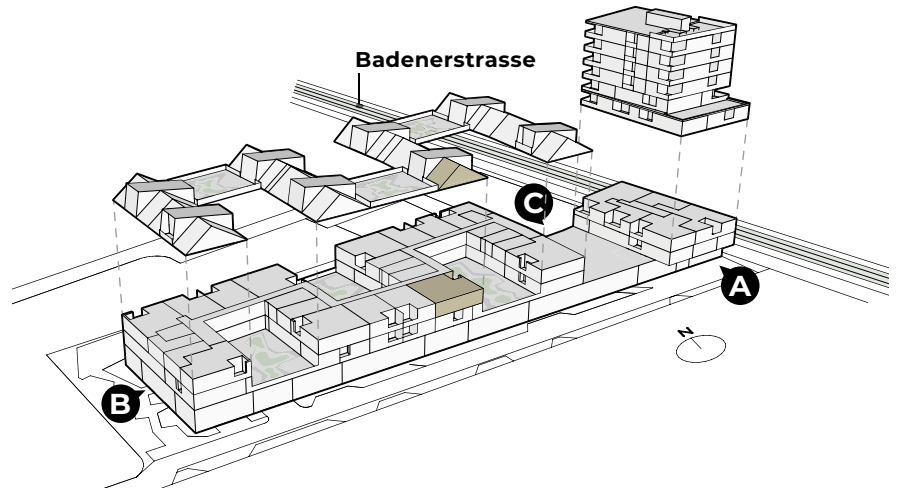
ZÜRICH

## WOHNUNG NR. 527C.2.12

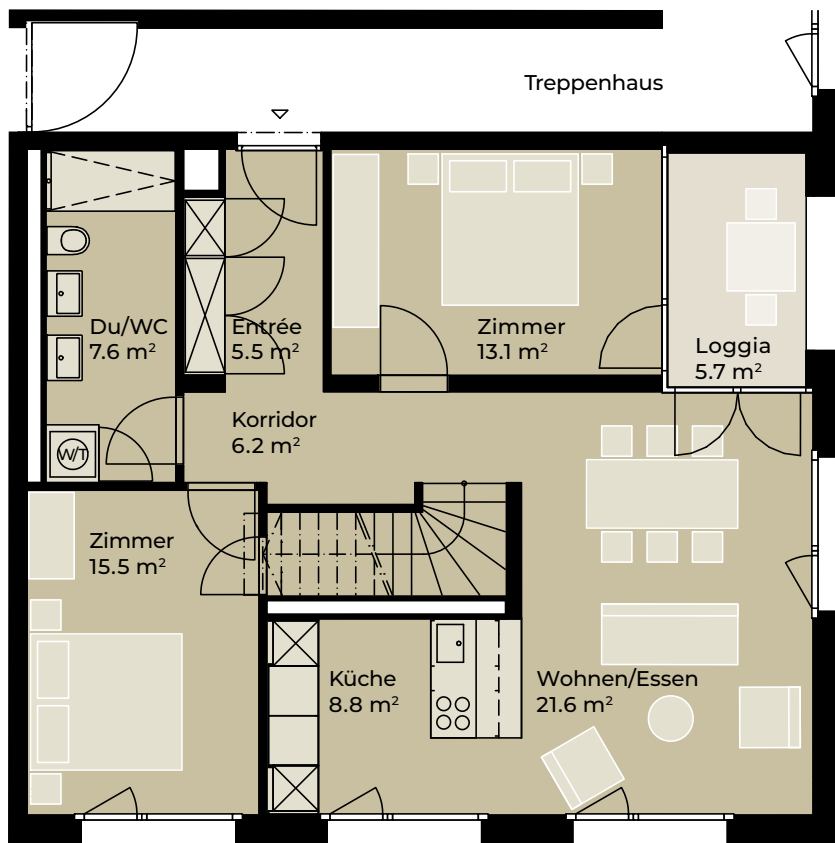
Badenerstrasse 527c, 8048 Zürich

4.5-Zimmer-Maisonette-Wohnung  
Ebene 2 + 3

Wohnfläche: 107.3 m<sup>2</sup>  
Loggia: 5.7 m<sup>2</sup>



### Ebene 2

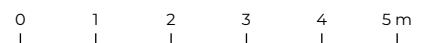


**stimag** / Immobilien  
Treuhand

Sturzenegger Immobilien AG  
Limmattalstrasse 168 | 8049 Zürich  
www.homebase-zuerich.ch | homebase@stimag.ch



MST 1:100



Die beiliegenden Pläne und Baubeschrieb haben keinen Anspruch auf Rechtskraft.  
Der Bauherr behält sich Änderungen während der Bauausführung vor.



HOMEBASE

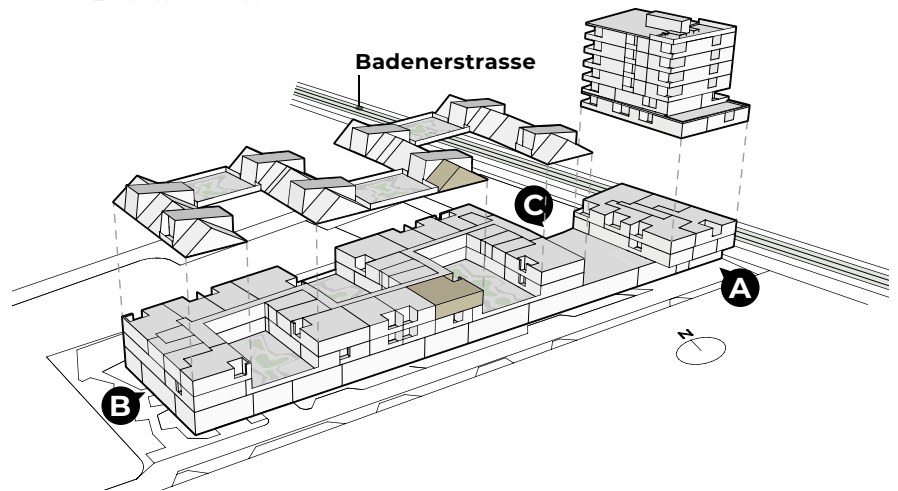
ZÜRICH

## WOHNUNG NR. 527C.2.12

Badenerstrasse 527c, 8048 Zürich

4.5-Zimmer-Maisonette-Wohnung  
Ebene 2 + 3

Wohnfläche: 107.3 m<sup>2</sup>  
Loggia: 5.7 m<sup>2</sup>



### Ebene 3



**stimag** / Immobilien  
Treuhand

Sturzenegger Immobilien AG  
Limmattalstrasse 168 | 8049 Zürich  
www.homebase-zuerich.ch | homebase@stimag.ch



MST 1:100



Die beiliegenden Pläne und Baubeschrieb haben keinen Anspruch auf Rechtskraft.  
Der Bauherr behält sich Änderungen während der Bauausführung vor.