



HOMEBASE

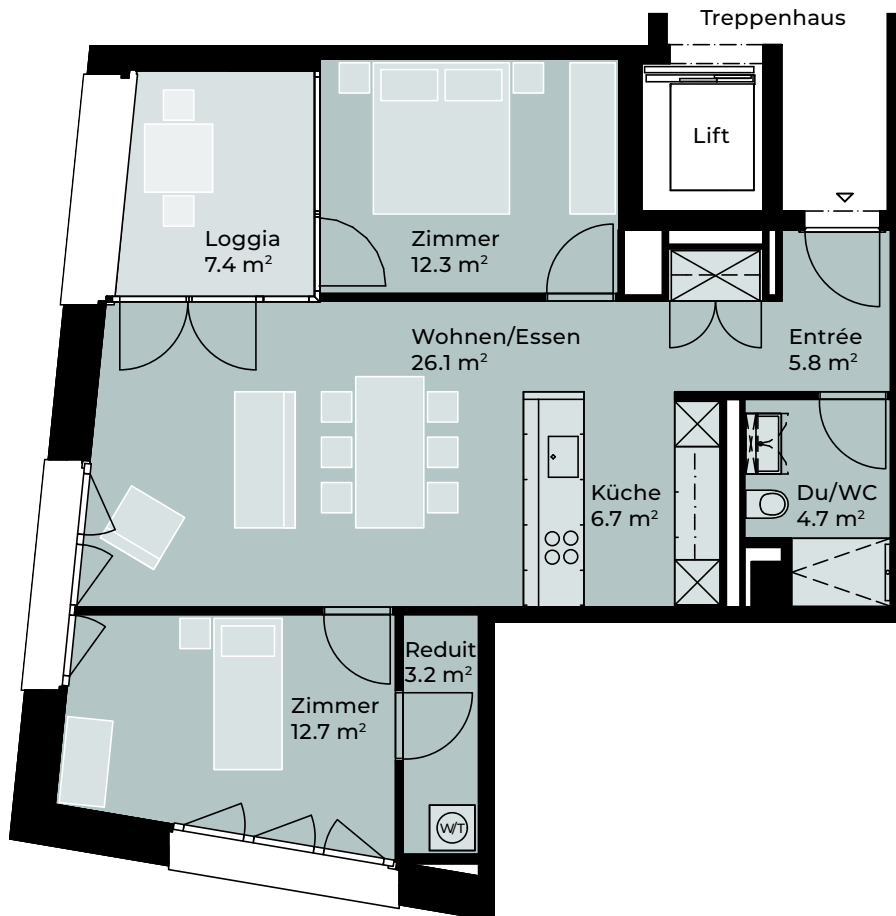
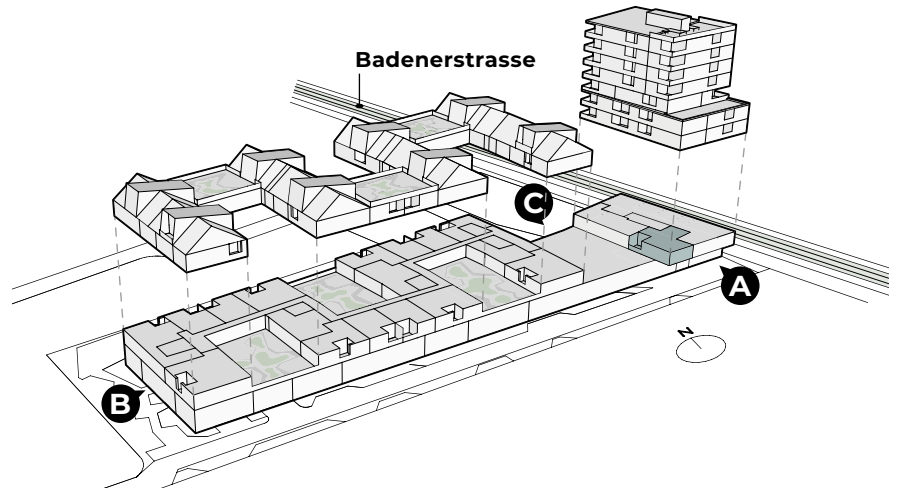
ZÜRICH

WOHNUNG NR. 527A.1.01

Badenerstrasse 527a, 8048 Zürich

3.5-Zimmer-Wohnung
Ebene 1

Wohnfläche: 71.5 m²
Loggia: 7.4 m²



stimag / Immobilien
Treuhand

Sturzenegger Immobilien AG
Limmatalstrasse 168 | 8049 Zürich
www.homebase-zuerich.ch | homebase@stimag.ch



MST 1:100



Die beiliegenden Pläne und Baubeschrieb haben keinen Anspruch auf Rechtskraft.
Der Bauherr behält sich Änderungen während der Bauausführung vor.



HOME BASE

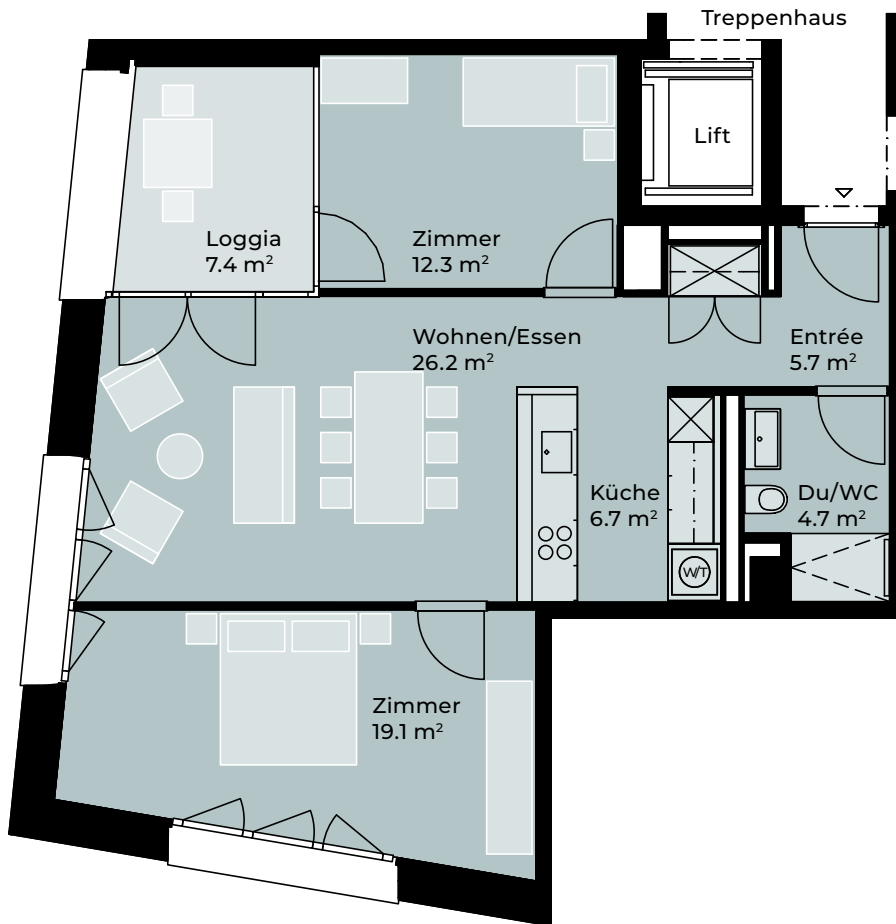
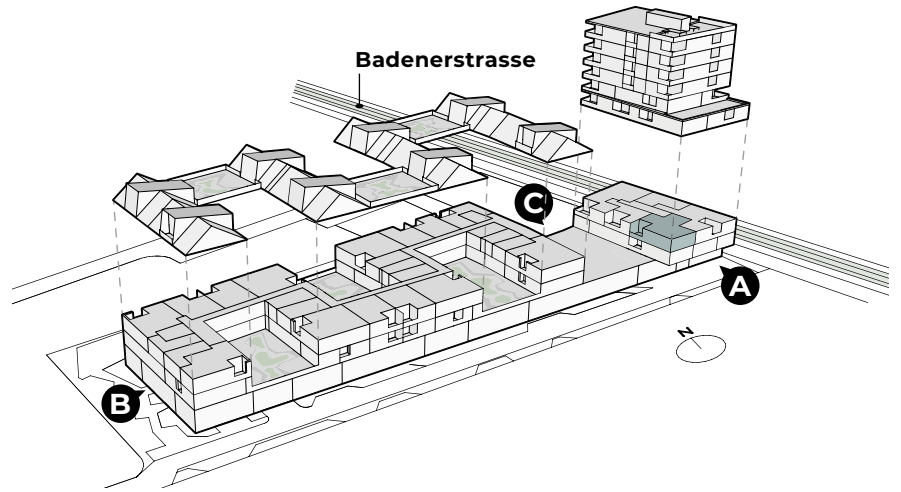
ZÜRICH

WOHNUNG NR. 527A.2.01

Badenerstrasse 527a, 8048 Zürich

3.5-Zimmer-Wohnung
Ebene 2

Wohnfläche: 74.7 m²
Loggia: 7.4 m²



stimag / Immobilien
Treuhand

Sturzenegger Immobilien AG
Limmattalstrasse 168 | 8049 Zürich
www.homebase-zuerich.ch | homebase@stimag.ch



MST 1:100

0 1 2 3 4 5 m

Die beiliegenden Pläne und Baubeschrieb haben keinen Anspruch auf Rechtskraft.
Der Bauherr behält sich Änderungen während der Bauausführung vor.



HOME BASE

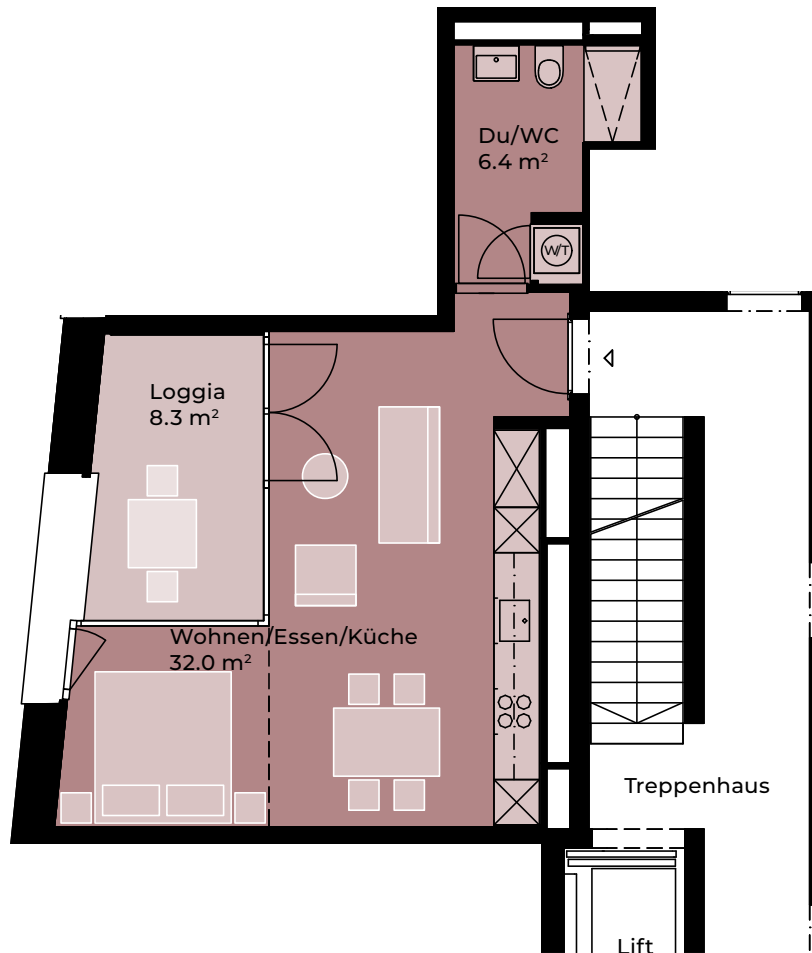
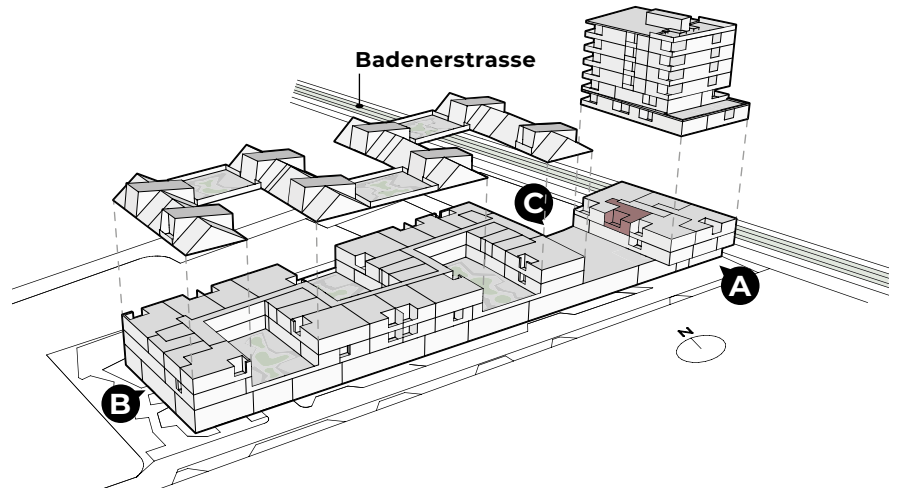
ZÜRICH

WOHNUNG NR. 527A.2.02

Badenerstrasse 527a, 8048 Zürich

1.5-Zimmer-Wohnung
Ebene 2

Wohnfläche: 38.4 m²
Loggia: 8.3 m²



stimag / Immobilien
Treuhand

Sturzenegger Immobilien AG
Limmatalstrasse 168 | 8049 Zürich
www.homebase-zuerich.ch | homebase@stimag.ch



MST 1:100



Die beiliegenden Pläne und Baubeschrieb haben keinen Anspruch auf Rechtskraft.
Der Bauherr behält sich Änderungen während der Bauausführung vor.



HOMEbase

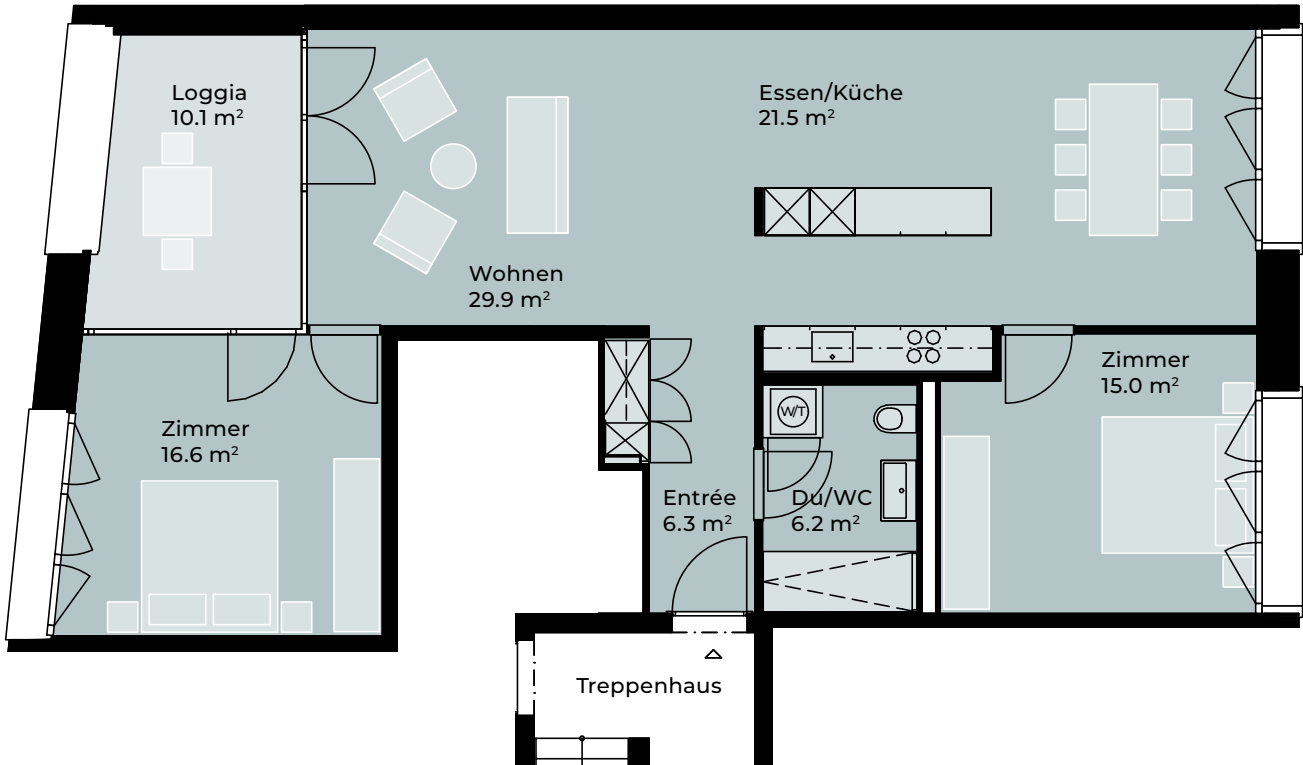
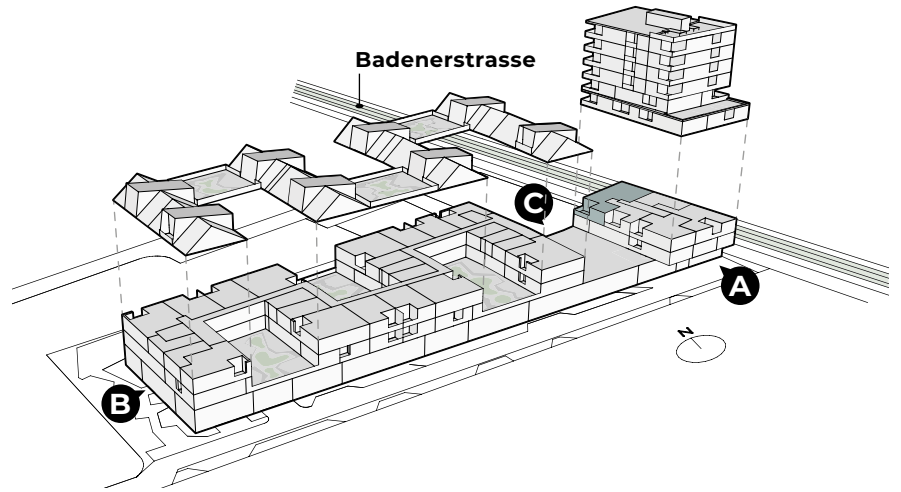
ZÜRICH

WOHNUNG NR. 527A.2.03

Badenerstrasse 527a, 8048 Zürich

3.5-Zimmer-Wohnung
Ebene 2

Wohnfläche: 95.5 m²
Loggia: 10.1 m²



stimag / Immobilien
Treuhand

Sturzenegger Immobilien AG
Limmattalstrasse 168 | 8049 Zürich
www.homebase-zuerich.ch | homebase@stimag.ch



MST 1:100



Die beiliegenden Pläne und Baubeschrieb haben keinen Anspruch auf Rechtskraft.
Der Bauherr behält sich Änderungen während der Bauausführung vor.



HOME BASE

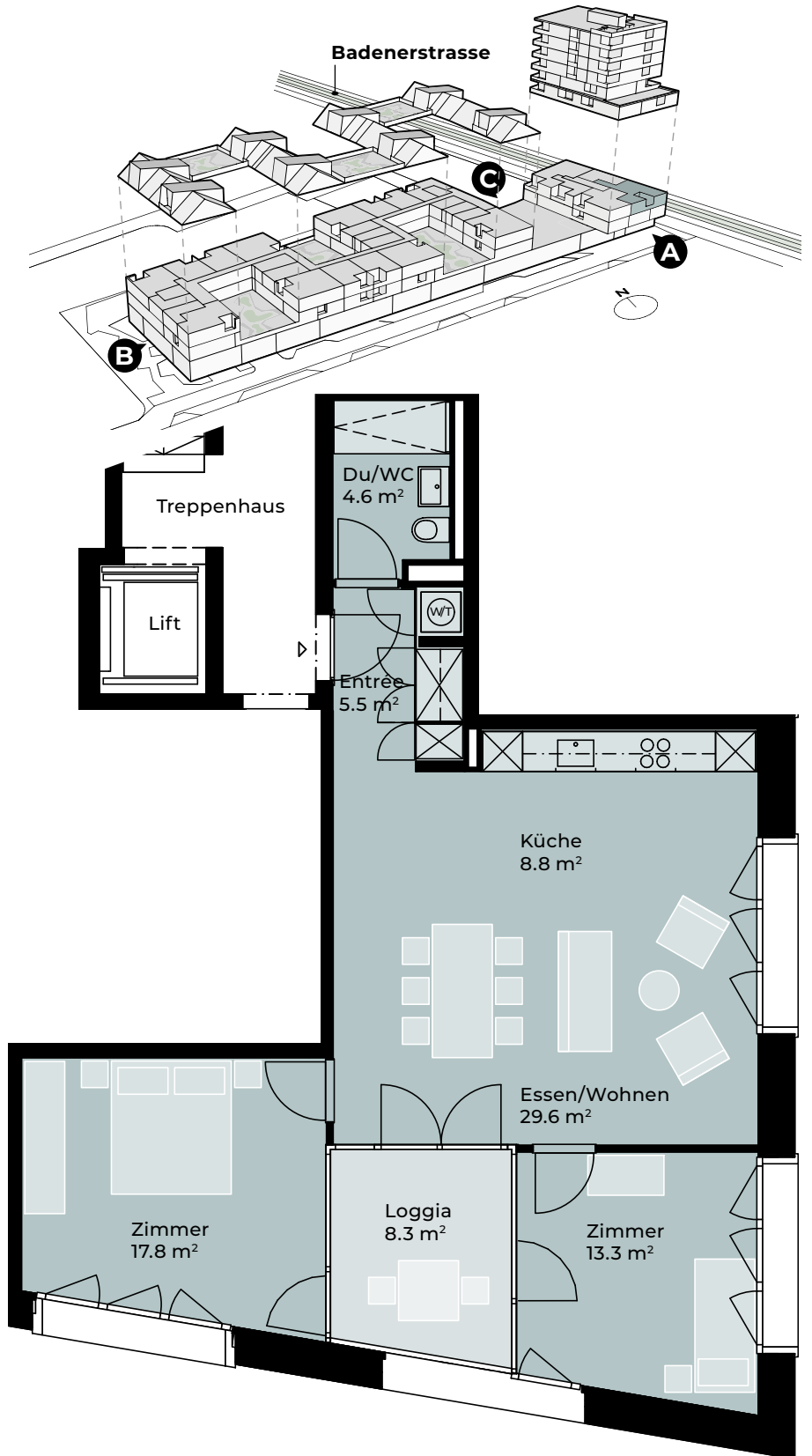
ZÜRICH

WOHNUNG NR. 527A.2.04

Badenerstrasse 527a, 8048 Zürich

3.5-Zimmer-Wohnung
Ebene 2

Wohnfläche: 79.6 m²
Loggia: 8.3 m²



stimag / Immobilien
Treuhand

Sturzenegger Immobilien AG
Limmattalstrasse 168 | 8049 Zürich
www.homebase-zuerich.ch | homebase@stimag.ch



MST 1:100

0 1 2 3 4 5 m

Die beiliegenden Pläne und Baubeschrieb haben keinen Anspruch auf Rechtskraft.
Der Bauherr behält sich Änderungen während der Bauausführung vor.



HOMEBASE

ZÜRICH

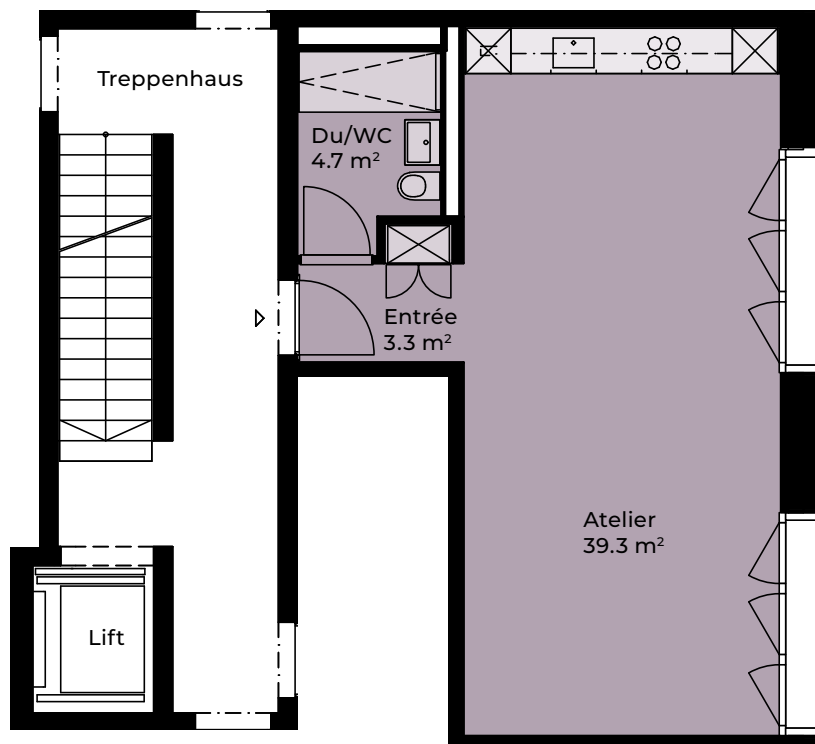
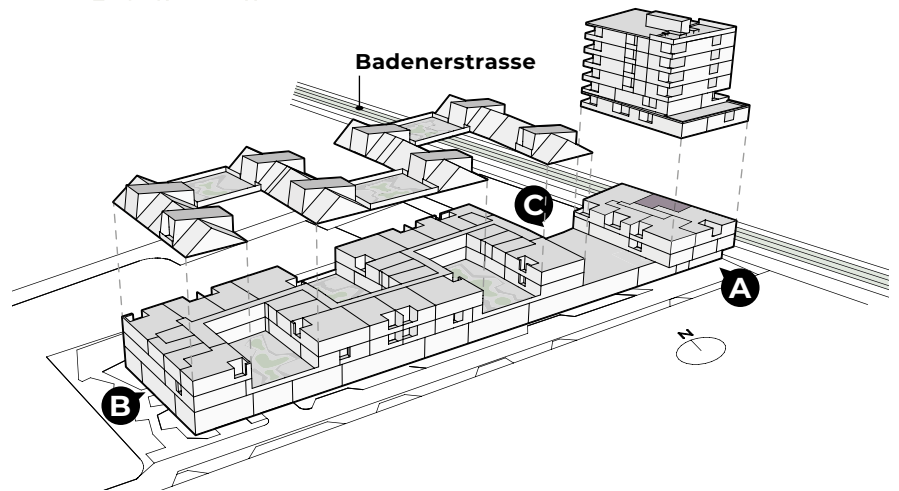
ATELIER/BÜRO NR. 527A.2.05

Badenerstrasse 527a, 8048 Zürich

Atelier/Büro
Ebene 2

Fläche: 47.3 m²

Aufgrund der Lärmschutzvorschriften dürfen die Ateliers nicht ausschliesslich zum Wohnen genutzt werden (Wohnsitzanmeldung ist nicht möglich).



stimag / Immobilien
Treuhand

Sturzenegger Immobilien AG
Limmattalstrasse 168 | 8049 Zürich
www.homebase-zuerich.ch | homebase@stimag.ch



MST 1:100

0 1 2 3 4 5 m

Die beiliegenden Pläne und Baubeschrieb haben keinen Anspruch auf Rechtskraft.
Der Bauherr behält sich Änderungen während der Bauausführung vor.



HOME BASE

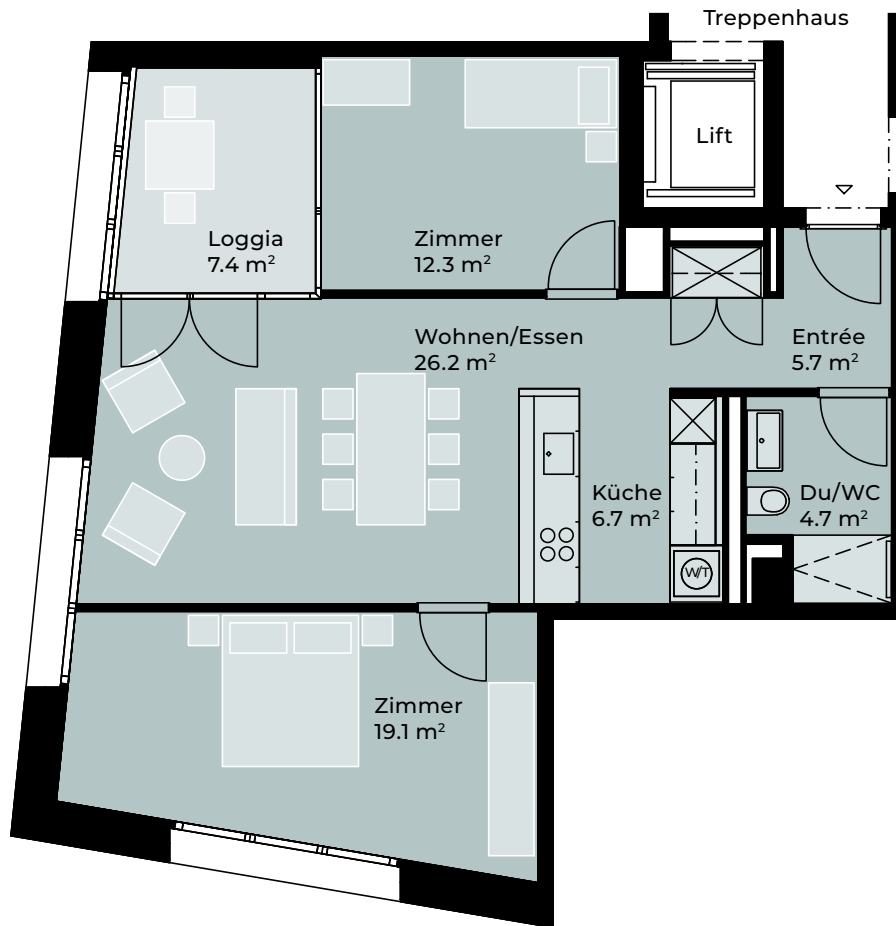
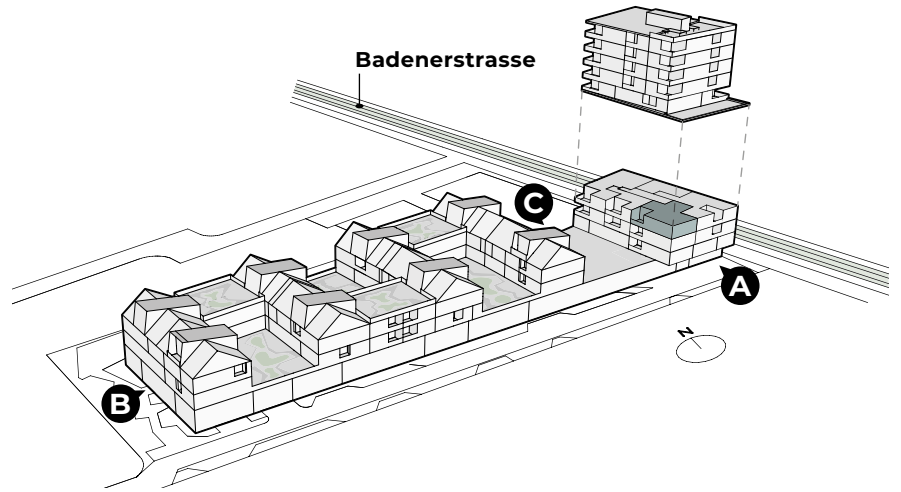
ZÜRICH

WOHNUNG NR. 527A.3.01

Badenerstrasse 527a, 8048 Zürich

3.5-Zimmer-Wohnung
Ebene 3

Wohnfläche: 74.7 m²
Loggia: 7.4 m²



stimag / Immobilien
Treuhand

Sturzenegger Immobilien AG
Limmattalstrasse 168 | 8049 Zürich
www.homebase-zuerich.ch | homebase@stimag.ch



MST 1:100



Die beiliegenden Pläne und Baubeschrieb haben keinen Anspruch auf Rechtskraft.
Der Bauherr behält sich Änderungen während der Bauausführung vor.



HOME BASE

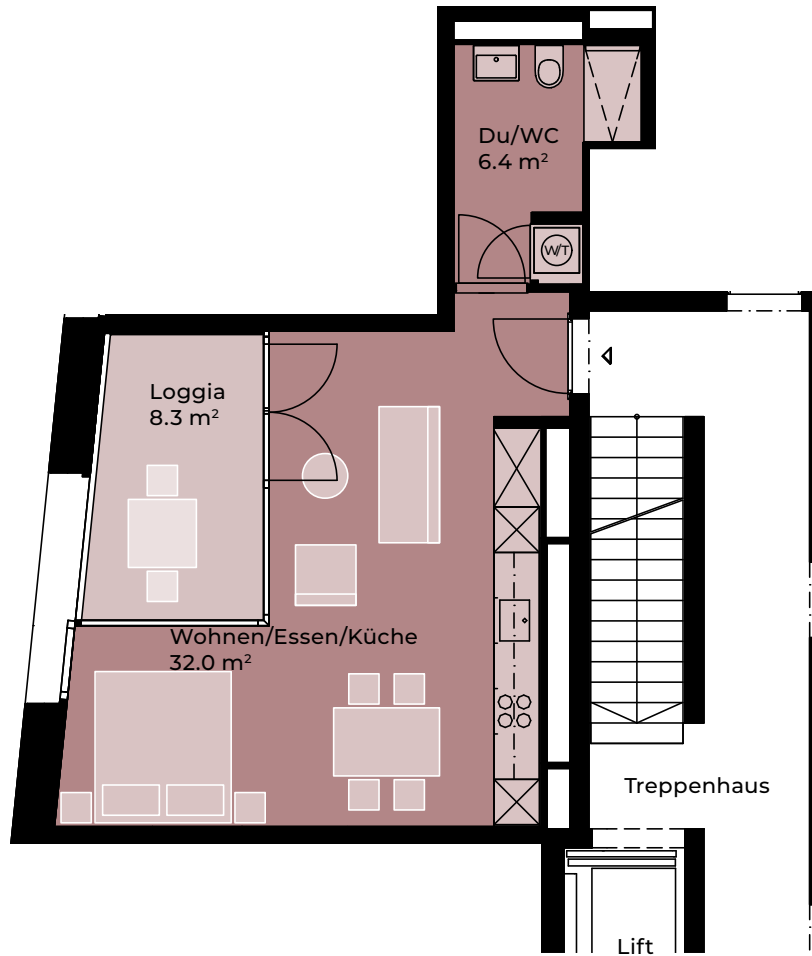
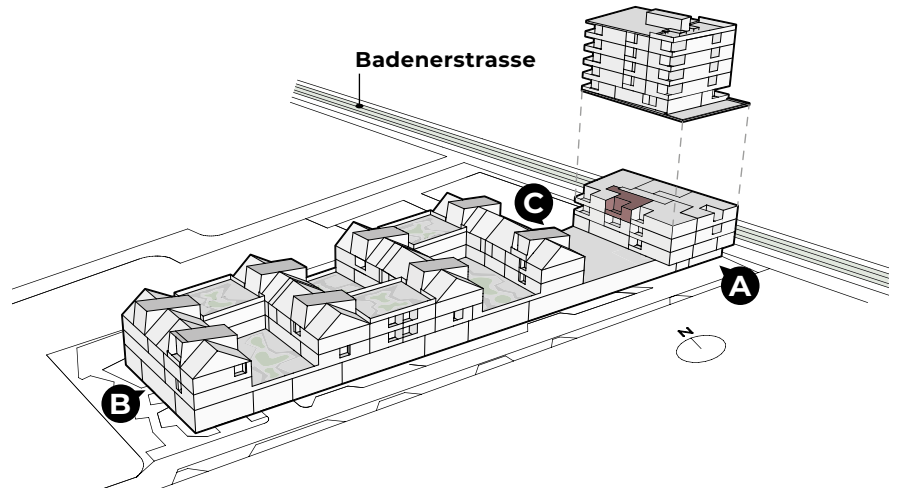
ZÜRICH

WOHNUNG NR. 527A.3.02

Badenerstrasse 527a, 8048 Zürich

1.5-Zimmer-Wohnung
Ebene 3

Wohnfläche: 38.4 m²
Loggia: 8.3 m²



stimag / Immobilien
Treuhand

Sturzenegger Immobilien AG
Limmatalstrasse 168 | 8049 Zürich
www.homebase-zuerich.ch | homebase@stimag.ch



MST 1:100



Die beiliegenden Pläne und Baubeschrieb haben keinen Anspruch auf Rechtskraft.
Der Bauherr behält sich Änderungen während der Bauausführung vor.



HOMEBASE

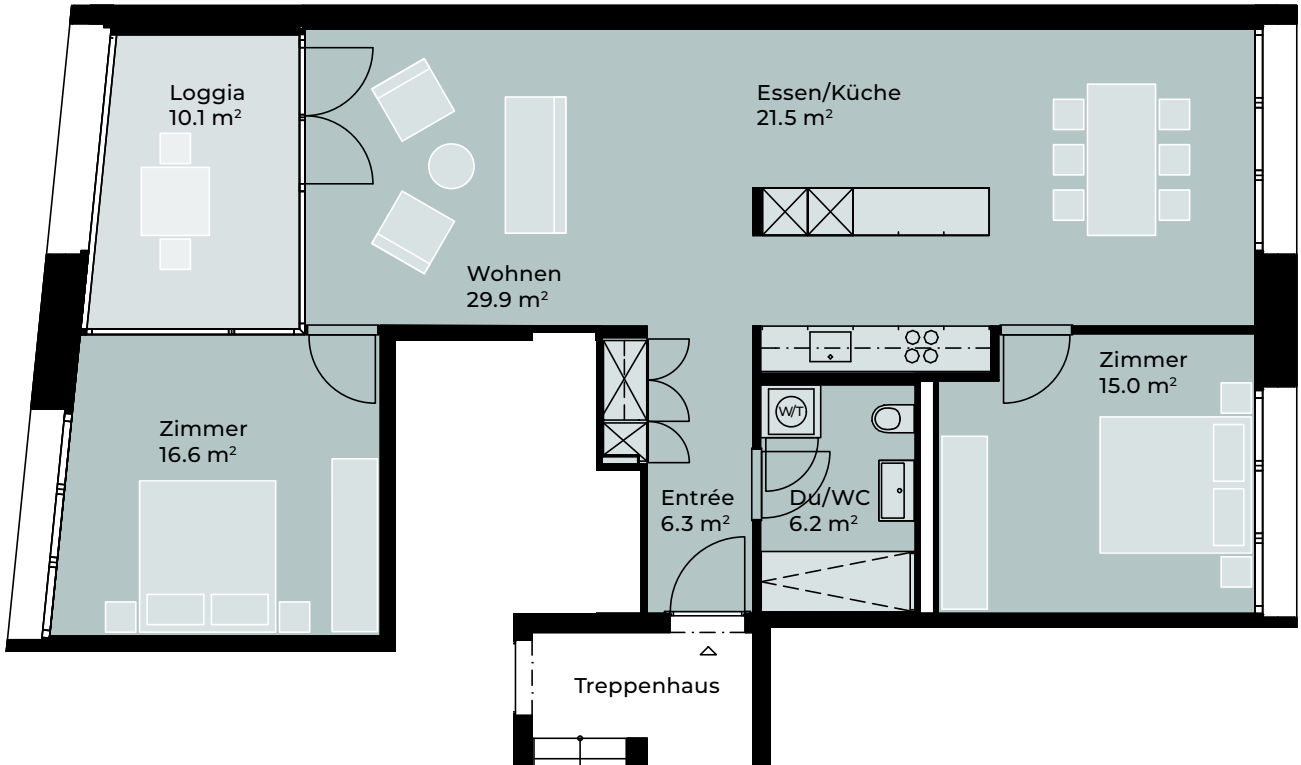
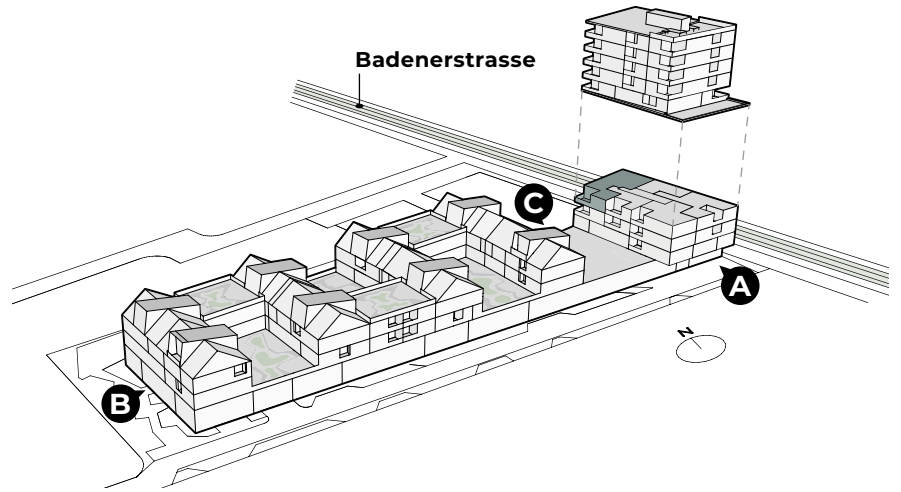
ZÜRICH

WOHNUNG NR. 527A.3.03

Badenerstrasse 527a, 8048 Zürich

3.5-Zimmer-Wohnung
Ebene 3

Wohnfläche: 95.5 m²
Loggia: 10.1 m²



stimag / Immobilien
Treuhand

Sturzenegger Immobilien AG
Limmattalstrasse 168 | 8049 Zürich
www.homebase-zuerich.ch | homebase@stimag.ch



MST 1:100



Die beiliegenden Pläne und Baubeschrieb haben keinen Anspruch auf Rechtskraft.
Der Bauherr behält sich Änderungen während der Bauausführung vor.



HOME BASE

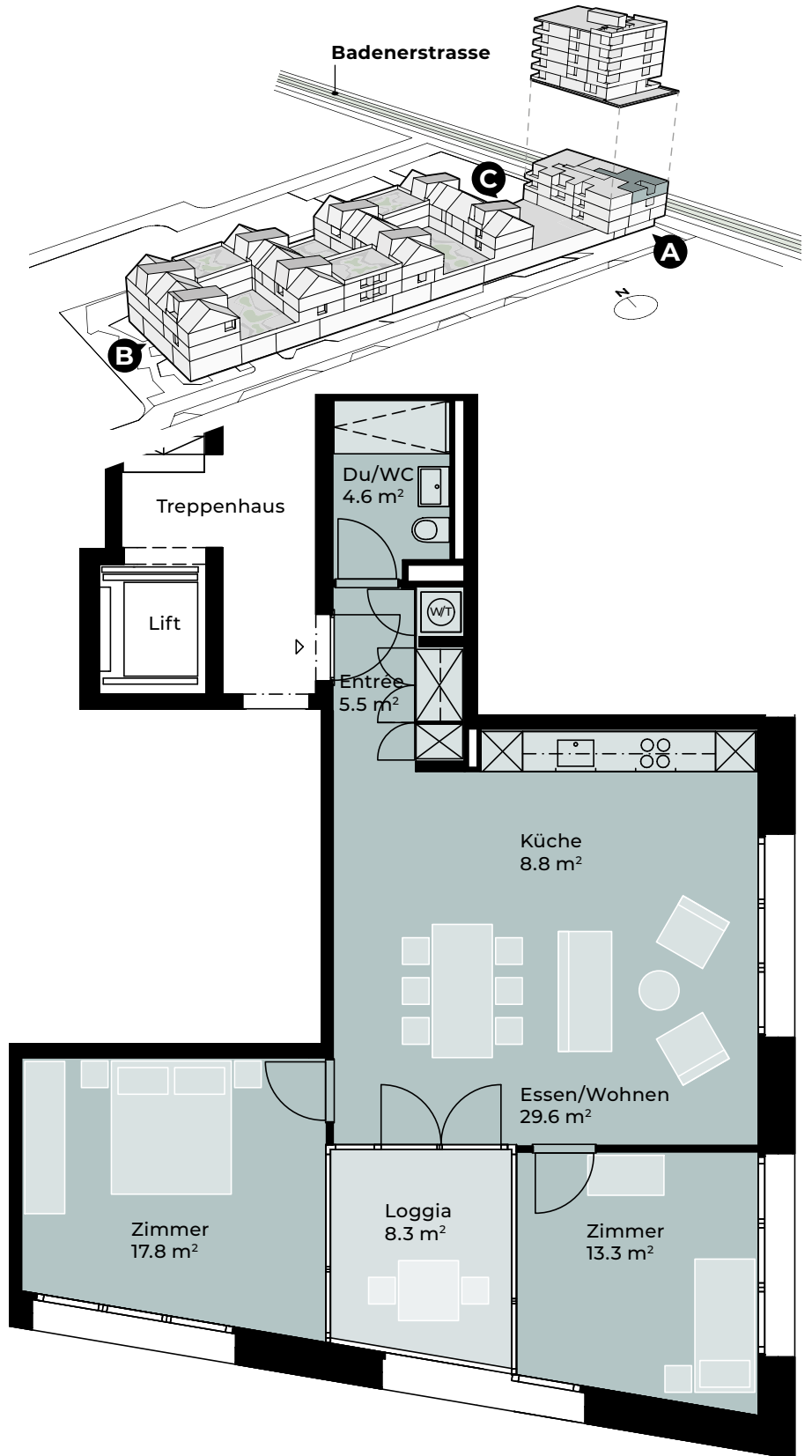
ZÜRICH

WOHNUNG NR. 527A.3.04

Badenerstrasse 527a, 8048 Zürich

3.5-Zimmer-Wohnung
Ebene 3

Wohnfläche: 79.6 m²
Loggia: 8.3 m²



stimag / Immobilien
Treuhand

Sturzenegger Immobilien AG
Limmattalstrasse 168 | 8049 Zürich
www.homebase-zuerich.ch | homebase@stimag.ch



MST 1:100

0 1 2 3 4 5 m

Die beiliegenden Pläne und Baubeschrieb haben keinen Anspruch auf Rechtskraft.
Der Bauherr behält sich Änderungen während der Bauausführung vor.



HOMEBASE

ZÜRICH

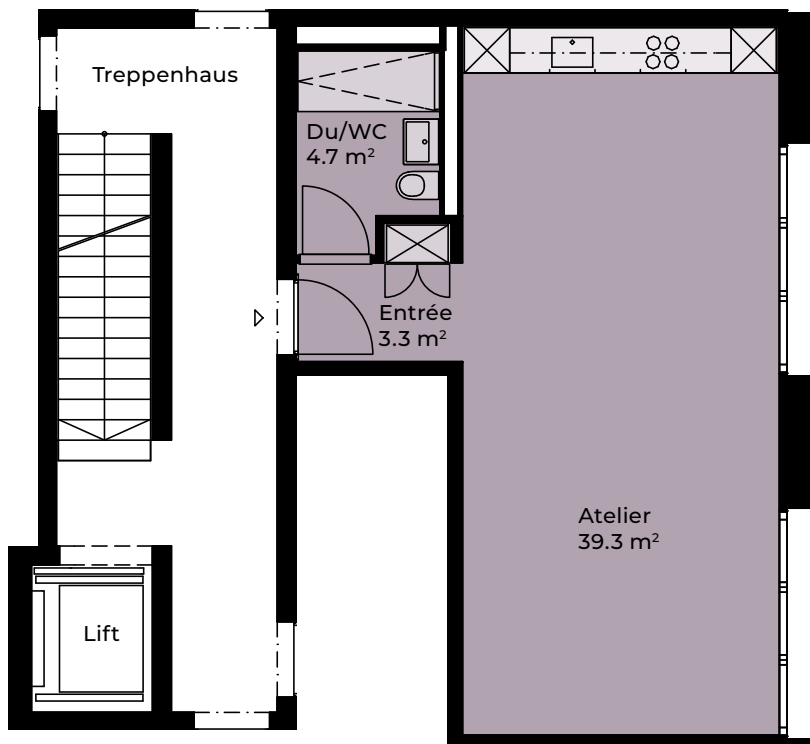
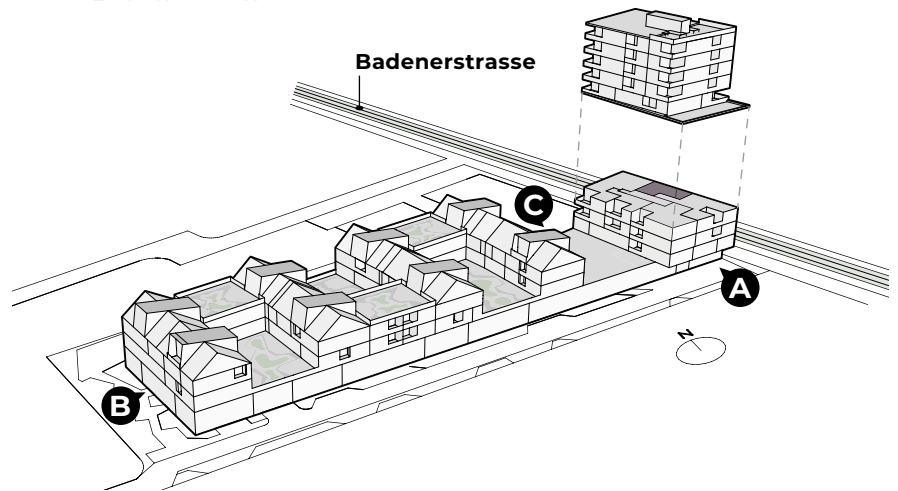
ATELIER/BÜRO NR. 527A.3.05

Badenerstrasse 527a, 8048 Zürich

Atelier/Büro
Ebene 3

Fläche: 47.3 m²

Aufgrund der Lärmschutzvorschriften dürfen die Ateliers nicht ausschliesslich zum Wohnen genutzt werden (Wohnsitzanmeldung ist nicht möglich).



stimag / Immobilien
Treuhand

Sturzenegger Immobilien AG
Limmattalstrasse 168 | 8049 Zürich
www.homebase-zuerich.ch | homebase@stimag.ch



MST 1:100



Die beiliegenden Pläne und Baubeschrieb haben keinen Anspruch auf Rechtskraft.
Der Bauherr behält sich Änderungen während der Bauausführung vor.



HOMEBASE

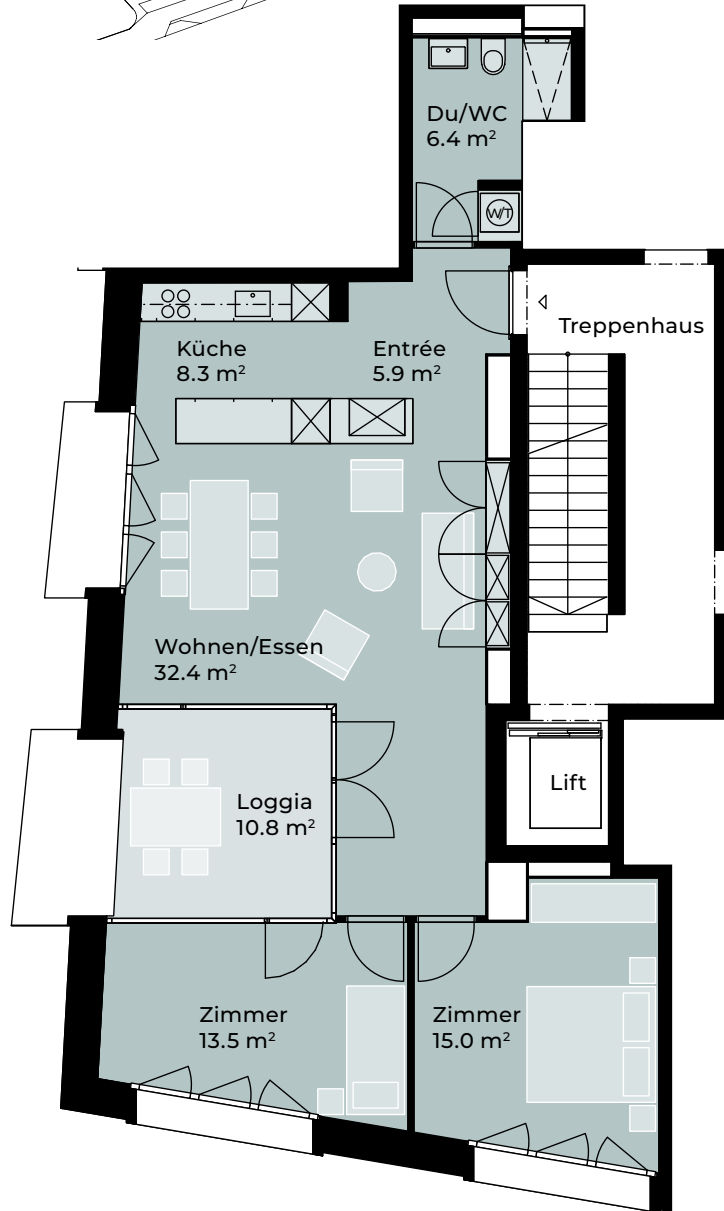
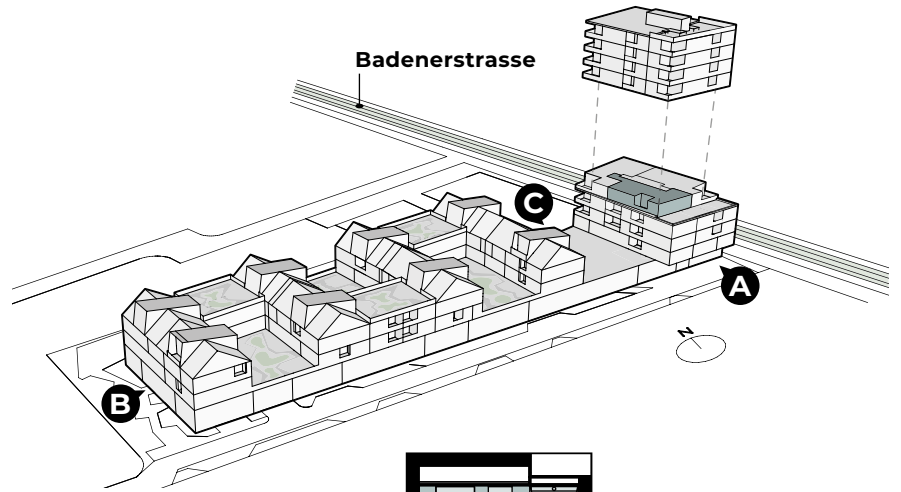
ZÜRICH

WOHNUNG NR. 527A.4.01

Badenerstrasse 527a, 8048 Zürich

3.5-Zimmer-Wohnung
Ebene 4

Wohnfläche: 81.5 m²
Loggia: 10.8 m²



stimag / Immobilien
Treuhand

Sturzenegger Immobilien AG
Limmattalstrasse 168 | 8049 Zürich
www.homebase-zuerich.ch | homebase@stimag.ch



0 1 2 3 4 5 m

Die beiliegenden Pläne und Baubeschrieb haben keinen Anspruch auf Rechtskraft.
Der Bauherr behält sich Änderungen während der Bauausführung vor.



HOME BASE

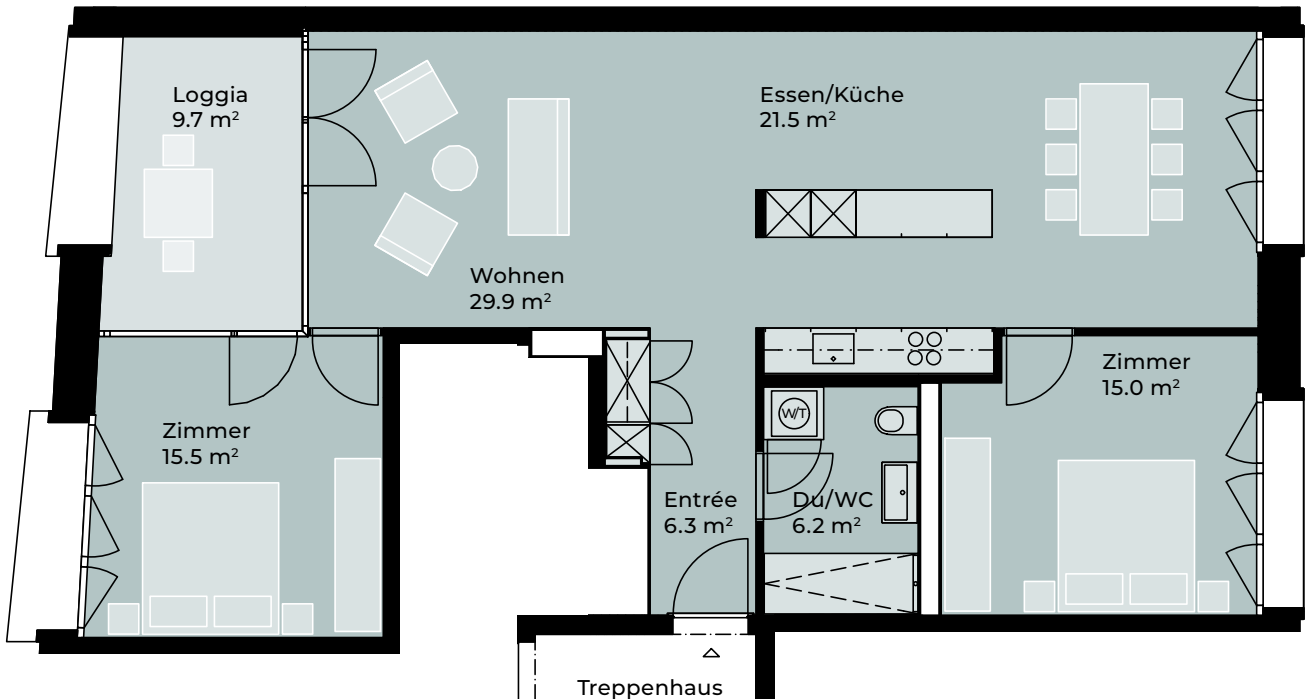
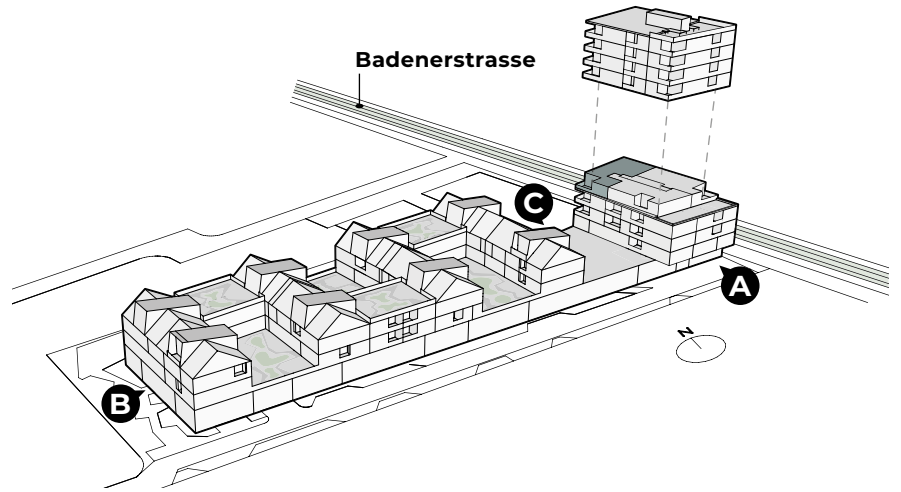
ZÜRICH

WOHNUNG NR. 527A.4.02

Badenerstrasse 527a, 8048 Zürich

3.5-Zimmer-Wohnung
Ebene 4

Wohnfläche: 94.4 m²
Loggia: 9.7 m²



stimag / Immobilien
Treuhand

Sturzenegger Immobilien AG
Limmattalstrasse 168 | 8049 Zürich
www.homebase-zuerich.ch | homebase@stimag.ch



MST 1:100



Die beiliegenden Pläne und Baubeschrieb haben keinen Anspruch auf Rechtskraft.
Der Bauherr behält sich Änderungen während der Bauausführung vor.



HOME BASE

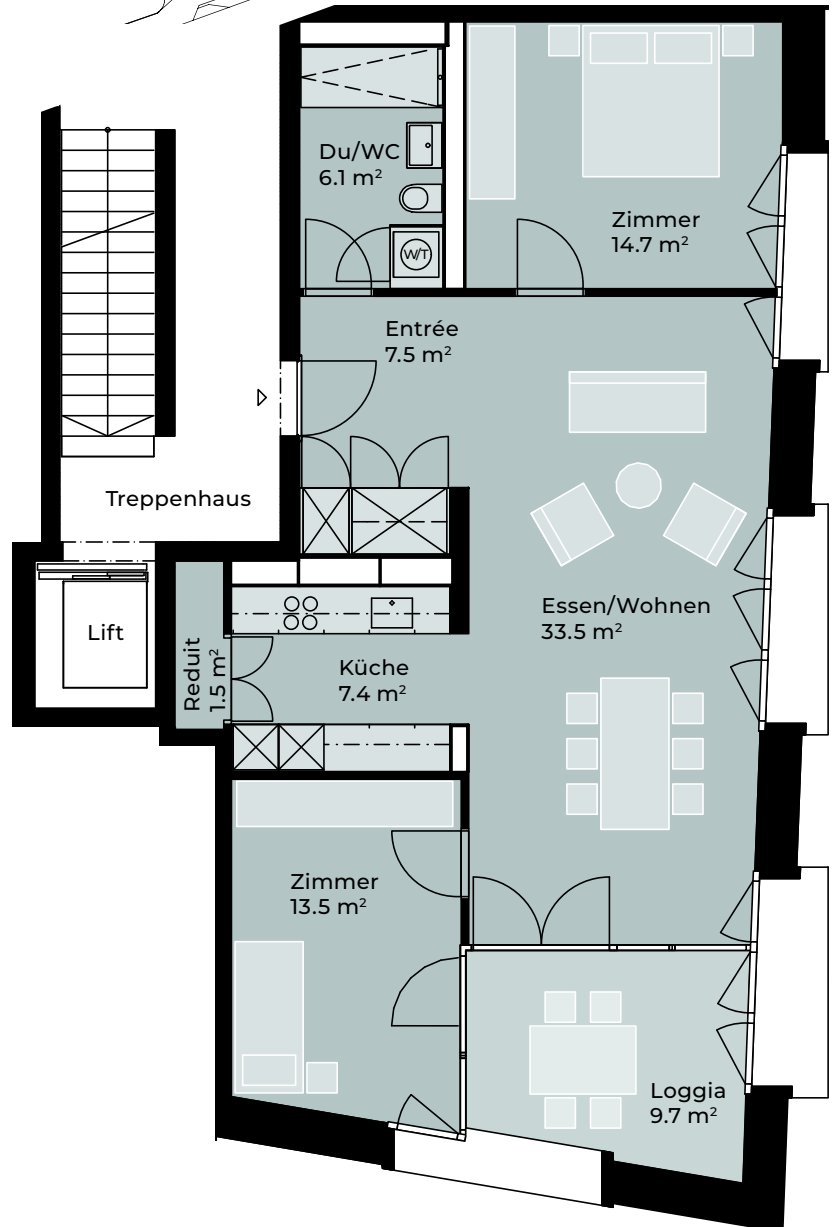
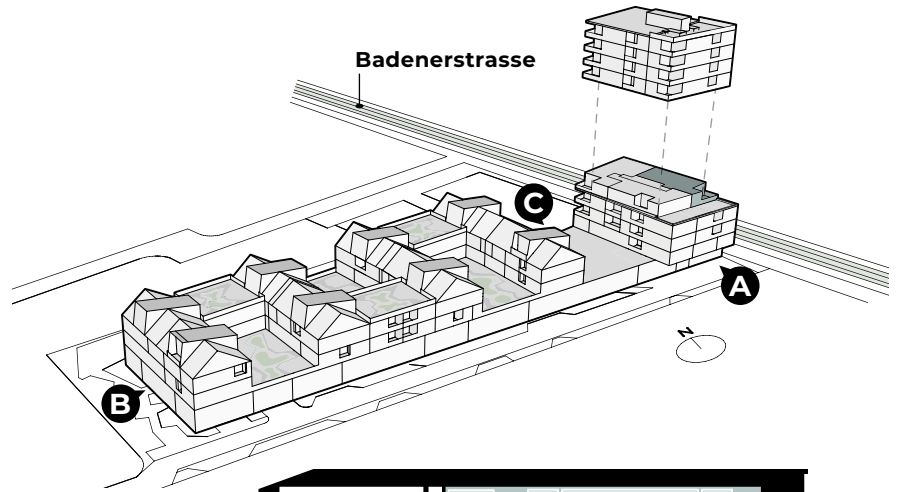
ZÜRICH

WOHNUNG NR. 527A.4.03

Badenerstrasse 527a, 8048 Zürich

3.5-Zimmer-Wohnung
Ebene 4

Wohnfläche: 84.2 m²
Loggia: 9.7 m²



stimag / Immobilien
Treuhand

Sturzenegger Immobilien AG
Limmattalstrasse 168 | 8049 Zürich
www.homebase-zuerich.ch | homebase@stimag.ch



MST 1:100



Die beiliegenden Pläne und Baubeschrieb haben keinen Anspruch auf Rechtskraft.
Der Bauherr behält sich Änderungen während der Bauausführung vor.



HOMEBASE

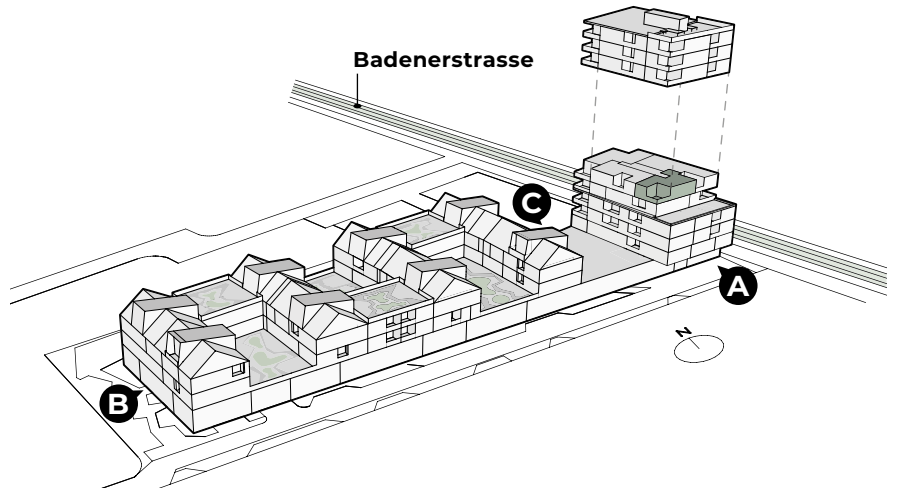
ZÜRICH

WOHNUNG NR. 527A.5.01

Badenerstrasse 527a, 8048 Zürich

2.5-Zimmer-Wohnung
Ebene 5

Wohnfläche: 54.7 m²
Loggia: 8.6 m²

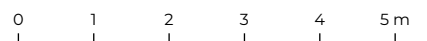


stimag / Immobilien
Treuhand

Sturzenegger Immobilien AG
Limmattalstrasse 168 | 8049 Zürich
www.homebase-zuerich.ch | homebase@stimag.ch



MST 1:100



Die beiliegenden Pläne und Baubeschrieb haben keinen Anspruch auf Rechtskraft.
Der Bauherr behält sich Änderungen während der Bauausführung vor.



HOMEBASE

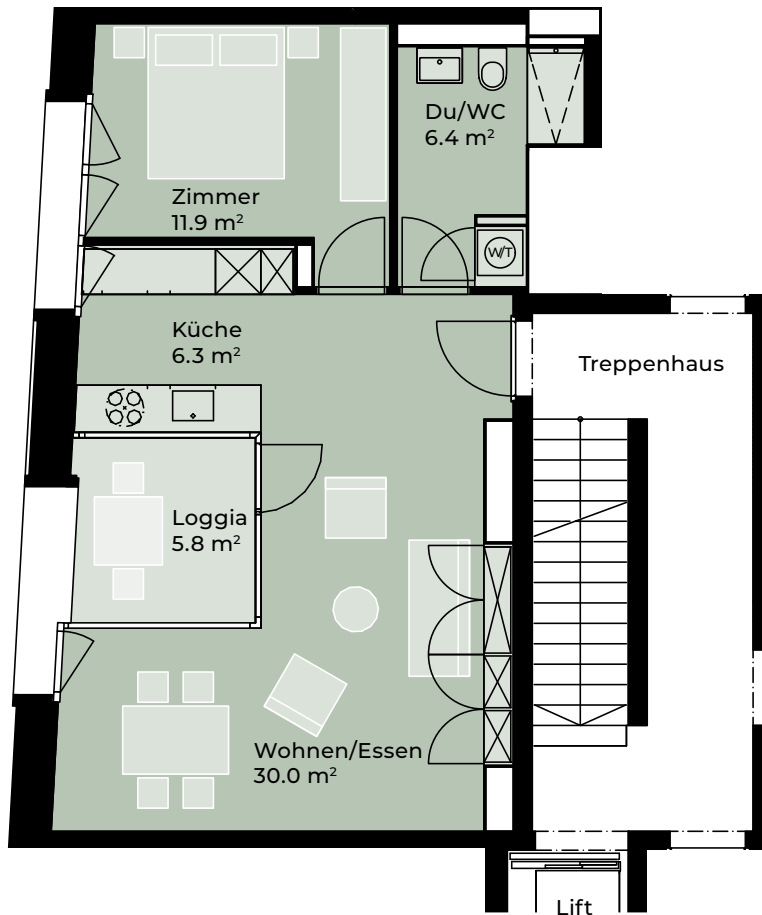
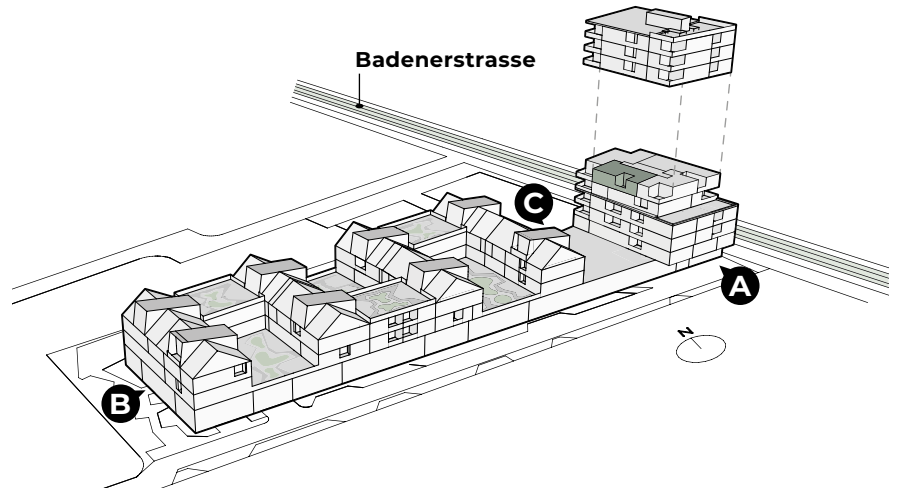
ZÜRICH

WOHNUNG NR. 527A.5.02

Badenerstrasse 527a, 8048 Zürich

2.5-Zimmer-Wohnung
Ebene 5

Wohnfläche: 54.6 m²
Loggia: 5.8 m²



stimag / Immobilien
Treuhand

Sturzenegger Immobilien AG
Limmatalstrasse 168 | 8049 Zürich
www.homebase-zuerich.ch | homebase@stimag.ch



MST 1:100



Die beiliegenden Pläne und Baubeschrieb haben keinen Anspruch auf Rechtskraft.
Der Bauherr behält sich Änderungen während der Bauausführung vor.



HOME BASE

ZÜRICH

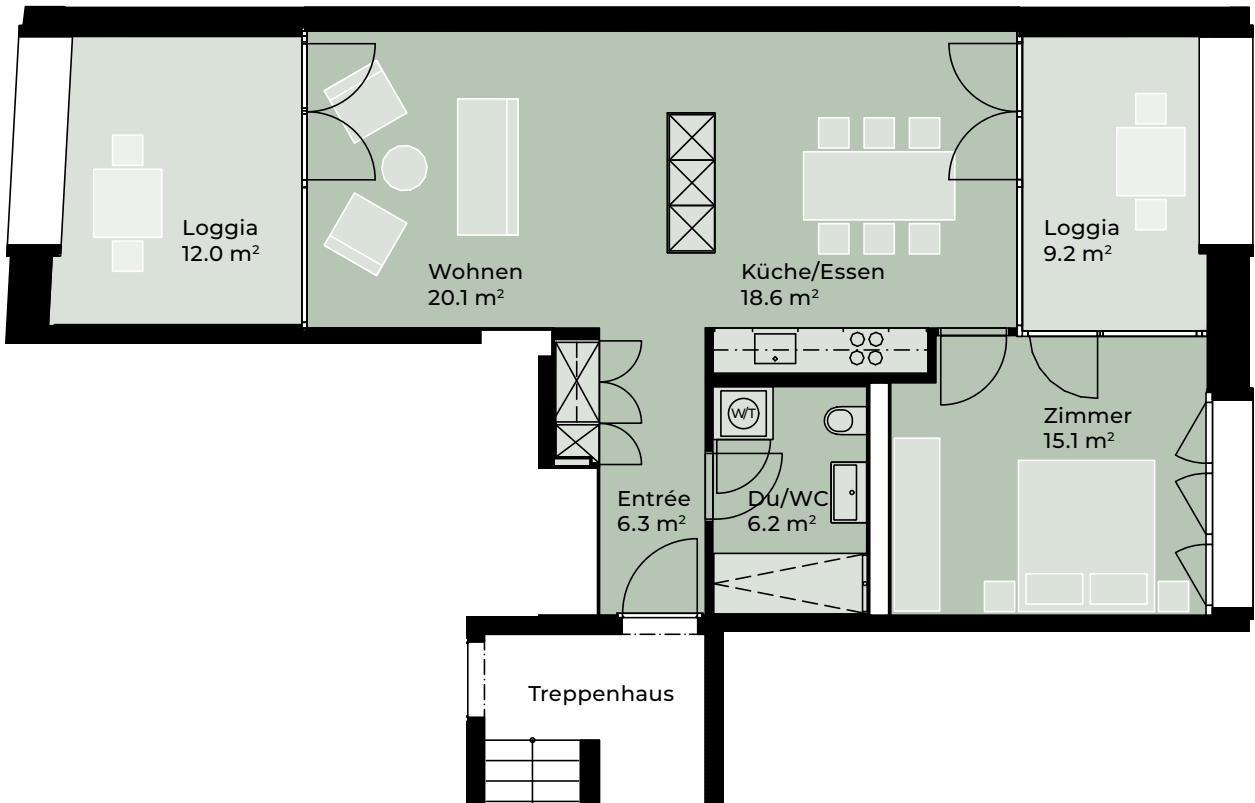
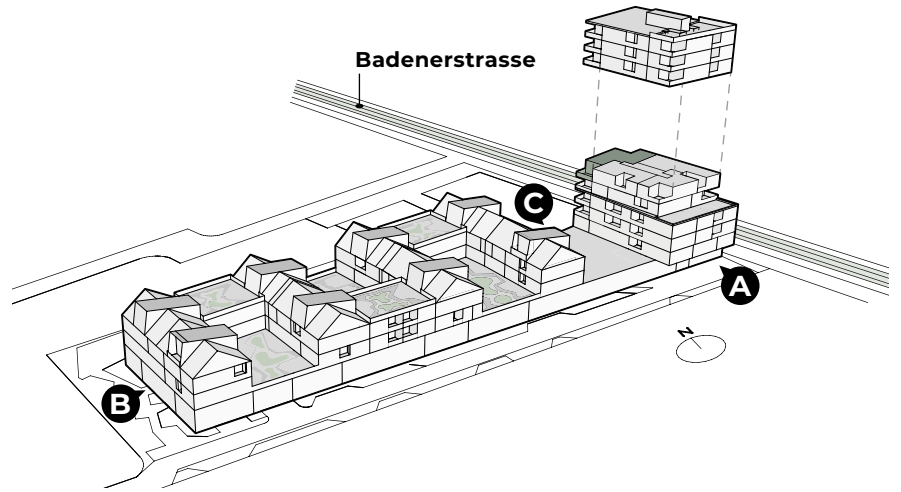
WOHNUNG NR. 527A.5.03

Badenerstrasse 527a, 8048 Zürich

2.5-Zimmer-Wohnung
Ebene 5

Wohnfläche: 66.3 m²

Loggia: 21.2 m²





HOMEBASE

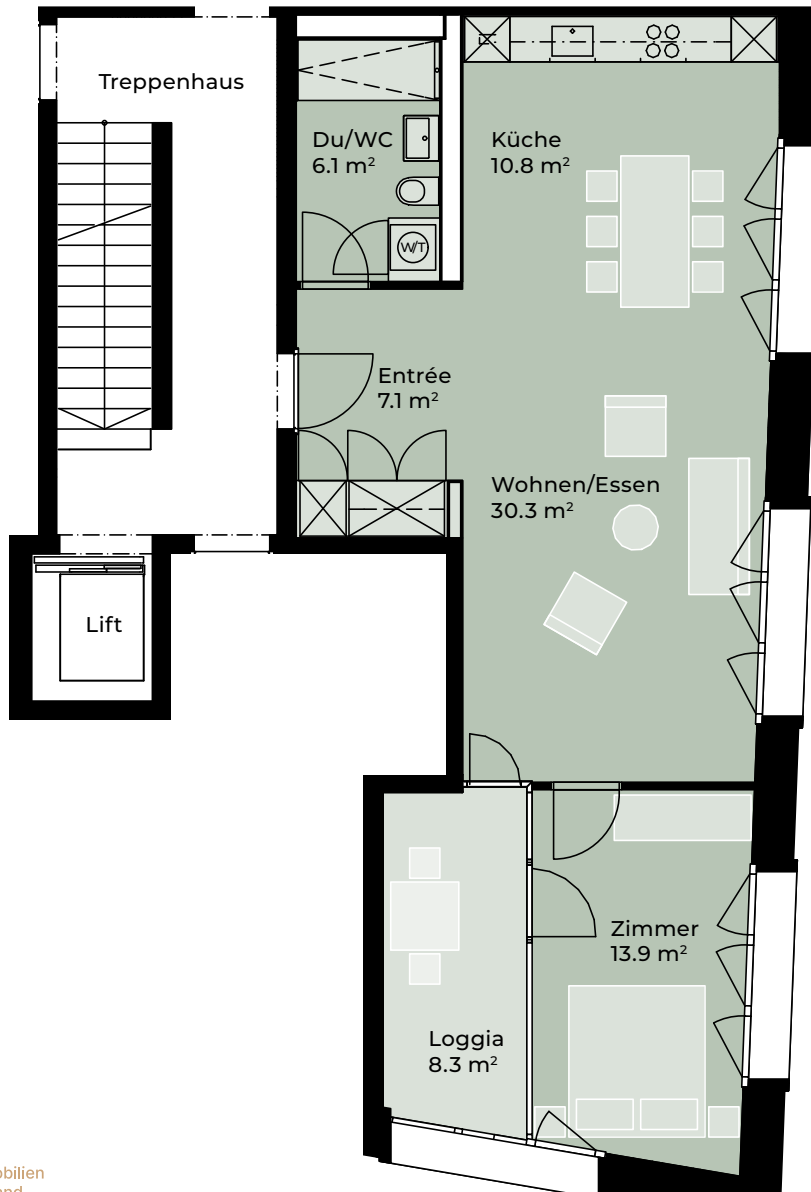
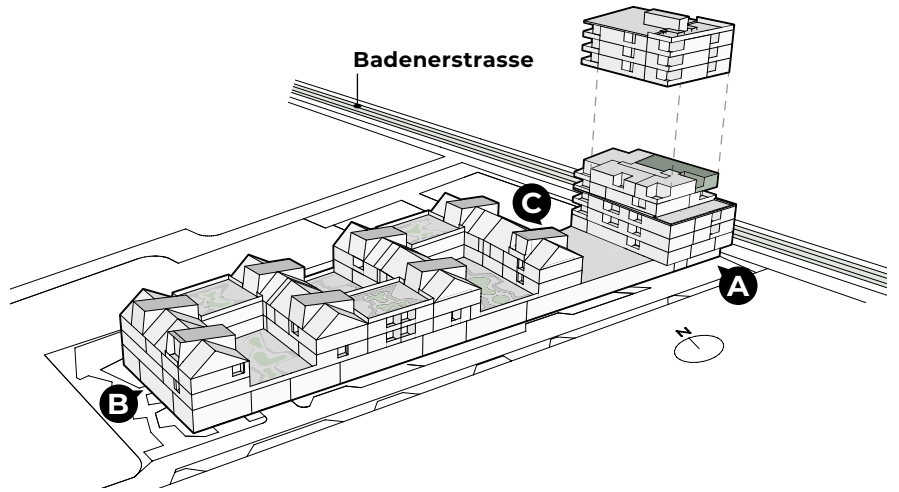
ZÜRICH

WOHNUNG NR. 527A.5.04

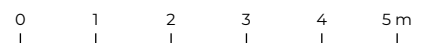
Badenerstrasse 527a, 8048 Zürich

2.5-Zimmer-Wohnung
Ebene 5

Wohnfläche: 68.2 m²
Loggia: 8.3 m²



MST 1:100



stimag / Immobilien
Treuhand

Sturzenegger Immobilien AG
Limmattalstrasse 168 | 8049 Zürich
www.homebase-zuerich.ch | homebase@stimag.ch

Die beiliegenden Pläne und Baubeschrieb haben keinen Anspruch auf Rechtskraft.
Der Bauherr behält sich Änderungen während der Bauausführung vor.



HOMEbase

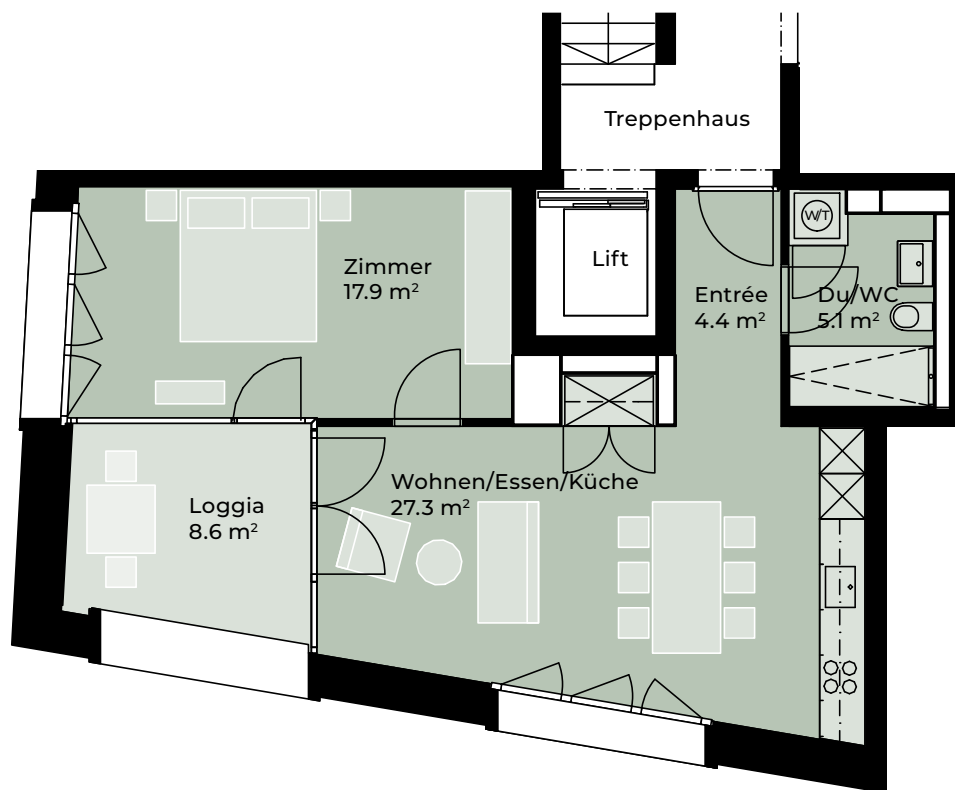
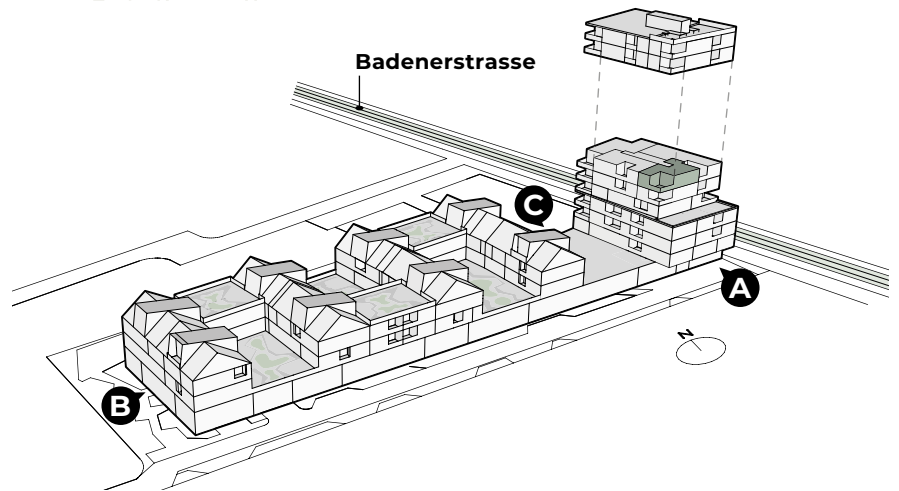
ZÜRICH

WOHNUNG NR. 527A.6.01

Badenerstrasse 527a, 8048 Zürich

2.5-Zimmer-Wohnung
Ebene 6

Wohnfläche: 54.7 m²
Loggia: 8.6 m²



stimag / Immobilien
Treuhand

Sturzenegger Immobilien AG
Limmatalstrasse 168 | 8049 Zürich
www.homebase-zuerich.ch | homebase@stimag.ch



MST 1:100

0 1 2 3 4 5 m

Die beiliegenden Pläne und Baubeschrieb haben keinen Anspruch auf Rechtskraft.
Der Bauherr behält sich Änderungen während der Bauausführung vor.



HOMEBASE

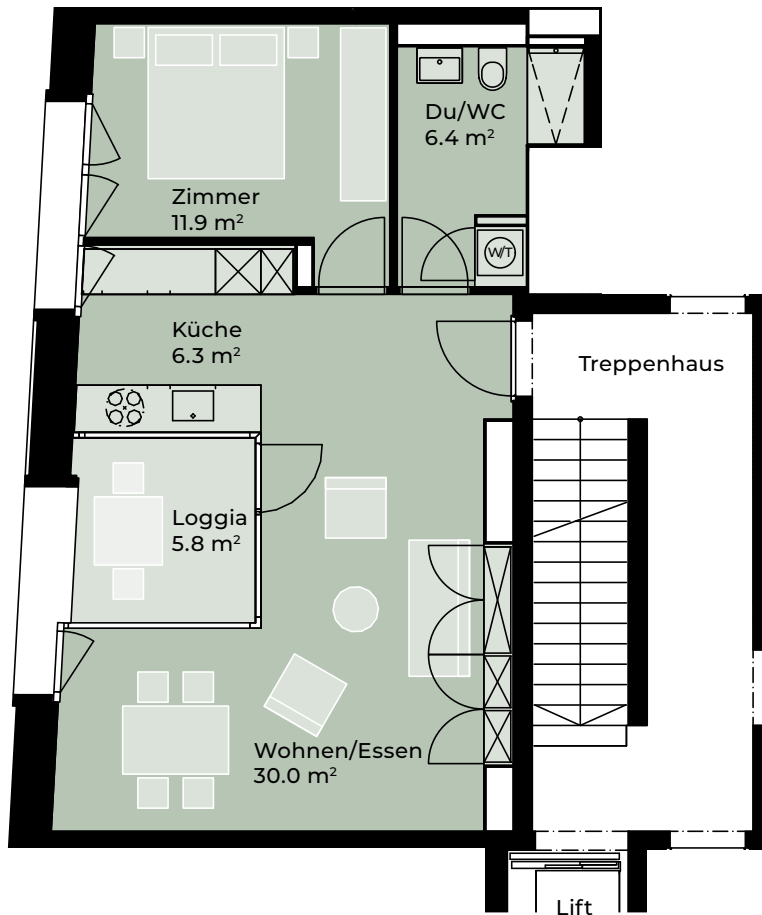
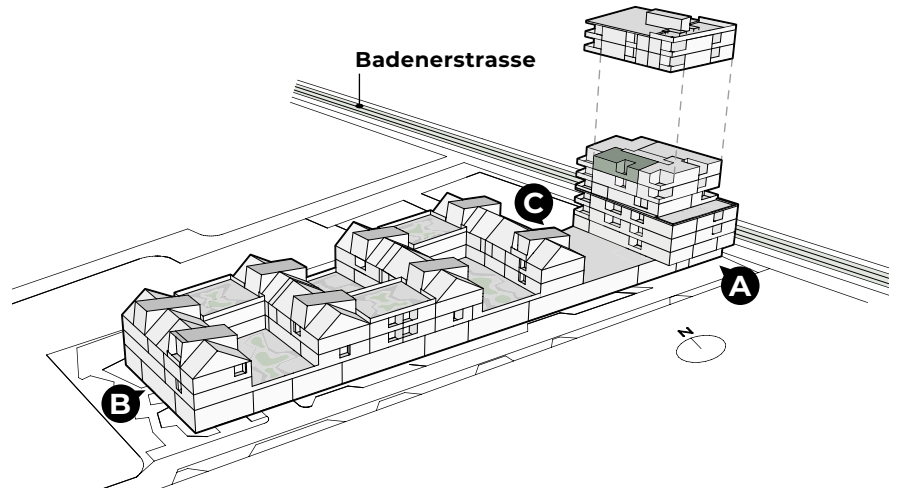
ZÜRICH

WOHNUNG NR. 527A.6.02

Badenerstrasse 527a, 8048 Zürich

2.5-Zimmer-Wohnung
Ebene 6

Wohnfläche: 54.6 m²
Loggia: 5.8 m²



stimag / Immobilien
Treuhand

Sturzenegger Immobilien AG
Limmattalstrasse 168 | 8049 Zürich
www.homebase-zuerich.ch | homebase@stimag.ch



MST 1:100



Die beiliegenden Pläne und Baubeschrieb haben keinen Anspruch auf Rechtskraft.
Der Bauherr behält sich Änderungen während der Bauausführung vor.



HOME BASE

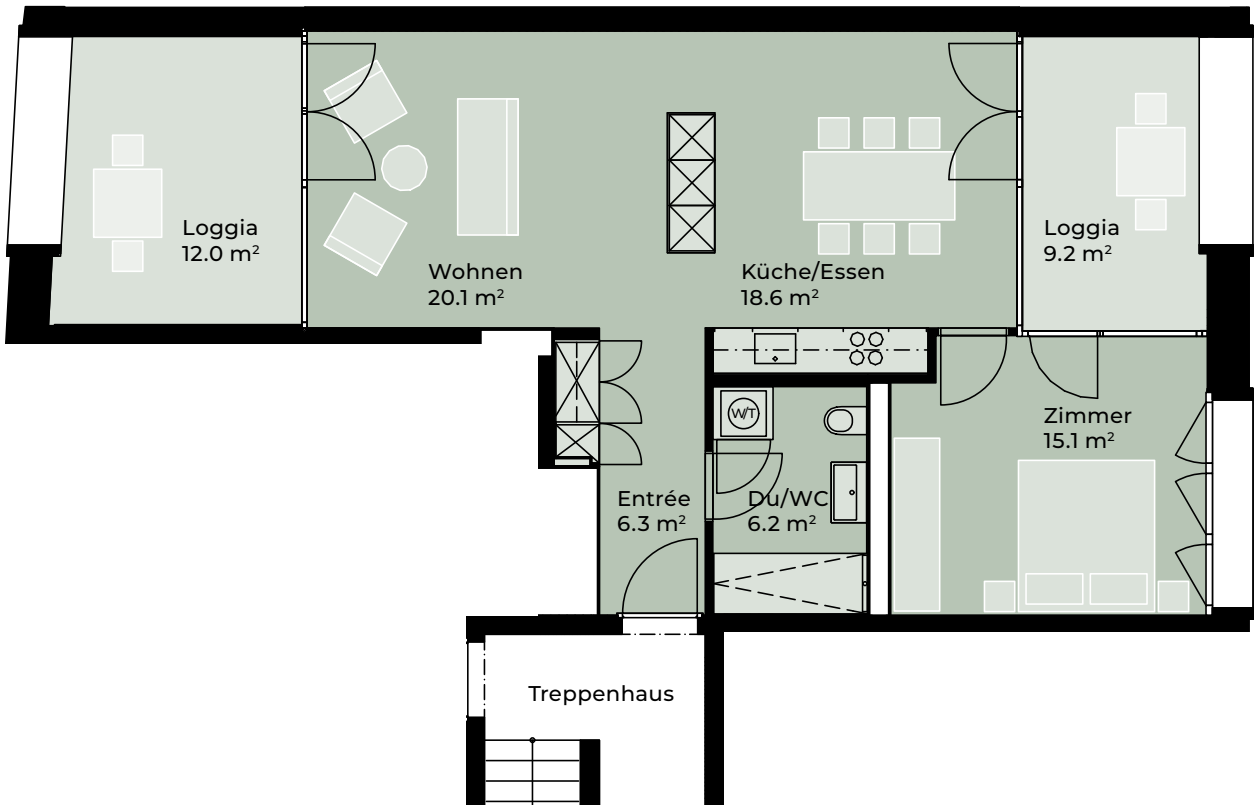
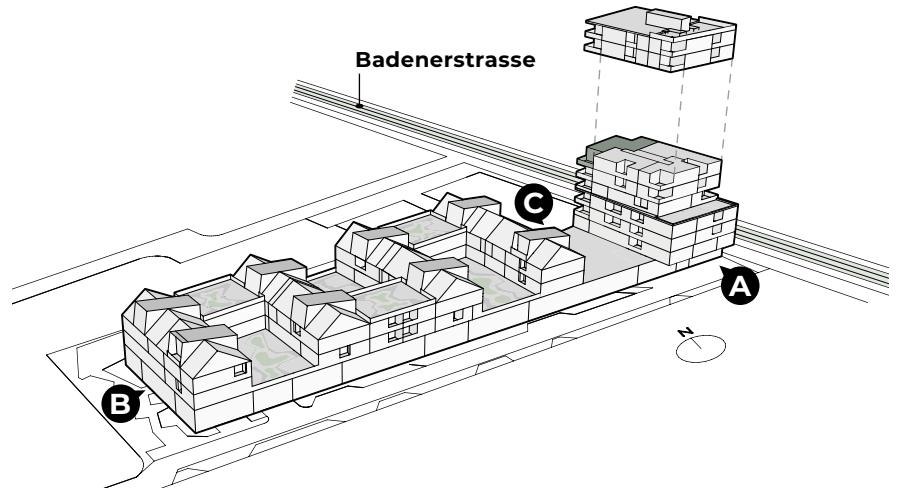
ZÜRICH

WOHNUNG NR. 527A.6.03

Badenerstrasse 527a, 8048 Zürich

2.5-Zimmer-Wohnung
Ebene 6

Wohnfläche: 66.3 m²
Loggia: 21.2 m²





HOMEBASE

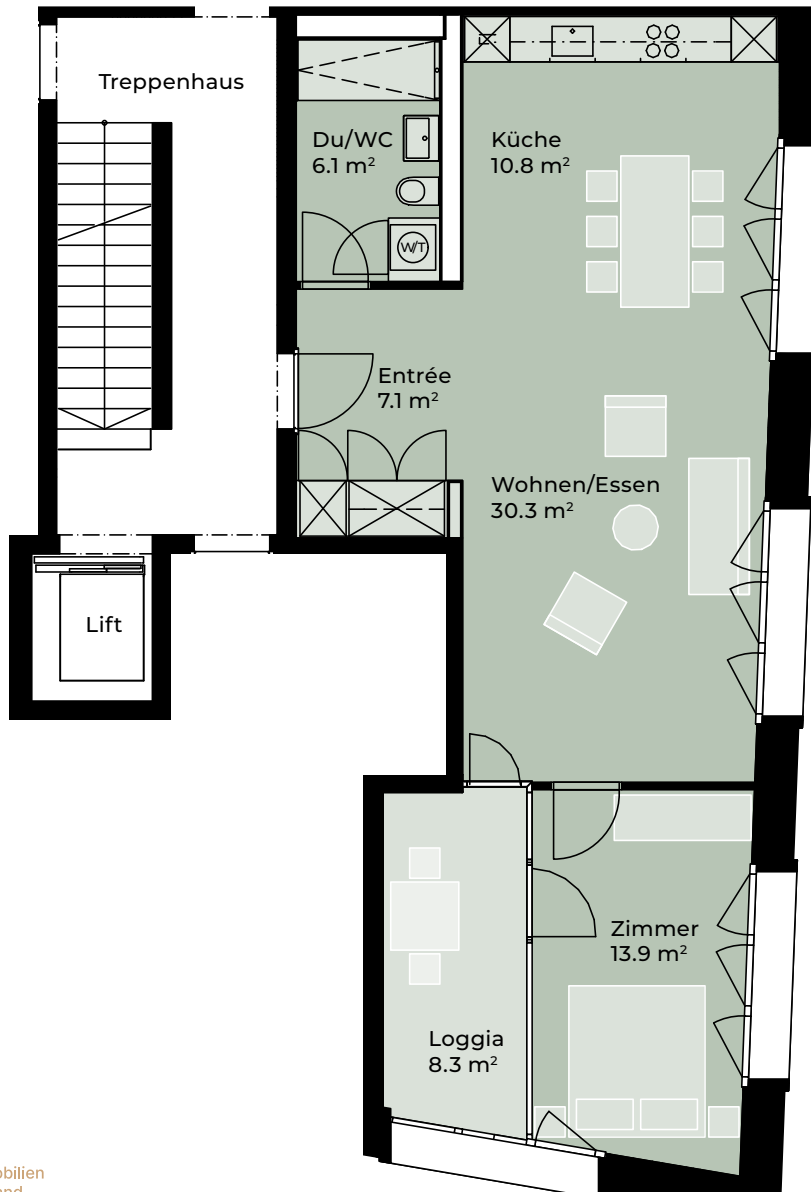
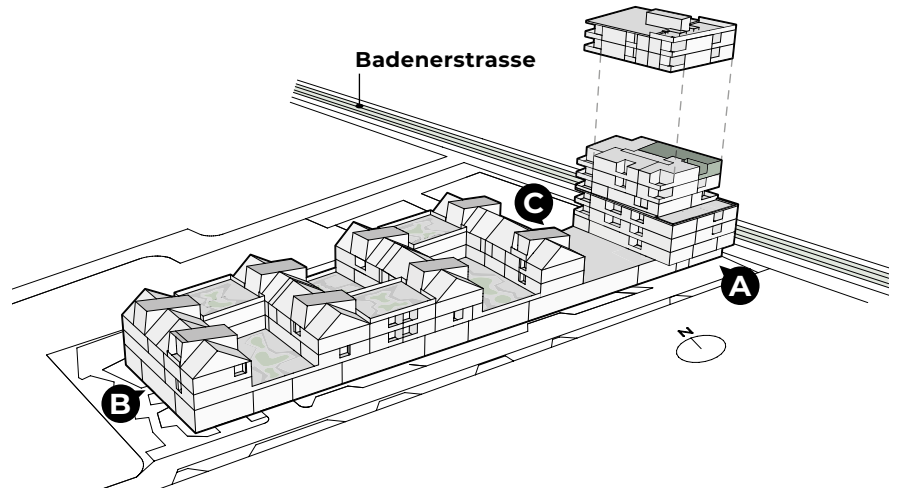
ZÜRICH

WOHNUNG NR. 527A.6.04

Badenerstrasse 527a, 8048 Zürich

2.5-Zimmer-Wohnung
Ebene 6

Wohnfläche: 68.2 m²
Loggia: 8.3 m²



MST 1:100



stimag / Immobilien
Treuhand

Sturzenegger Immobilien AG
Limmatalstrasse 168 | 8049 Zürich
www.homebase-zuerich.ch | homebase@stimag.ch

Die beiliegenden Pläne und Baubeschrieb haben keinen Anspruch auf Rechtskraft.
Der Bauherr behält sich Änderungen während der Bauausführung vor.



HOMEBASE

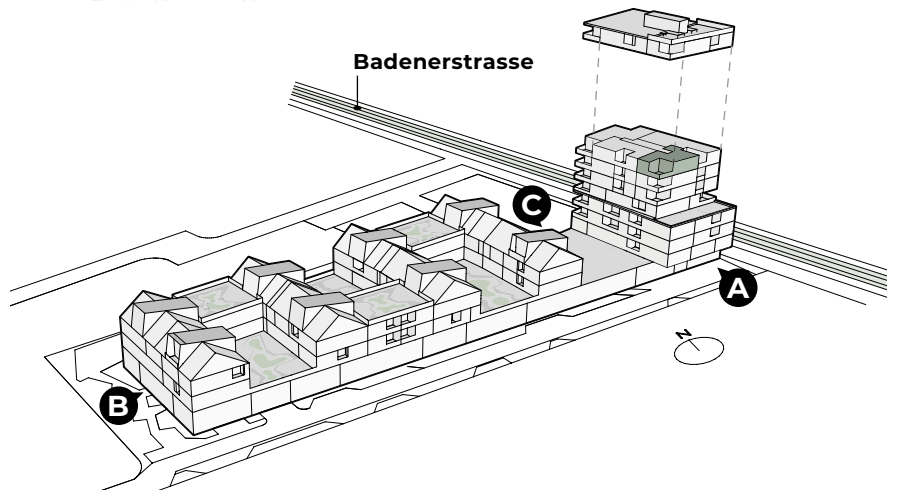
ZÜRICH

WOHNUNG NR. 527A.7.01

Badenerstrasse 527a, 8048 Zürich

2.5-Zimmer-Wohnung
Ebene 7

Wohnfläche: 54.7 m²
Loggia: 8.6 m²



stimag / Immobilien
Treuhand

Sturzenegger Immobilien AG
Limmatalstrasse 168 | 8049 Zürich
www.homebase-zuerich.ch | homebase@stimag.ch



MST 1:100

0 1 2 3 4 5 m

Die beiliegenden Pläne und Baubeschrieb haben keinen Anspruch auf Rechtskraft.
Der Bauherr behält sich Änderungen während der Bauausführung vor.



HOMEBASE

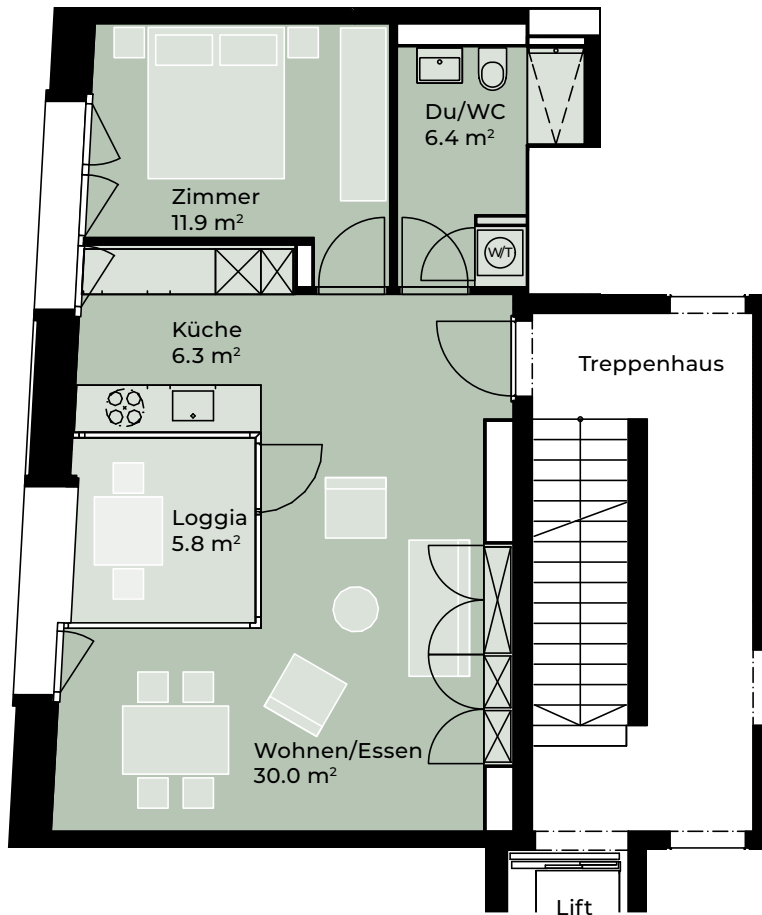
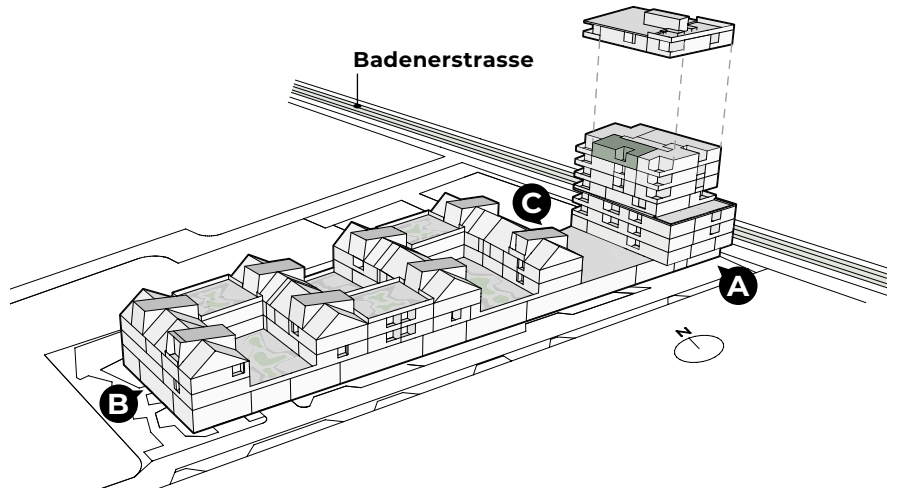
ZÜRICH

WOHNUNG NR. 527A.7.02

Badenerstrasse 527a, 8048 Zürich

2.5-Zimmer-Wohnung
Ebene 7

Wohnfläche: 54.6 m²
Loggia: 5.8 m²



stimag / Immobilien
Treuhand

Sturzenegger Immobilien AG
Limmattalstrasse 168 | 8049 Zürich
www.homebase-zuerich.ch | homebase@stimag.ch



MST 1:100



Die beiliegenden Pläne und Baubeschrieb haben keinen Anspruch auf Rechtskraft.
Der Bauherr behält sich Änderungen während der Bauausführung vor.



HOMEBASE

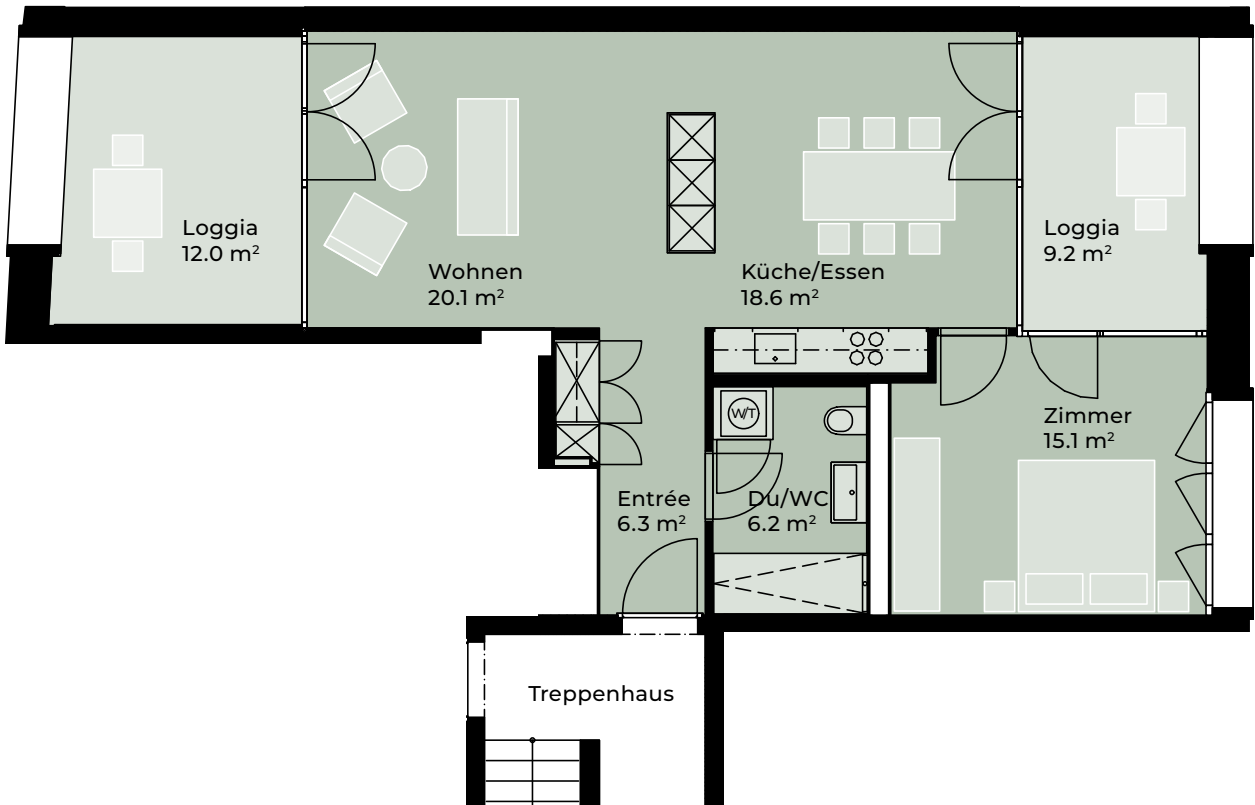
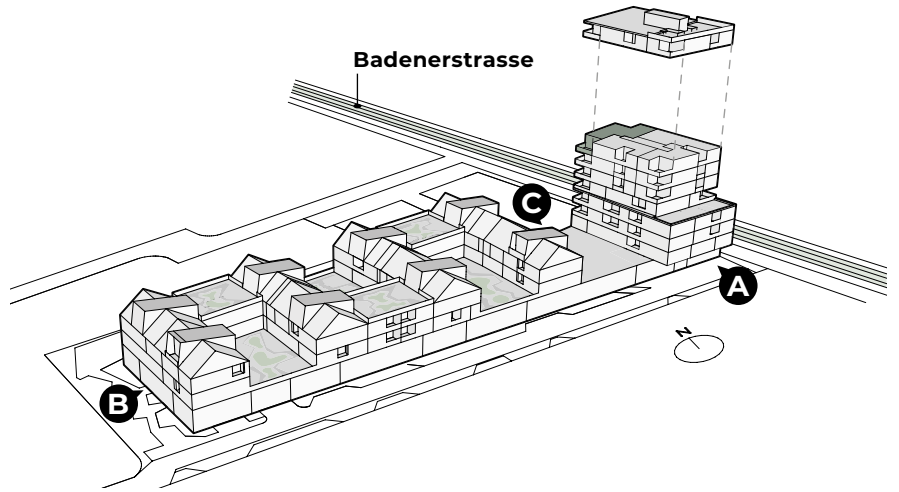
ZÜRICH

WOHNUNG NR. 527A.7.03

Badenerstrasse 527a, 8048 Zürich

2.5-Zimmer-Wohnung
Ebene 7

Wohnfläche: 66.3 m²
Loggia: 21.2 m²



stimag / Immobilien
Treuhand

Sturzenegger Immobilien AG
Limmattalstrasse 168 | 8049 Zürich
www.homebase-zuerich.ch | homebase@stimag.ch



MST 1:100

0 1 2 3 4 5 m

Die beiliegenden Pläne und Baubeschrieb haben keinen Anspruch auf Rechtskraft.
Der Bauherr behält sich Änderungen während der Bauausführung vor.



HOMEBASE

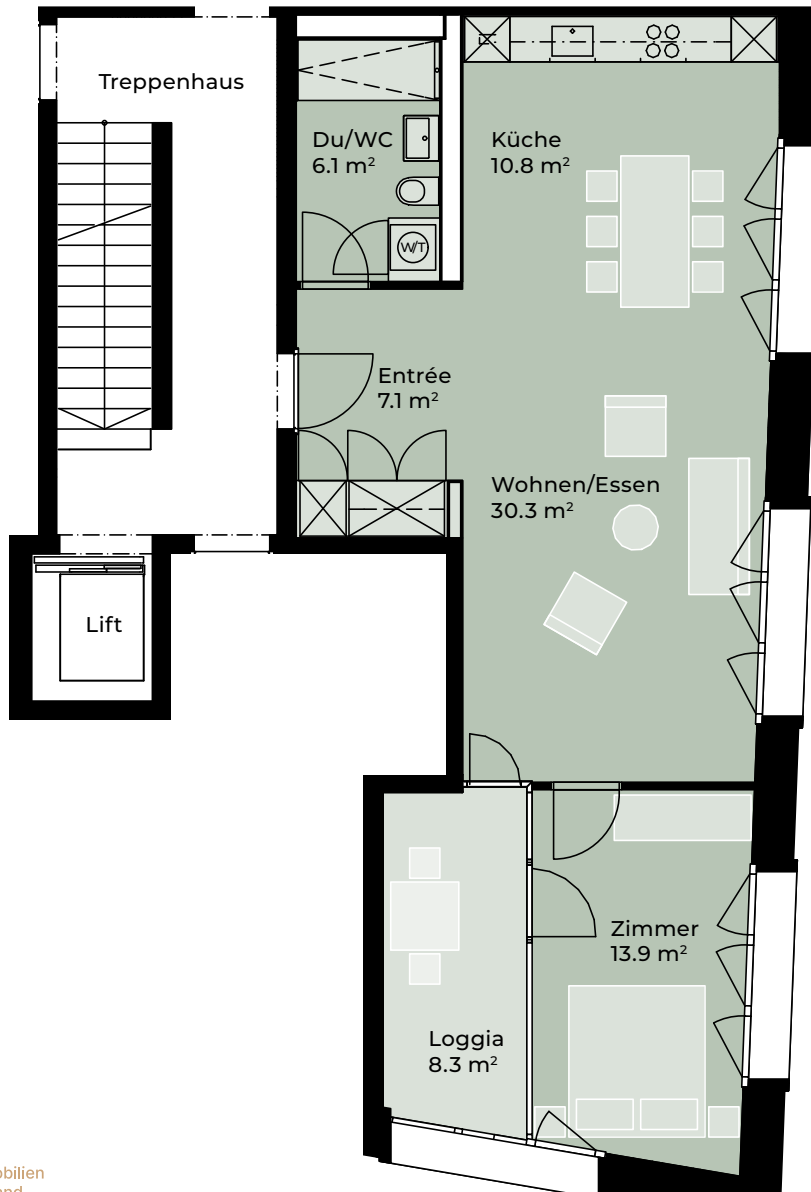
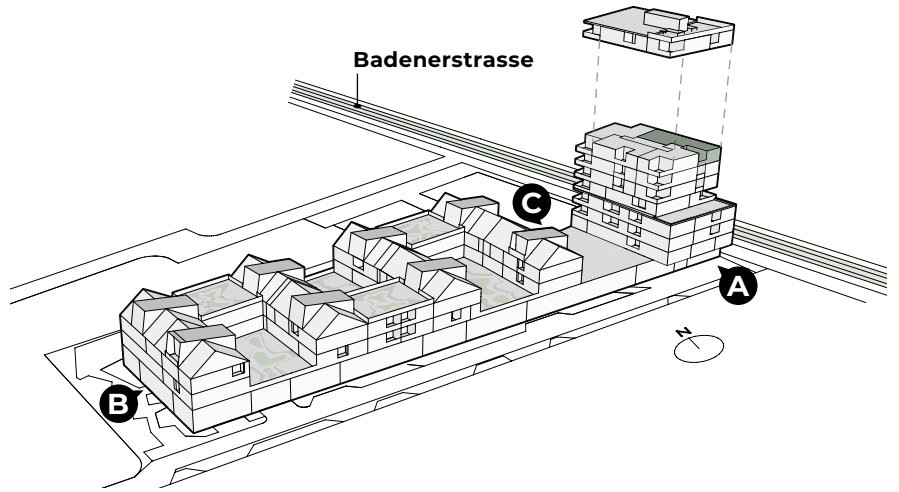
ZÜRICH

WOHNUNG NR. 527A.7.04

Badenerstrasse 527a, 8048 Zürich

2.5-Zimmer-Wohnung
Ebene 7

Wohnfläche: 68.2 m²
Loggia: 8.3 m²



MST 1:100



stimag / Immobilien
Treuhand

Sturzenegger Immobilien AG
Limmatalstrasse 168 | 8049 Zürich
www.homebase-zuerich.ch | homebase@stimag.ch

Die beiliegenden Pläne und Baubeschrieb haben keinen Anspruch auf Rechtskraft.
Der Bauherr behält sich Änderungen während der Bauausführung vor.



HOMEBASE

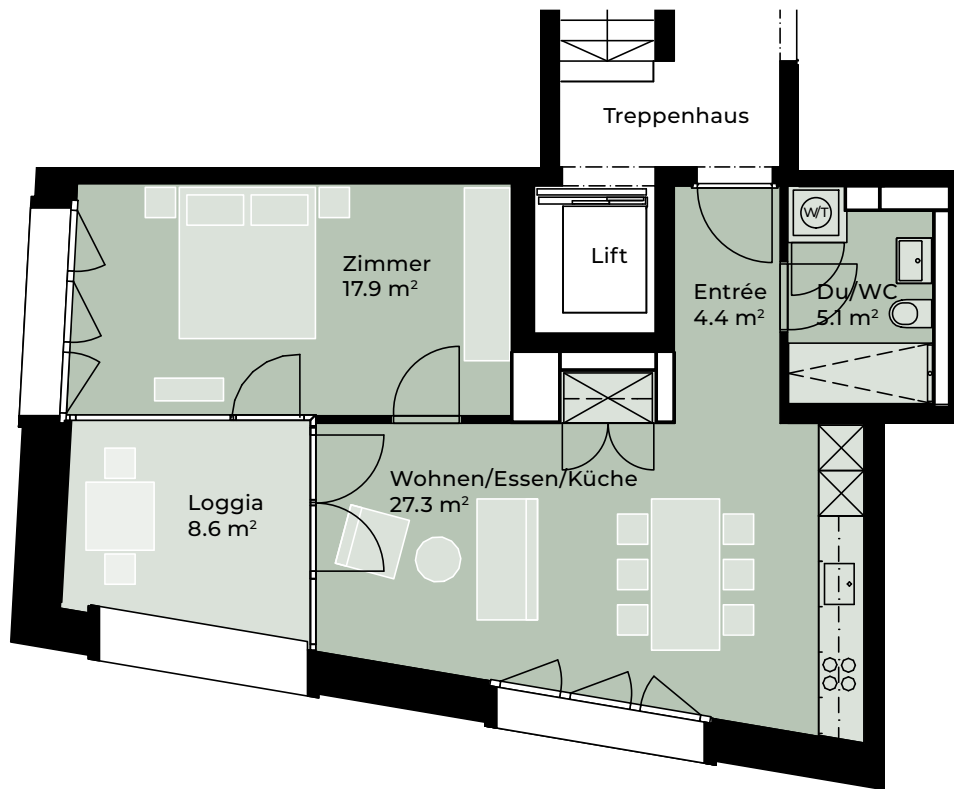
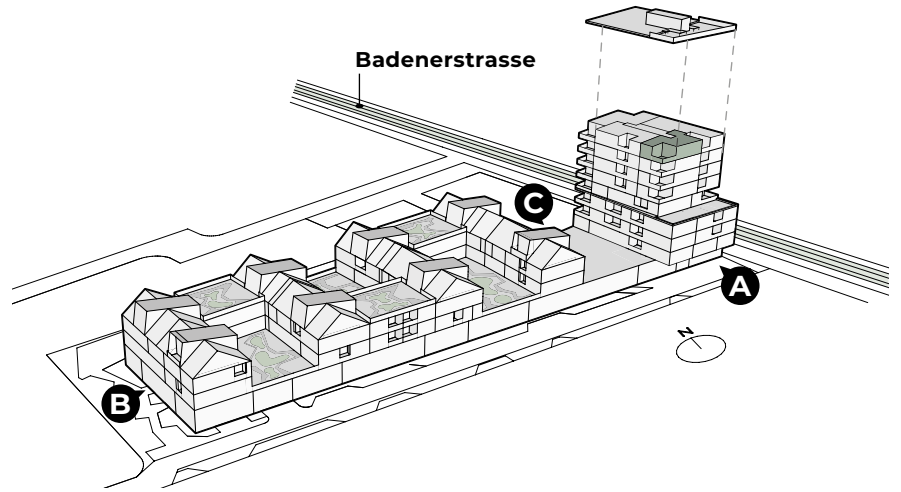
ZÜRICH

WOHNUNG NR. 527A.8.01

Badenerstrasse 527a, 8048 Zürich

2.5-Zimmer-Wohnung
Ebene 8

Wohnfläche: 54.7 m²
Loggia: 8.6 m²



stimag / Immobilien
Treuhand

Sturzenegger Immobilien AG
Limmatalstrasse 168 | 8049 Zürich
www.homebase-zuerich.ch | homebase@stimag.ch



MST 1:100



Die beiliegenden Pläne und Baubeschrieb haben keinen Anspruch auf Rechtskraft.
Der Bauherr behält sich Änderungen während der Bauausführung vor.



HOMEBASE

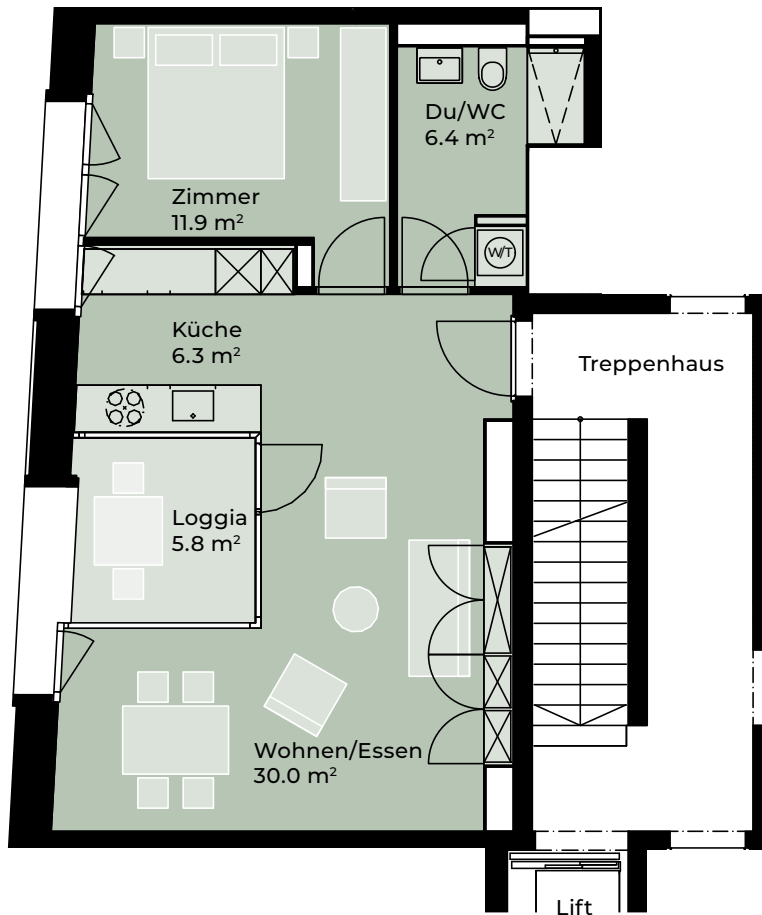
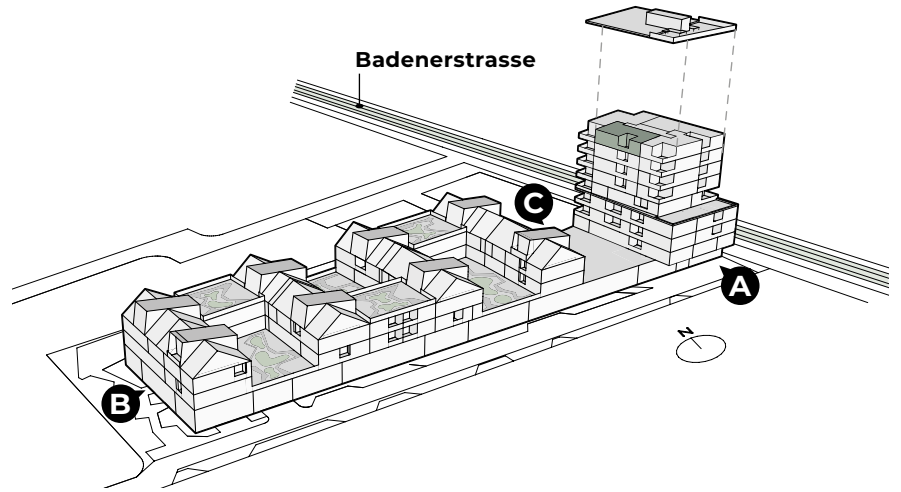
ZÜRICH

WOHNUNG NR. 527A.8.02

Badenerstrasse 527a, 8048 Zürich

2.5-Zimmer-Wohnung
Ebene 8

Wohnfläche: 54.6 m²
Loggia: 5.8 m²





HOME BASE

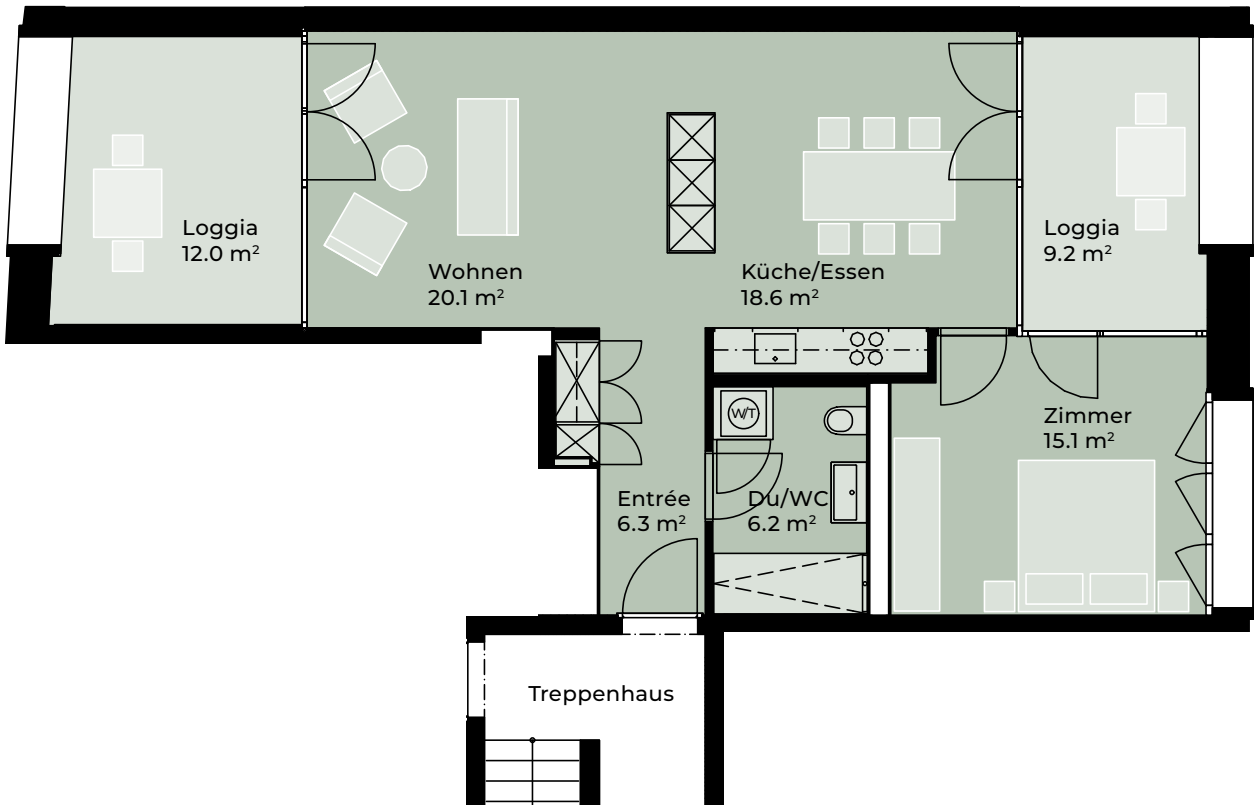
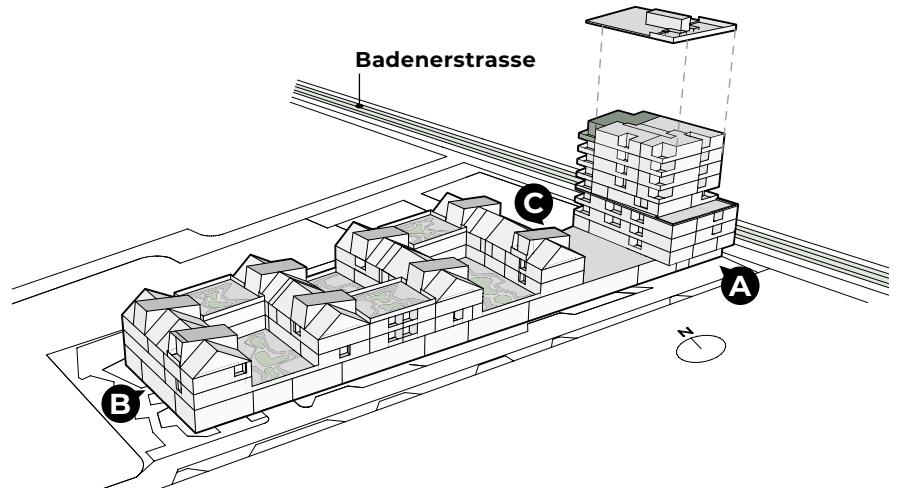
ZÜRICH

WOHNUNG NR. 527A.8.03

Badenerstrasse 527a, 8048 Zürich

2.5-Zimmer-Wohnung
Ebene 8

Wohnfläche: 66.3 m²
Loggia: 21.2 m²





HOMEBASE

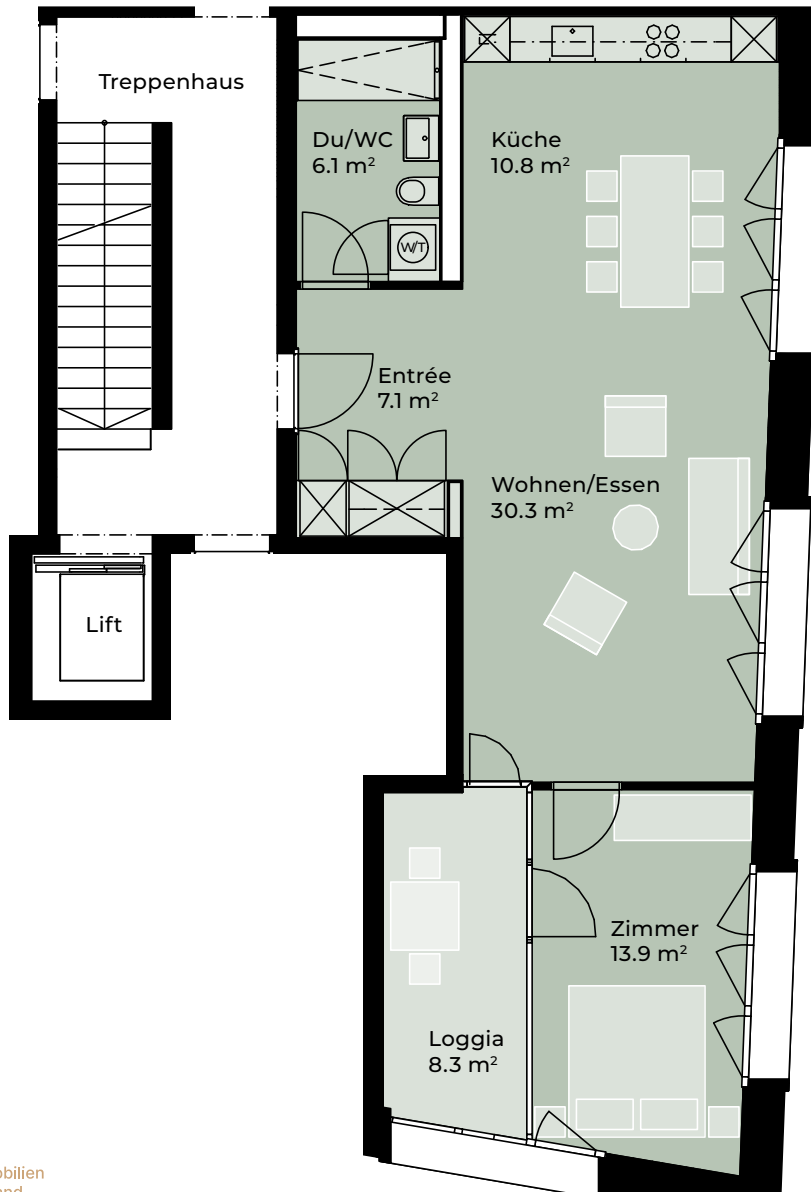
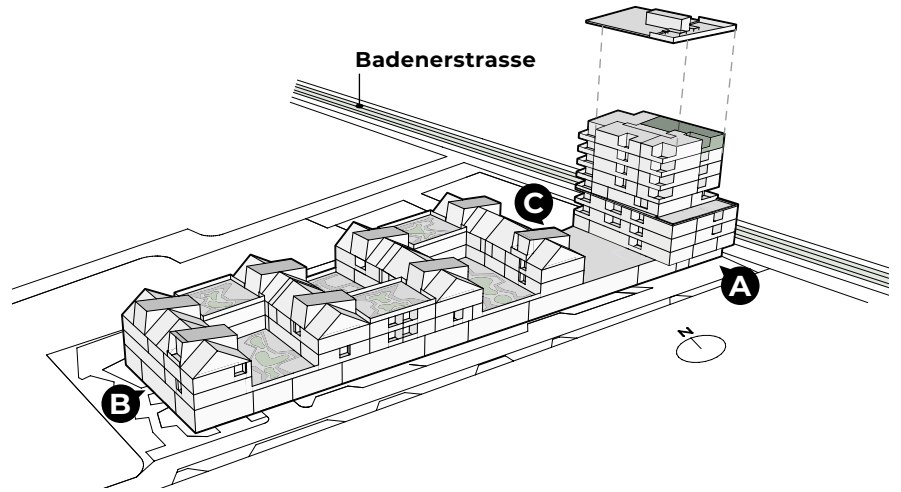
ZÜRICH

WOHNUNG NR. 527A.8.04

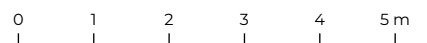
Badenerstrasse 527a, 8048 Zürich

2.5-Zimmer-Wohnung
Ebene 8

Wohnfläche: 68.2 m²
Loggia: 8.3 m²



MST 1:100



stimag / Immobilien
Treuhand

Sturzenegger Immobilien AG
Limmatalstrasse 168 | 8049 Zürich
www.homebase-zuerich.ch | homebase@stimag.ch

Die beiliegenden Pläne und Baubeschrieb haben keinen Anspruch auf Rechtskraft.
Der Bauherr behält sich Änderungen während der Bauausführung vor.